

Reporte Especial de Actividad Volcánica (REAV) Región De Ñuble, Complejo Volcánico Nevados de Chillán

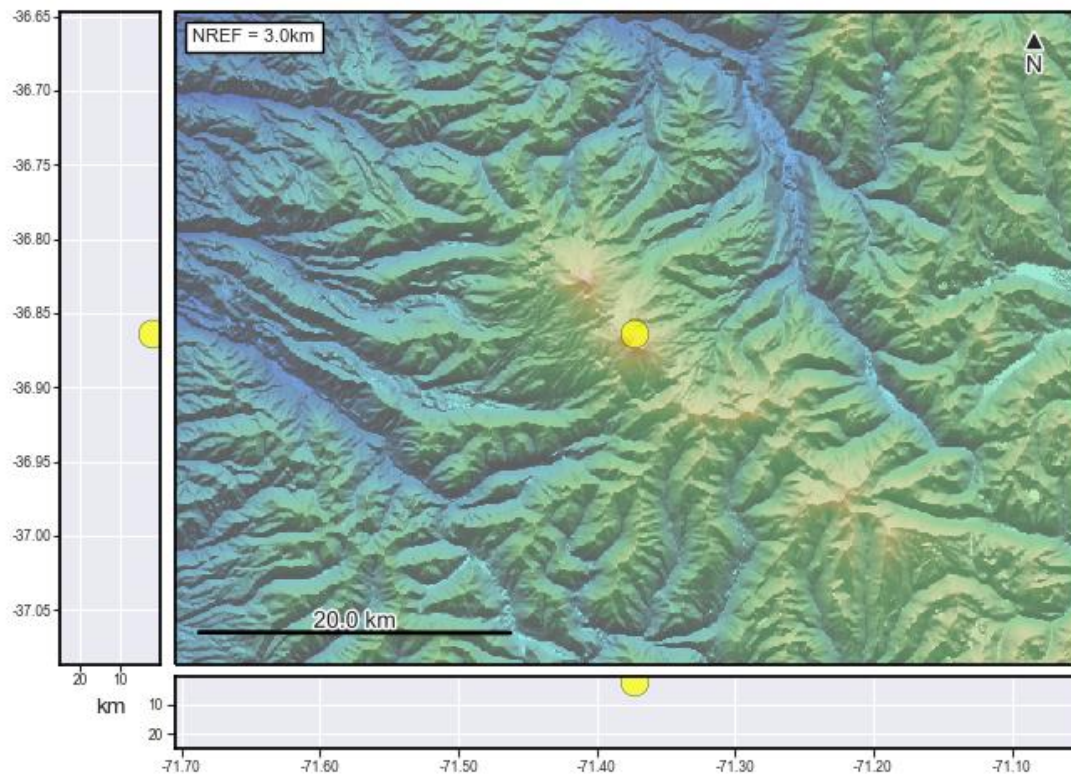
28 de julio de 2021, 22:00 Hora local (Chile continental)

El **Servicio Nacional de Geología y Minería de Chile (Sernageomin)** da a conocer la siguiente información PRELIMINAR, obtenida a través de los equipos de monitoreo de la Red Nacional de Vigilancia Volcánica (RNVV), procesados y analizados en el Observatorio Volcanológico de los Andes del Sur (Ovdas):

El miércoles 28 de julio a las 21:32 hora local (jueves 29 de julio a las 01:32 UTC), las estaciones de monitoreo instaladas en las inmediaciones del **Complejo Volcánico Nevados de Chillán** registraron un sismo asociado a la dinámica de fluidos al interior del sistema volcánico (Largo Periodo).

Las características del sismo luego de su análisis son las siguientes:

TIEMPO DE ORIGEN:	21:32 hora local (01:32 UTC)
LATITUD:	36,863° S
LONGITUD:	71,373° O
PROFUNDIDAD:	2,1 km
DESPLAZAMIENTO REDUCIDO:	548 (cm*cm)
SEÑAL ACÚSTICA:	1.5 Pascales (Pa) reducidos a 1 km



Así también, las características de la actividad superficial asociada son las siguientes:

ALTURA DE INCANDESCENCIA: 220 metros sobre punto de emisión.

NevChillan_Portezuelo 2021-07-29 01:32:28 UTC OVDAS sernageomin



OBSERVACIONES:

Se mantiene el registro de actividad sísmica y superficial caracterizada por emisiones pulsátil de material piroclástico incandescente en la zona proximal al cráter.

La alerta técnica volcánica se mantiene en:

alerta técnica AMARILLA



Sernageomin realiza vigilancia en línea e informa de manera oportuna sobre eventuales cambios en la actividad volcánica del país.

Servicio Nacional de Geología y Minería (Sernageomin)
Red Nacional de Vigilancia Volcánica (RNW)
Observatorio Volcanológico De los Andes del Sur (Ovdas)