

Reporte Especial de Actividad Volcánica (REAV)

Región De Ñuble, Complejo Volcánico Nevados de Chillán

29 de julio de 2021, 07:20 Hora local (Chile continental)

El **Servicio Nacional de Geología y Minería de Chile (Sernageomin)** da a conocer la siguiente información PRELIMINAR, obtenida a través de los equipos de monitoreo de la Red Nacional de Vigilancia Volcánica (RNVV), procesados y analizados en el Observatorio Volcanológico de los Andes del Sur (Ovdas):

Hoy jueves 29 de julio desde las 05:23 hora local (09:23 UTC), las estaciones de monitoreo instaladas en las inmediaciones del **Complejo Volcánico Nevados de Chillán** registraron 4 sismos asociados a la dinámica de fluidos al interior del sistema volcánico (Largo Periodo).

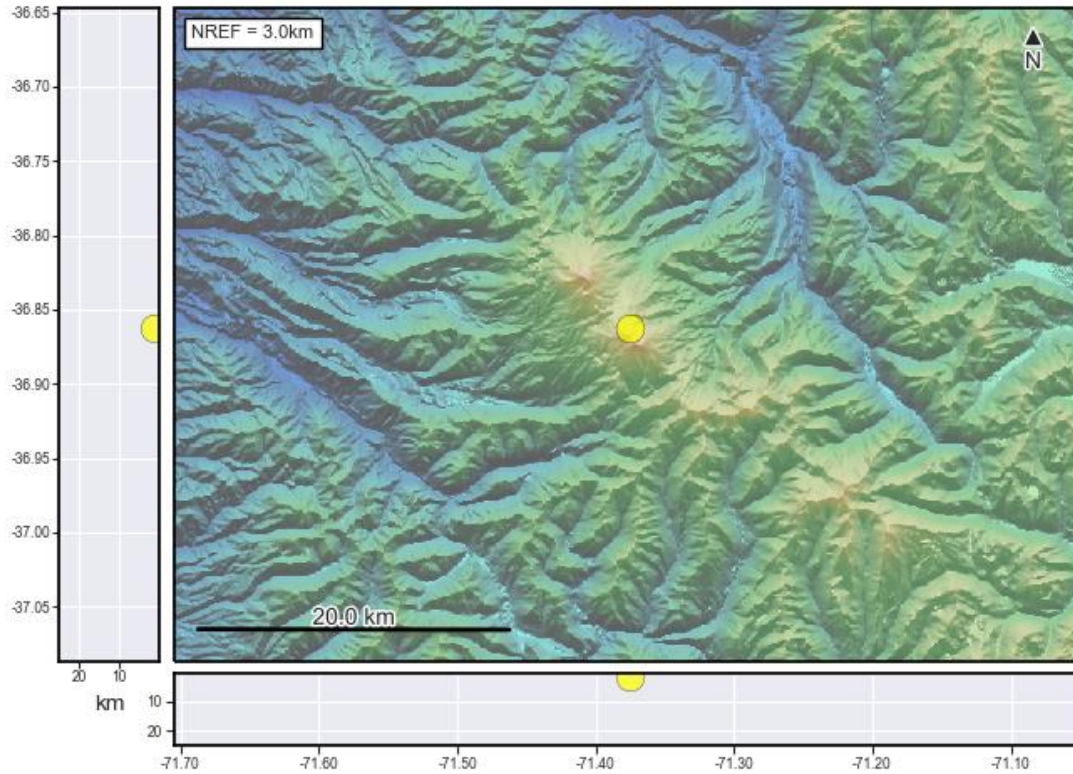
Las características de los sismos son las siguientes:

TIEMPO DE ORIGEN: 05:23 hora local (09:23 UTC)
DESPLAZAMIENTO REDUCIDO: 573 (cm*cm)
SEÑAL ACÚSTICA: 1,4 Pa reducidos a 1 km.

TIEMPO DE ORIGEN: 05:29 hora local (09:29 UTC)
DESPLAZAMIENTO REDUCIDO: 579 (cm*cm)
SEÑAL ACÚSTICA: 1,1 Pa reducidos a 1 km.

TIEMPO DE ORIGEN: 05:45 hora local (09:45 UTC) **(sismo más energético)**
LATITUD: 36,862° S
LONGITUD: 71,375° O
PROFUNDIDAD: 1,4 km
DESPLAZAMIENTO REDUCIDO: 712 (cm*cm)
SEÑAL ACÚSTICA: No registra

TIEMPO DE ORIGEN: 06:30 hora local (10:30 UTC)
DESPLAZAMIENTO REDUCIDO: 662 (cm*cm)
SEÑAL ACÚSTICA: No registra



Así también, la característica de la actividad superficial asociada es la siguiente:

ALTURA DE INCANDESCENCIA MÁXIMA: 160 metros sobre punto de emisión.



NevChillan_Portezuelo 2021-07-29 09:45:40 UTC OVDAS sernageomin



OBSERVACIONES:

La figura con el mapa de localización e imagen de actividad superficial corresponde al sismo más energético.

Se mantiene el registro de actividad sísmica y superficial caracterizada por emisiones pulsátil de material piroclástico incandescente en la zona proximal al cráter.

La alerta técnica volcánica se mantiene en:

alerta técnica AMARILLA



Sernageomin realiza vigilancia en línea e informa de manera oportuna sobre eventuales cambios en la actividad volcánica del país.

Servicio Nacional de Geología y Minería (Sernageomin)
Red Nacional de Vigilancia Volcánica (RNVV)
Observatorio Volcanológico De los Andes del Sur (Ovdas)