

Reporte Especial de Actividad Volcánica (REAV) Región De Ñuble, Complejo Volcánico Nevados de Chillán

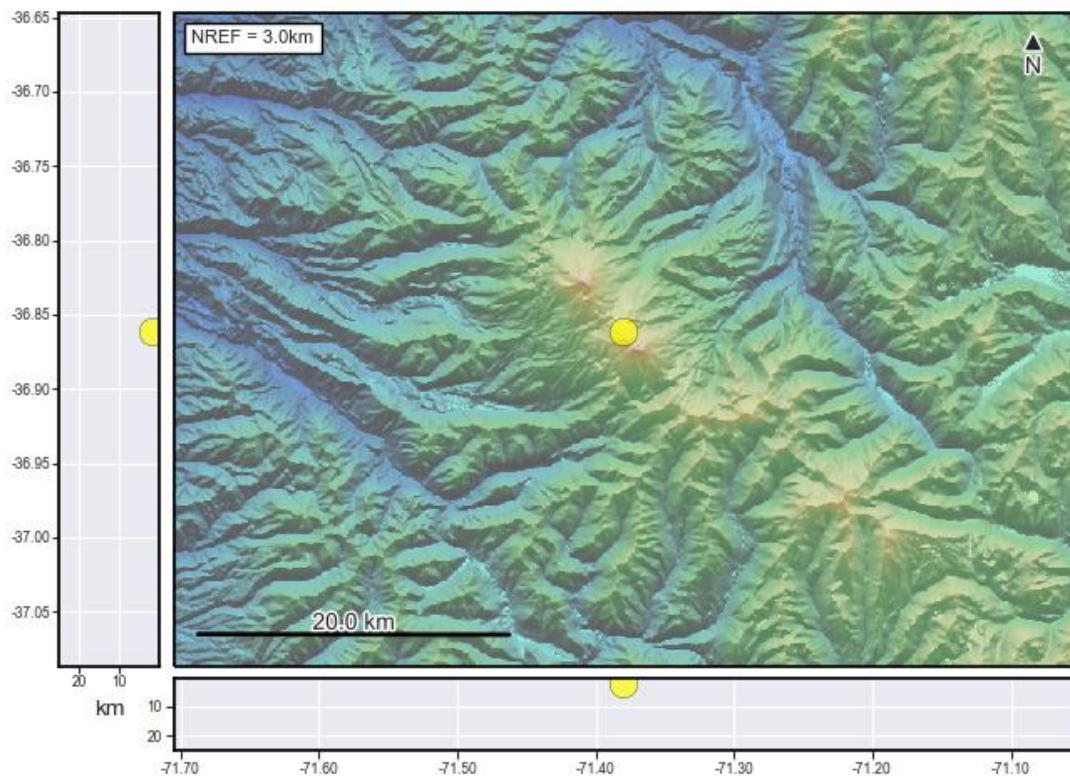
28 de julio de 2021, 12:10 Hora local (Chile continental)

El **Servicio Nacional de Geología y Minería de Chile (Sernageomin)** da a conocer la siguiente información PRELIMINAR, obtenida a través de los equipos de monitoreo de la Red Nacional de Vigilancia Volcánica (RNVV), procesados y analizados en el Observatorio Volcanológico de los Andes del Sur (Ovdas):

Hoy miércoles 28 de julio a las 11:32 hora local (15:32 UTC), las estaciones de monitoreo instaladas en las inmediaciones del **Complejo Volcánico Nevados de Chillán** registraron un sismo asociado a la dinámica de fluidos al interior del sistema volcánico (Largo Periodo).

Las características del sismo luego de su análisis son las siguientes:

| | |
|--------------------------|------------------------------------|
| TIEMPO DE ORIGEN: | 11:32 hora local (15:32 UTC) |
| LATITUD: | 36,861° S |
| LONGITUD: | 71,38° O |
| PROFUNDIDAD: | 1,9 km |
| DESPLAZAMIENTO REDUCIDO: | 640,5 (cm*cm) |
| SEÑAL ACÚSTICA: | 1,3 Pascales (Pa) reducidos a 1 km |



Así también, las características de la actividad superficial asociada son las siguientes:

ALTURA DE COLUMNA MÁXIMA: 220 metros sobre punto de emisión
DIRECCIÓN DE DISPERSIÓN: Noroeste (NO)



La alerta técnica volcánica se mantiene en:

alerta técnica AMARILLA



Sernageomin realiza vigilancia en línea e informa de manera oportuna sobre eventuales cambios en la actividad volcánica del país.

Servicio Nacional de Geología y Minería (Sernageomin)
Red Nacional de Vigilancia Volcánica (RNVV)
Observatorio Volcanológico De los Andes del Sur (Ovdas)