

## Reporte Especial de Actividad Volcánica (REAV) Región De Ñuble, Complejo Volcánico Nevados de Chillán

27 de julio de 2021, 16:30 Hora local (Chile continental)

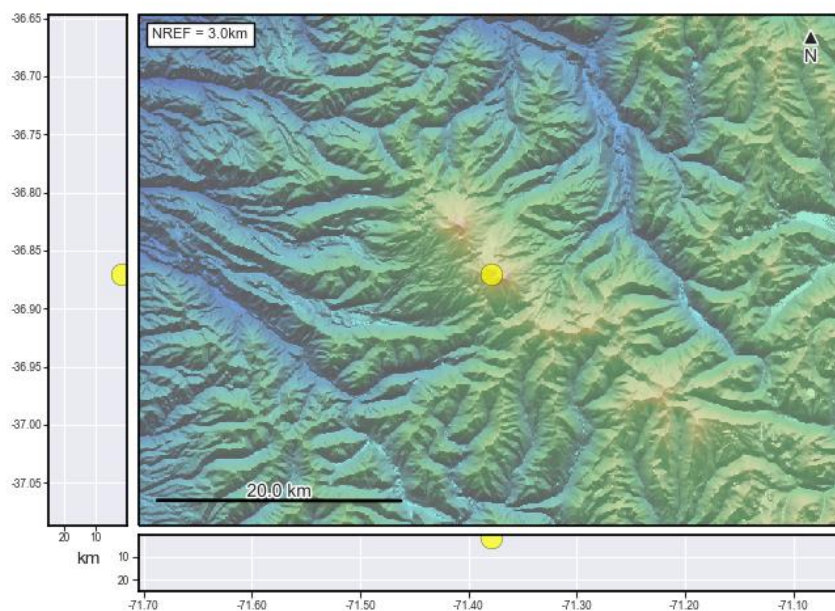
El **Servicio Nacional de Geología y Minería de Chile (Sernageomin)** da a conocer la siguiente información PRELIMINAR, obtenida a través de los equipos de monitoreo de la Red Nacional de Vigilancia Volcánica (RNVV), procesados y analizados en el Observatorio Volcanológico de los Andes del Sur (Ovdas):

Hoy martes 27 de julio a las 15:55 y 16:12 hora local (19:55 y 20:12UTC), las estaciones de monitoreo instaladas en las inmediaciones del **Complejo Volcánico Nevados de Chillán** registraron dos sismos asociados a la dinámica de fluidos al interior del sistema volcánico (Largo Periodo).

Las características de los sismos luego de su análisis son las siguientes:

|                          |                              |
|--------------------------|------------------------------|
| TIEMPO DE ORIGEN:        | 15:55 hora local (19:55 UTC) |
| LATITUD:                 | 36,870° S                    |
| LONGITUD:                | 71,378° O                    |
| PROFUNDIDAD:             | 1,6 km                       |
| DESPLAZAMIENTO REDUCIDO: | 664 (cm*cm)                  |
| SEÑAL ACÚSTICA:          | No registra                  |

|                          |                              |
|--------------------------|------------------------------|
| TIEMPO DE ORIGEN:        | 16:12 hora local (20:12 UTC) |
| LATITUD:                 | 36,863° S                    |
| LONGITUD:                | 71,375° O                    |
| PROFUNDIDAD:             | 1,2 km                       |
| DESPLAZAMIENTO REDUCIDO: | 863 (cm*cm)                  |
| SEÑAL ACÚSTICA:          | No registra                  |



Así también, las características de la actividad superficial asociada son las siguientes:

ALTURA DE COLUMNA MÁXIMA: 760 metros sobre punto de emisión  
DIRECCIÓN DE DISPERSIÓN: Oeste-noroeste (ONO)



**OBSERVACIONES:**

La alerta técnica volcánica se mantiene en:

**alerta técnica AMARILLA**



Sernageomin realiza vigilancia en línea e informa de manera oportuna sobre eventuales cambios en la actividad volcánica del país.

**Servicio Nacional de Geología y Minería (Sernageomin)**  
Red Nacional de Vigilancia Volcánica (RNVV)  
Observatorio Volcanológico De los Andes del Sur (Ovdas)