

Reporte Especial de Actividad Volcánica (REAV) Región De Ñuble, Complejo Volcánico Nevados de Chillán

27 de julio de 2021, 15:40 Hora local (Chile continental)

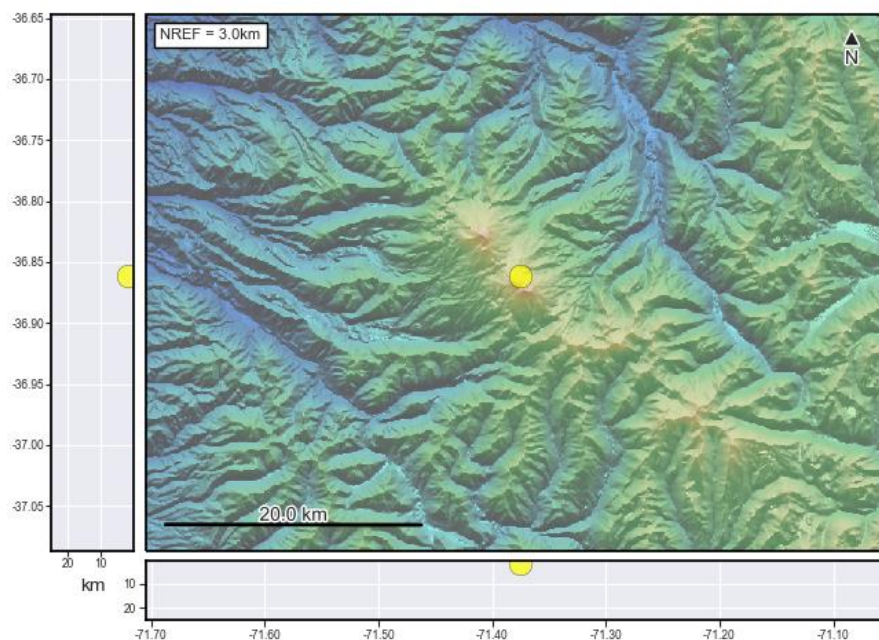
El **Servicio Nacional de Geología y Minería de Chile (Sernageomin)** da a conocer la siguiente información PRELIMINAR, obtenida a través de los equipos de monitoreo de la Red Nacional de Vigilancia Volcánica (RNVV), procesados y analizados en el Observatorio Volcanológico de los Andes del Sur (Ovdas):

Hoy martes 27 de julio a las 15:11 y 15:28 hora local (19:11 y 19:28 UTC), las estaciones de monitoreo instaladas en las inmediaciones del **Complejo Volcánico Nevados de Chillán** registraron dos sismos asociados a la dinámica de fluidos al interior del sistema volcánico (Largo Periodo).

Las características de los sismos luego de su análisis son las siguientes:

TIEMPO DE ORIGEN:	15:11 hora local (19:11 UTC)
LATITUD:	36,856° S
LONGITUD:	71,380° O
PROFUNDIDAD:	0,3 km
DESPLAZAMIENTO REDUCIDO:	612 (cm*cm)
SEÑAL ACÚSTICA:	1,7 Pascales (Pa) reducidos a 1 km

TIEMPO DE ORIGEN:	15:28 hora local (19:28 UTC)
LATITUD:	36,861° S
LONGITUD:	71,375° O
PROFUNDIDAD:	1,6 km
DESPLAZAMIENTO REDUCIDO:	653 (cm*cm)
SEÑAL ACÚSTICA:	0,7 Pascales (Pa) reducidos a 1 km



Así también, las características de la actividad superficial asociada son las siguientes:

ALTURA DE COLUMNA MÁXIMA: 580 metros sobre punto de emisión
DIRECCIÓN DE DISPERSIÓN: Oeste-noroeste (ONO)



OBSERVACIONES:

La alerta técnica volcánica se mantiene en:

alerta técnica AMARILLA



Sernageomin realiza vigilancia en línea e informa de manera oportuna sobre eventuales cambios en la actividad volcánica del país.

Servicio Nacional de Geología y Minería (Sernageomin)
Red Nacional de Vigilancia Volcánica (RNVV)
Observatorio Volcanológico De los Andes del Sur (Ovdas)