

## **Reporte Especial de Actividad Volcánica (REAV)** Región de Ñuble, Complejo Volcánico Nevados de Chillán

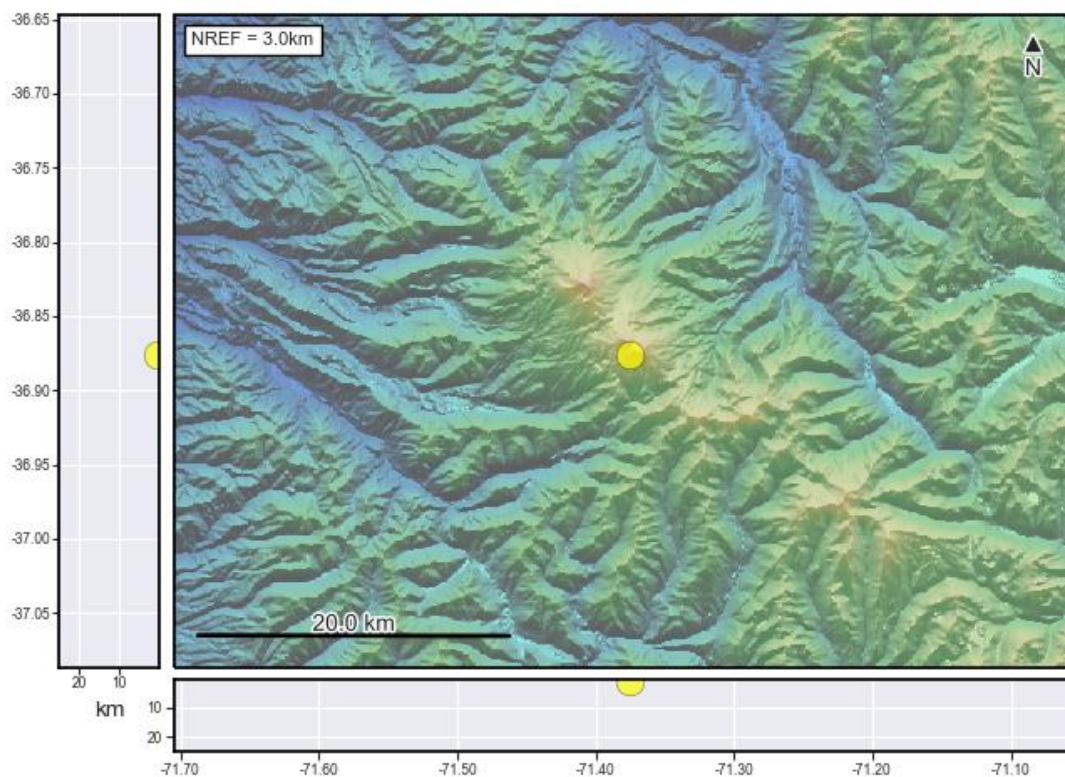
25 de julio de 2021, 08:30 Hora Local (Chile continental)

El **Servicio Nacional de Geología y Minería de Chile (Sernageomin)** da a conocer la siguiente información PRELIMINAR, obtenida a través de los equipos de monitoreo de la Red Nacional de Vigilancia Volcánica (RNVV), procesados y analizados en el Observatorio Volcanológico de los Andes del Sur (Ovdas):

Hoy domingo 25 de julio a las 07:43 y a las 07:52 hora local (11:43 y 11:52 UTC), las estaciones de monitoreo instaladas en las inmediaciones del **Complejo Volcánico Nevados de Chillán** registraron dos sismos asociados a la dinámica de fluidos al interior del sistema volcánico (Largo Periodo).

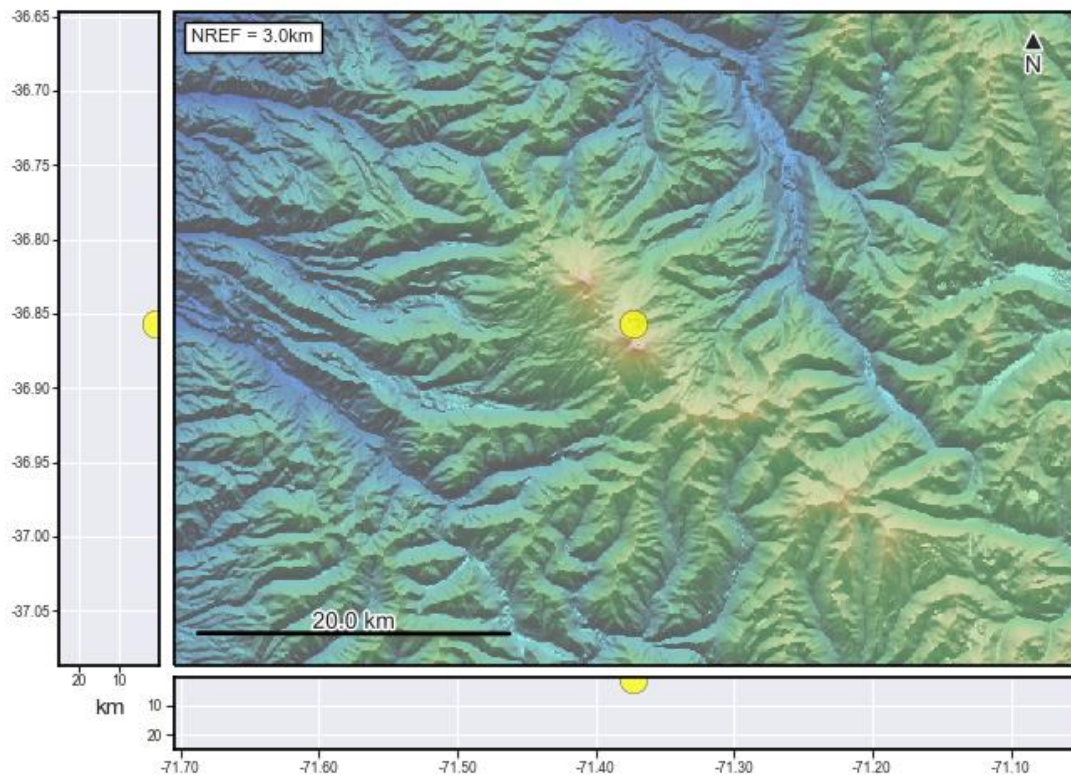
Las características del primer sismo luego de su análisis son las siguientes:

TIEMPO DE ORIGEN:	07:43 hora local (11:43 UTC)
LATITUD:	36,876° S
LONGITUD:	71,375° O
PROFUNDIDAD:	0,6 km
DESPLAZAMIENTO REDUCIDO:	562 (cm*cm)
SEÑAL ACÚSTICA:	7.2 Pascales (Pa) reducidos a 1 km



Posteriormente, se registró un nuevo sismo LP, cuyas características luego de su análisis son las siguientes:

TIEMPO DE ORIGEN:	07:52 hora local (11:52 UTC)
LATITUD:	36,856° S
LONGITUD:	71,372° O
PROFUNDIDAD:	0,9 km
DESPLAZAMIENTO REDUCIDO:	517 (cm*cm)
SEÑAL ACÚSTICA:	4.4 Pascales (Pa) reducidos a 1 km



**OBSERVACIONES:**

Las condiciones meteorológicas no permitieron registrar actividad superficial.



**Servicio Nacional  
de Geología y  
Minería**

La alerta técnica volcánica se mantiene en:

**alerta técnica AMARILLA**



Sernageomin realiza vigilancia en línea e informa de manera oportuna sobre eventuales cambios en la actividad volcánica del país.

**Servicio Nacional de Geología y Minería (Sernageomin)**  
Red Nacional de Vigilancia Volcánica (RNW)  
Observatorio Volcanológico De los Andes del Sur (Ovdas)

