

Reporte Especial de Actividad Volcánica (REAV) Región De Ñuble, Complejo Volcánico Nevados de Chillán

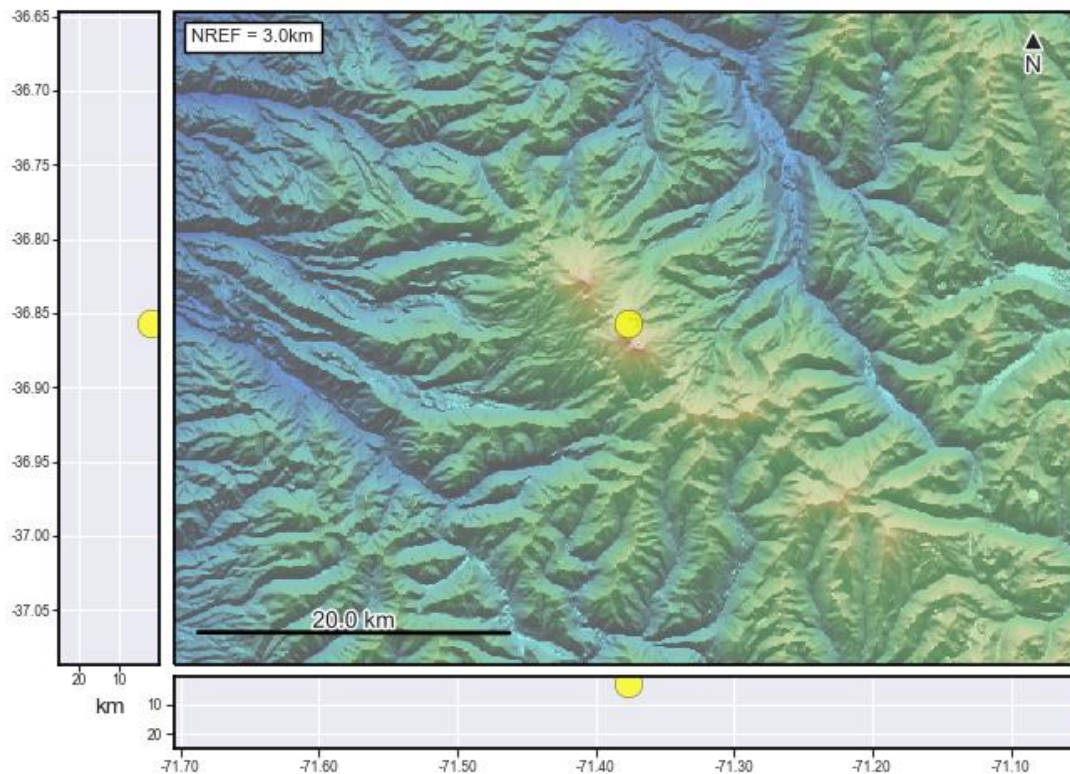
25 de julio de 2021, 07:10 Hora local (Chile continental)

El **Servicio Nacional de Geología y Minería de Chile (Sernageomin)** da a conocer la siguiente información PRELIMINAR, obtenida a través de los equipos de monitoreo de la Red Nacional de Vigilancia Volcánica (RNVV), procesados y analizados en el Observatorio Volcanológico de los Andes del Sur (Ovdas):

Hoy domingo 25 de julio a las 06:43 hora local (10:43 UTC), las estaciones de monitoreo instaladas en las inmediaciones del **Complejo Volcánico Nevados de Chillán** registraron un sismo asociado a la dinámica de fluidos al interior del sistema volcánico (Largo Periodo).

Las características del sismo luego de su análisis son las siguientes:

TIEMPO DE ORIGEN:	06:43 hora local (10:43 UTC)
LATITUD:	36,856° S
LONGITUD:	71,377° O
PROFUNDIDAD:	2,3 km
DESPLAZAMIENTO REDUCIDO:	549 (cm*cm)
SEÑAL ACÚSTICA:	1.15 Pascales (Pa) reducidos a 1 km



NevChillan_Portezuelo 2021-07-25 10:43:09 UTC OVDAS sernageomin



OBSERVACIONES:

No se tiene visual del Complejo Volcánico debido a las condiciones meteorológicas.

La alerta técnica volcánica se mantiene en:

alerta técnica AMARILLA



Sernageomin realiza vigilancia en línea e informa de manera oportuna sobre eventuales cambios en la actividad volcánica del país.

Servicio Nacional de Geología y Minería (Sernageomin)

Red Nacional de Vigilancia Volcánica (RNVV)

Observatorio Volcanológico De los Andes del Sur (Ovdas)