

## **Reporte Especial de Actividad Volcánica (REAV)** Región De Ñuble, Complejo Volcánico Nevados de Chillán

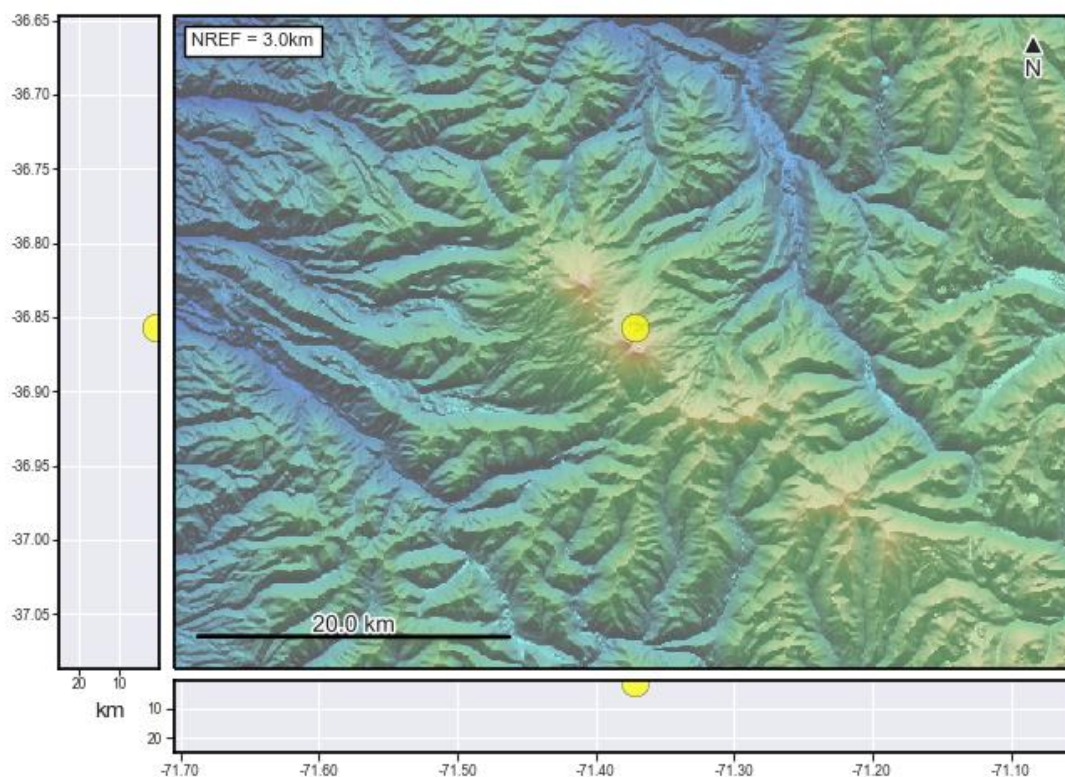
24 de julio de 2021, 13:00 Hora local (Chile continental)

El **Servicio Nacional de Geología y Minería de Chile (Sernageomin)** da a conocer la siguiente información PRELIMINAR, obtenida a través de los equipos de monitoreo de la Red Nacional de Vigilancia Volcánica (RNVV), procesados y analizados en el Observatorio Volcanológico de los Andes del Sur (Ovdas):

Hoy sábado 24 de julio a las 12:07 hora local (16:07 UTC), las estaciones de monitoreo instaladas en las inmediaciones del **Complejo Volcánico Nevados de Chillán** registraron un sismo asociado a la dinámica de fluidos al interior del sistema volcánico (Largo Periodo) con Desplazamiento Reducido de 593 cm\*cm. Posteriormente a las 12:24 hora local (16:24 UTC), se registró otro sismo de similares características, con DR de 510 cm\*cm.

Las características del sismo mayor luego de su análisis son las siguientes:

TIEMPO DE ORIGEN:	12:07 hora local (16:07 UTC)
LATITUD:	36,856° S
LONGITUD:	71,372° O
PROFUNDIDAD:	1,1 km
DESPLAZAMIENTO REDUCIDO:	593. (cm*cm)
SEÑAL ACÚSTICA:	4.15 Pascales (Pa) reducidos a 1 km



Así también, las características de la actividad superficial asociada son las siguientes:

ALTURA DE COLUMNA MÁXIMA: 400 metros sobre punto de emisión  
DIRECCIÓN DE DISPERSIÓN: Sur-Este (SE)



**OBSERVACIONES:**

Se destaca imagen de explosión mayor.

-

La alerta técnica volcánica se mantiene en:

**alerta técnica AMARILLA**



Sernageomin realiza vigilancia en línea e informa de manera oportuna sobre eventuales cambios en la actividad volcánica del país.

**Servicio Nacional de Geología y Minería (Sernageomin)**  
Red Nacional de Vigilancia Volcánica (RNW)  
Observatorio Volcanológico De los Andes del Sur (Ovdas)