

Reporte Especial de Actividad Volcánica (REAV) Región De Ñuble, Complejo Volcánico Nevados de Chillán

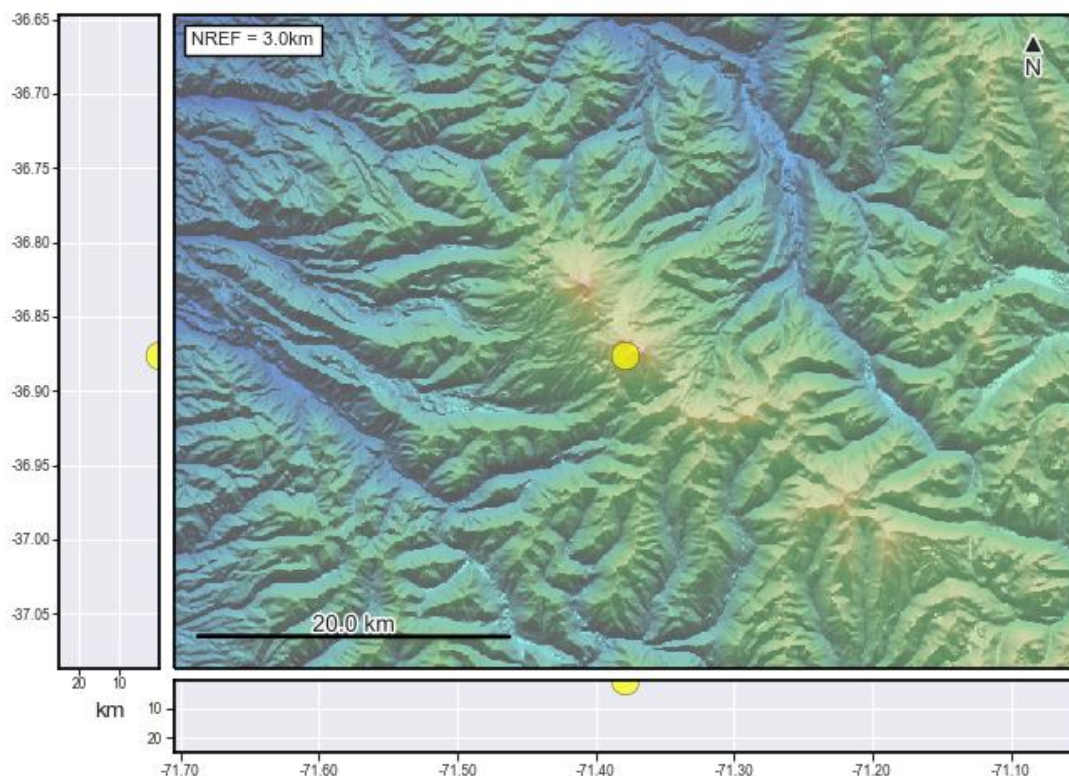
22 de julio de 2021, 16:48 Hora local (Chile continental)

El **Servicio Nacional de Geología y Minería de Chile (Sernageomin)** da a conocer la siguiente información PRELIMINAR, obtenida a través de los equipos de monitoreo de la Red Nacional de Vigilancia Volcánica (RNVV), procesados y analizados en el Observatorio Volcanológico de los Andes del Sur (Ovdas):

Hoy jueves 22 de julio a las 16:10 hora local (20:10 UTC), las estaciones de monitoreo instaladas en las inmediaciones del **Complejo Volcánico Nevados de Chillán** registraron una explosión asociada a la dinámica de fluidos al interior del sistema volcánico con emisión de gases y de material particulado.

Las características del sismo luego de su análisis son las siguientes:

TIEMPO DE ORIGEN:	16:10 hora local (20:10 UTC)
LATITUD:	36,520° S
LONGITUD:	71,230° O
PROFUNDIDAD:	1,1 km
DESPLAZAMIENTO REDUCIDO:	650 (cm*cm)
SEÑAL ACÚSTICA:	2,75 Pascales (Pa) reducidos a 1 km



Así también, las características de la actividad superficial asociada son las siguientes:

ALTURA DE COLUMNA MÁXIMA: 220 metros sobre punto de emisión
DIRECCIÓN DE DISPERSIÓN: Sur-Oeste (SO)

NevChillan Portezuelo 2021-07-22 20:11:23 UTC OVDAS sernageomin



OBSERVACIONES:

La alerta técnica volcánica se mantiene en:

alerta técnica AMARILLA



Sernageomin realiza vigilancia en línea e informa de manera oportuna sobre eventuales cambios en la actividad volcánica del país.

Servicio Nacional de Geología y Minería (Sernageomin)
Red Nacional de Vigilancia Volcánica (RNVV)
Observatorio Volcanológico De los Andes del Sur (Ovdas)