

Reporte Especial de Actividad Volcánica (REAV) Región De Ñuble, Complejo Volcánico Nevados de Chillán

21 de julio de 2021, 09:40 Hora local (Chile continental)

El **Servicio Nacional de Geología y Minería de Chile (Sernageomin)** da a conocer la siguiente información **PRELIMINAR**, obtenida a través de los equipos de monitoreo de la Red Nacional de Vigilancia Volcánica (RNVV), procesados y analizados en el Observatorio Volcanológico de los Andes del Sur (Ovdas):

Hoy, miércoles 21 de julio a las 08:54 hora local (12:54 UTC), las estaciones de monitoreo instaladas en las inmediaciones del **Complejo Volcánico Nevados de Chillán** registraron un sismo asociado a la dinámica de fluidos al interior del sistema volcánico (Largo Periodo).

Las características del sismo luego de su análisis son las siguientes:

TIEMPO DE ORIGEN:	08:54 hora local (12:54 UTC)
LATITUD:	36,877° S
LONGITUD:	71,369° O
PROFUNDIDAD:	2,9 km
DESPLAZAMIENTO REDUCIDO:	568,0 (cm*cm)
SEÑAL ACÚSTICA:	1,2 Pascales (Pa) reducidos a 1 km

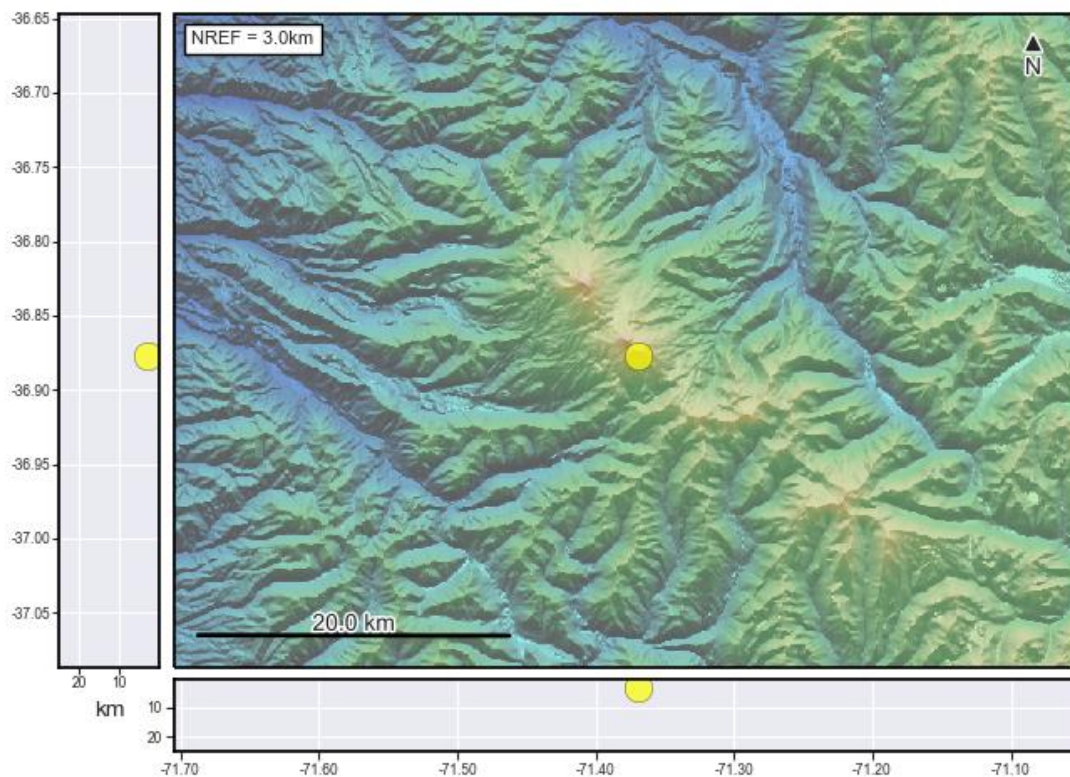


Ilustración 1- Localización aproximada de la señal sísmica.

Así también, las características de la actividad superficial asociada son las siguientes:

ALTURA DE COLUMNA MÁXIMA: 300 metros sobre punto de emisión
DIRECCIÓN DE DISPERSIÓN: Este (E)



Ilustración 2- Actividad superficial, se observa emisión de material particulado en dirección Este.

OBSERVACIONES:

A la hora de emisión de este reporte, no se observan cambios en el nivel de actividad volcánica.

La alerta técnica volcánica se mantiene en:



Sernageomin realiza vigilancia en línea e informa de manera oportuna sobre eventuales cambios en la actividad volcánica del país.

Servicio Nacional de Geología y Minería (Sernageomin)
Red Nacional de Vigilancia Volcánica (RNVV)
Observatorio Volcanológico De los Andes del Sur (Ovdas)