

Reporte Especial de Actividad Volcánica (REAV) Región De Ñuble, Complejo Volcánico Nevados de Chillán

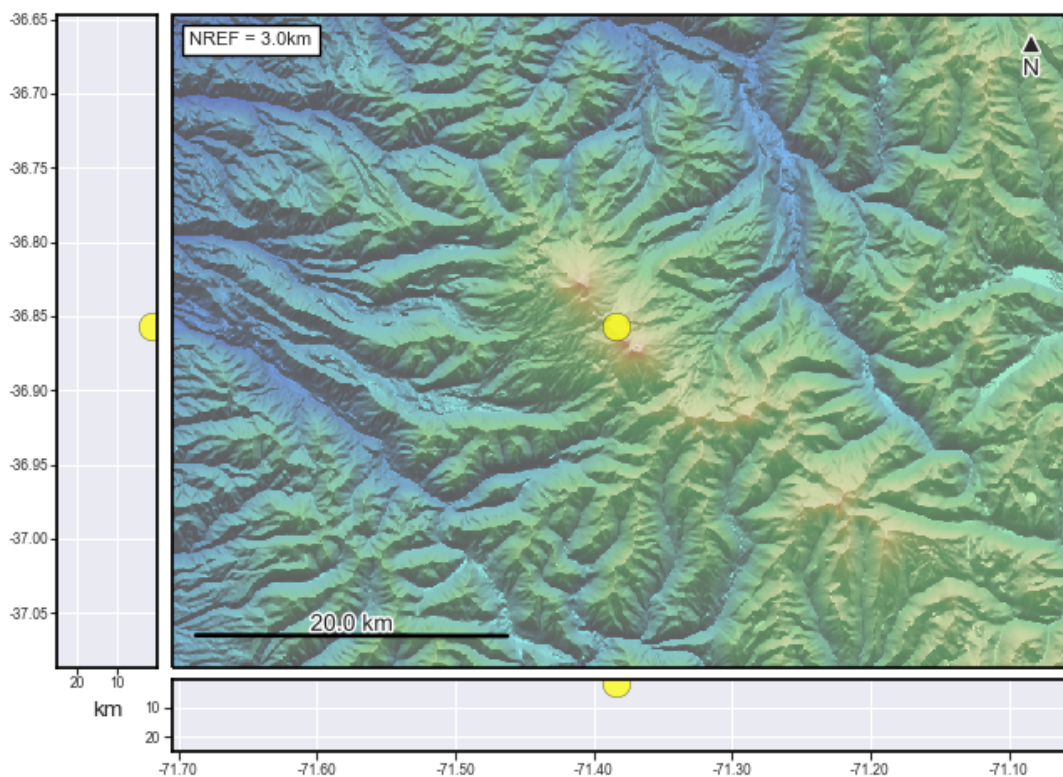
18 de julio de 2021, 19:40 Hora local (Chile continental)

El **Servicio Nacional de Geología y Minería de Chile (Sernageomin)** da a conocer la siguiente información PRELIMINAR, obtenida a través de los equipos de monitoreo de la Red Nacional de Vigilancia Volcánica (RNVV), procesados y analizados en el Observatorio Volcanológico de los Andes del Sur (Ovdas):

Hoy domingo 18 de julio a las 19:17 hora local (23:17 UTC), las estaciones de monitoreo instaladas en las inmediaciones del **Complejo Volcánico Nevados de Chillán** registraron un sismo asociado a la dinámica de fluidos al interior del sistema volcánico (Largo Periodo).

Las características del sismo luego de su análisis son las siguientes:

TIEMPO DE ORIGEN:	19:17 hora local (23:17 UTC)
LATITUD:	36,856° S
LONGITUD:	71,384° O
PROFUNDIDAD:	1,5 km
DESPLAZAMIENTO REDUCIDO:	568 (cm*cm)
SEÑAL ACÚSTICA:	4,7 Pascales (Pa) reducidos a 1 km



Así también, las características de la actividad superficial asociada son las siguientes:

ALTURA DE INCANDESCENCIA MÁXIMA: 220 metros sobre punto de emisión
ALTURA DE COLUMNA: Indeterminada debido a la poca visibilidad nocturna.

NevChillan_Portezuelo 2021-07-18 23:17:38 UTC OVDAS sernageomin



OBSERVACIONES:

A la hora de emisión de este reporte, no se observan cambios en el nivel de actividad volcánica.

La alerta técnica volcánica se mantiene en:

alerta técnica AMARILLA



Sernageomin realiza vigilancia en línea e informa de manera oportuna sobre eventuales cambios en la actividad volcánica del país.

Servicio Nacional de Geología y Minería (Sernageomin)
Red Nacional de Vigilancia Volcánica (RNVV)
Observatorio Volcanológico De los Andes del Sur (Ovdas)