

## Reporte Especial de Actividad Volcánica (REAV) Región De Ñuble, Complejo Volcánico Nevados de Chillán

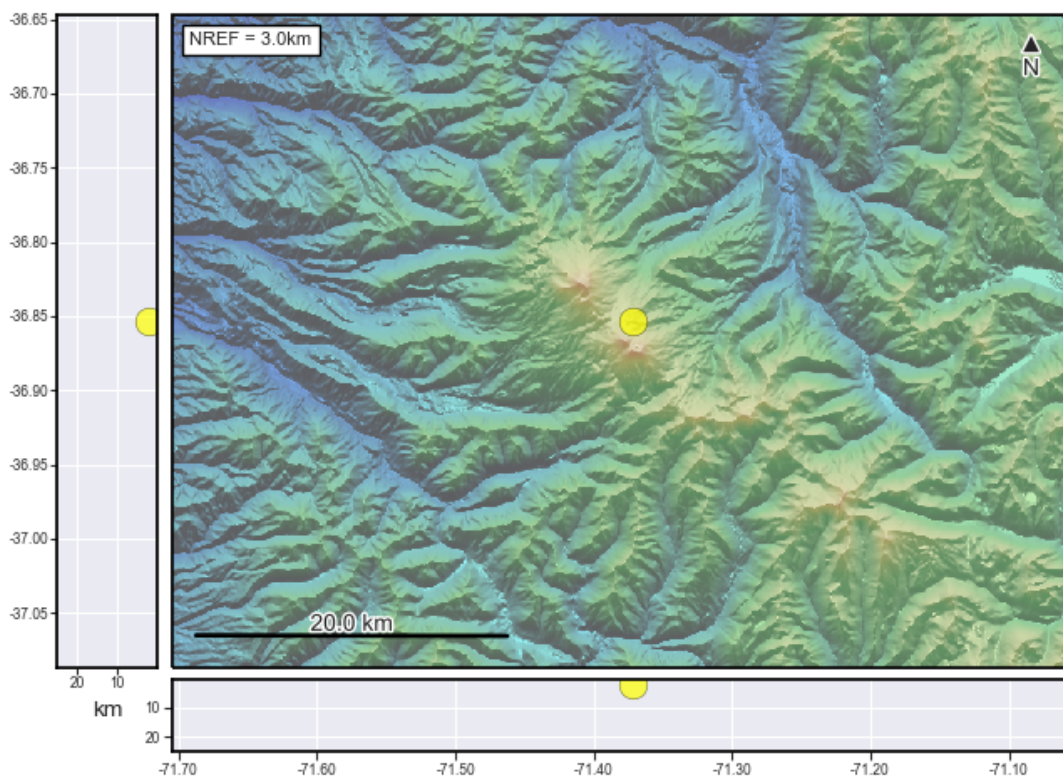
16 de julio de 2021, 13:25 Hora local (Chile continental)

El **Servicio Nacional de Geología y Minería de Chile (Sernageomin)** da a conocer la siguiente información PRELIMINAR, obtenida a través de los equipos de monitoreo de la Red Nacional de Vigilancia Volcánica (RNVV), procesados y analizados en el Observatorio Volcanológico de los Andes del Sur (Ovdas):

Hoy viernes 16 de julio a las 13:05 hora local (17:05 UTC), las estaciones de monitoreo instaladas en las inmediaciones del **Complejo Volcánico Nevados de Chillán** registraron un sismo asociado a la dinámica de fluidos al interior del sistema volcánico (Largo Periodo).

Las características del sismo luego de su análisis son las siguientes:

TIEMPO DE ORIGEN:	13:05 hora local (17:05 UTC)
LATITUD:	36,853° S
LONGITUD:	71,372° O
PROFUNDIDAD:	2,0 km
DESPLAZAMIENTO REDUCIDO:	561 (cm*cm)
SEÑAL ACÚSTICA:	Sin registro



Así también, las características de la actividad superficial asociada son las siguientes:

ALTURA DE COLUMNA MÁXIMA: Indeterminado debido a condiciones meteorológicas.

NevChillan\_Portezuelo 2021-07-16 17:05:29 UTC OVDAS sernageomin



#### OBSERVACIONES:

Debido a las condiciones meteorológicas presentes en la zona, no fue posible observar la actividad superficial del cráter activo del complejo volcánico. A la hora de emisión de este reporte, no se observan cambios en el nivel de actividad volcánica.

La alerta técnica volcánica se mantiene en:

**alerta técnica AMARILLA**



Sernageomin realiza vigilancia en línea e informa de manera oportuna sobre eventuales cambios en la actividad volcánica del país.

**Servicio Nacional de Geología y Minería (Sernageomin)**  
Red Nacional de Vigilancia Volcánica (RNVV)  
Observatorio Volcanológico De los Andes del Sur (Ovdas)