

## Reporte Especial de Actividad Volcánica (REAV) Región De Ñuble, Complejo Volcánico Nevados de Chillán

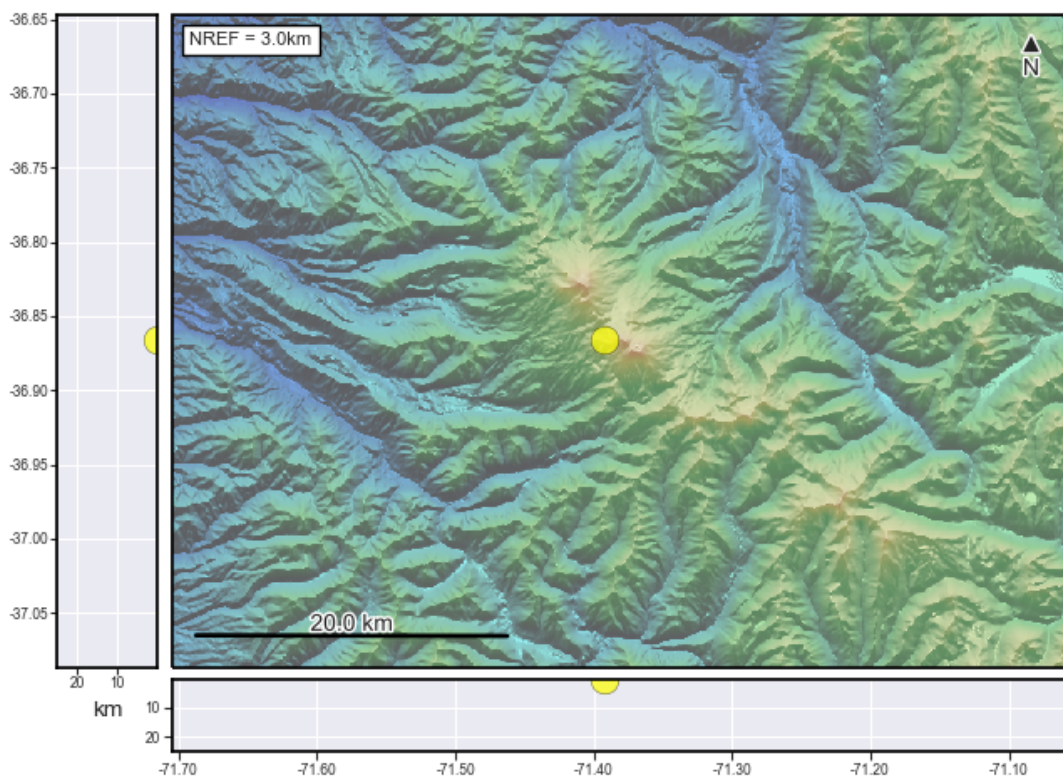
13 de julio de 2021, 12:40 Hora local (Chile continental)

El **Servicio Nacional de Geología y Minería de Chile (Sernageomin)** da a conocer la siguiente información PRELIMINAR, obtenida a través de los equipos de monitoreo de la Red Nacional de Vigilancia Volcánica (RNVV), procesados y analizados en el Observatorio Volcanológico de los Andes del Sur (Ovdas):

Hoy martes 13 de julio a las 12:11 hora local (16:11 UTC), las estaciones de monitoreo instaladas en las inmediaciones del **Complejo Volcánico Nevados de Chillán** registraron un sismo asociado a la dinámica de fluidos al interior del sistema volcánico (Largo Periodo).

Las características del sismo luego de su análisis son las siguientes:

TIEMPO DE ORIGEN:	12:11 hora local (16:11 UTC)
LATITUD:	36,866° S
LONGITUD:	71,392° O
PROFUNDIDAD:	0,2 km
DESPLAZAMIENTO REDUCIDO:	673 (cm*cm)
SEÑAL ACÚSTICA:	15,26 Pascales (Pa) reducidos a 1 km



Así también, las características de la actividad superficial asociada son las siguientes:

ALTURA DE COLUMNA MÁXIMA: 740 metros sobre punto de emisión  
DIRECCIÓN DE DISPERSIÓN: Sur (S)



**OBSERVACIONES:**

A la hora de emisión de este reporte, no se observan cambios en el nivel de actividad volcánica. Además, cabe señalar, que este tipo de señales se enmarcan dentro de la actividad esperada para este nivel de alerta.

La alerta técnica volcánica se mantiene en:

**alerta técnica AMARILLA**



Sernageomin realiza vigilancia en línea e informa de manera oportuna sobre eventuales cambios en la actividad volcánica del país.

**Servicio Nacional de Geología y Minería (Sernageomin)**  
Red Nacional de Vigilancia Volcánica (RNVV)  
Observatorio Volcanológico De los Andes del Sur (Ovdas)