

## Reporte Especial de Actividad Volcánica (REAV)

### Región De Ñuble, Complejo Volcánico Nevados de Chillán

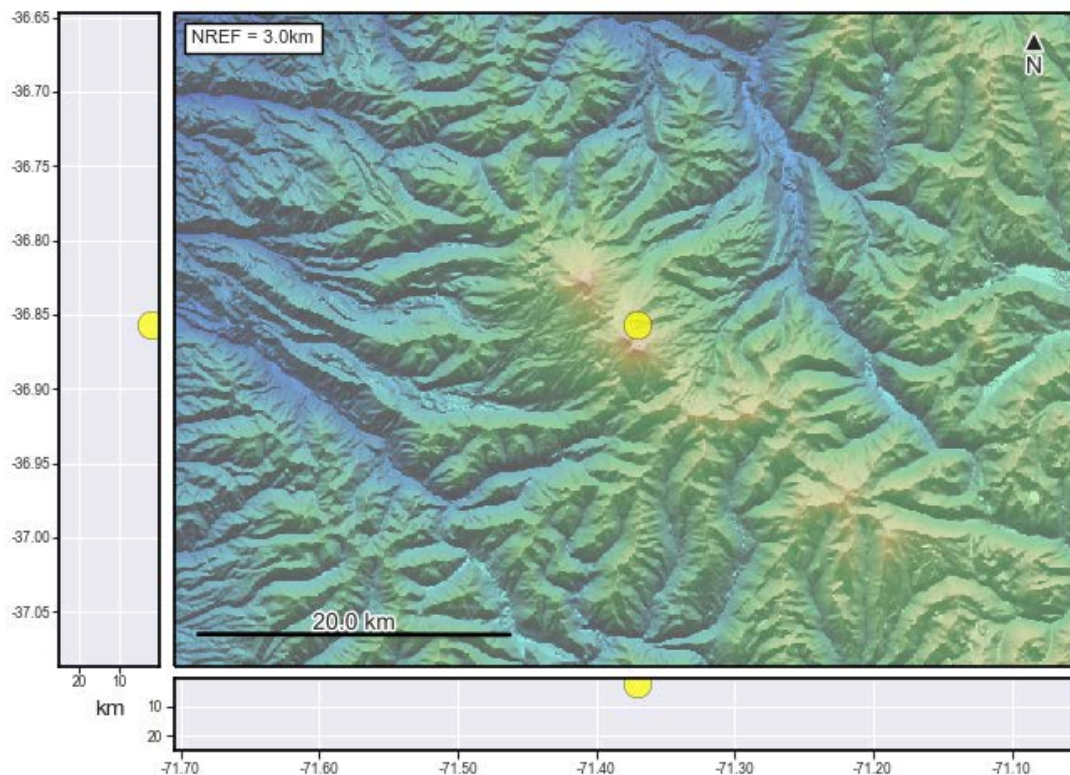
10 de julio de 2021, 09:30 Hora local (Chile continental)

El **Servicio Nacional de Geología y Minería de Chile (Sernageomin)** da a conocer la siguiente información PRELIMINAR, obtenida a través de los equipos de monitoreo de la Red Nacional de Vigilancia Volcánica (RNVV), procesados y analizados en el Observatorio Volcanológico de los Andes del Sur (Ovdas):

Hoy sábado 10 de julio a las 08:33 y 09:05 hora local (12:33 y 13:05 UTC), las estaciones de monitoreo instaladas en las inmediaciones del **Complejo Volcánico Nevados de Chillán** registraron dos sismos asociados a la dinámica de fluidos al interior del sistema volcánico (Largo Periodo).

Las características de los sismos luego de su análisis, ordenado por tiempo de arribo, son las siguientes:

TIEMPO DE ORIGEN:	08:33 y 09:05 hora local (12:33 y 13:05 UTC)
LATITUD:	36,856° S
LONGITUD:	71,370° O
PROFUNDIDAD:	2,0 km
DESPLAZAMIENTO REDUCIDO:	658 cm*cm y 999 cm*cm
SEÑAL ACÚSTICA:	1.4 y 2.2 Pascales (Pa) reducidos a 1 km



Así también, las características de la actividad superficial asociada son las siguientes:

ALTURA DE COLUMNA MÁXIMA: 300 metros sobre punto de emisión  
DIRECCIÓN DE DISPERSIÓN: Este (E)



**OBSERVACIONES:**

Ambos sismos presentan forma de onda y espectro de frecuencias muy similares, por lo tanto se asume que pertenecen a la misma fuente.

La alerta técnica volcánica se mantiene en:

**alerta técnica AMARILLA**



Sernageomin realiza vigilancia en línea e informa de manera oportuna sobre eventuales cambios en la actividad volcánica del país.

**Servicio Nacional de Geología y Minería (Sernageomin)**  
Red Nacional de Vigilancia Volcánica (RNVV)  
Observatorio Volcanológico De los Andes del Sur (Ovdas)