

## Reporte Especial de Actividad Volcánica (REAV) Región De Ñuble, Complejo Volcánico Nevados de Chillán

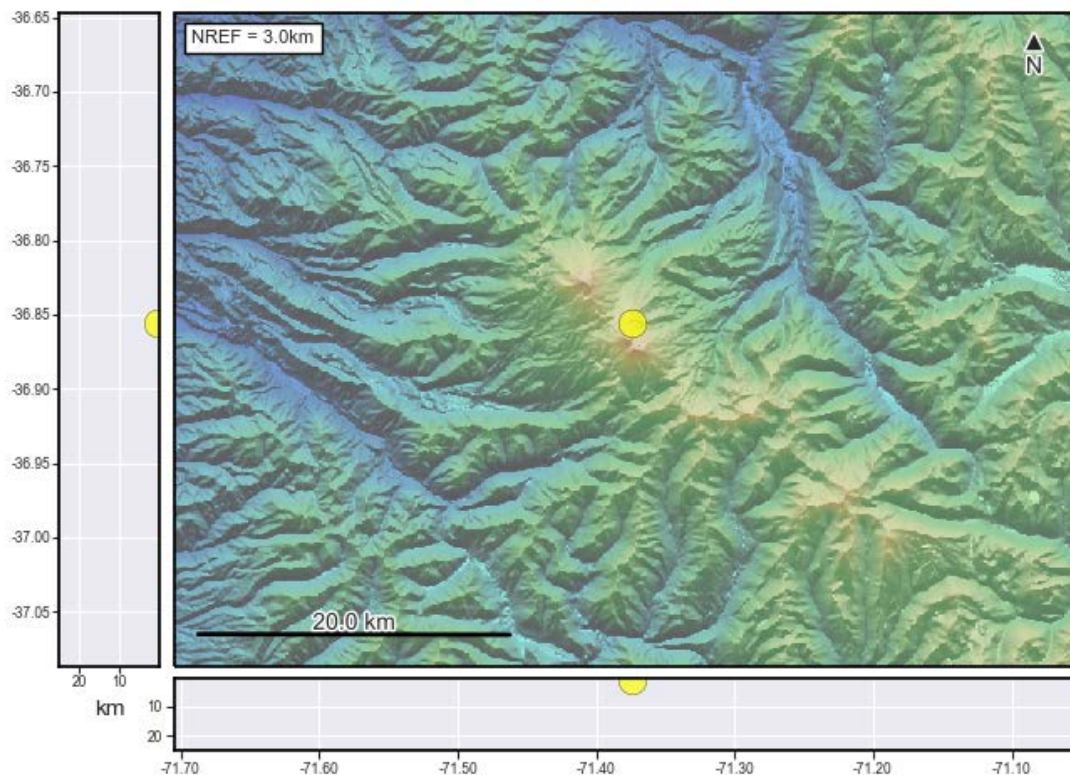
10 de julio de 2021, 13:00 Hora local (Chile continental)

El **Servicio Nacional de Geología y Minería de Chile (Sernageomin)** da a conocer la siguiente información PRELIMINAR, obtenida a través de los equipos de monitoreo de la Red Nacional de Vigilancia Volcánica (RNVV), procesados y analizados en el Observatorio Volcanológico de los Andes del Sur (Ovdas):

Hoy sábado 10 de julio a las 12:30 hora local (16:30 UTC), las estaciones de monitoreo instaladas en las inmediaciones del **Complejo Volcánico Nevados de Chillán** registraron un sismo asociado a la dinámica de fluidos al interior del sistema volcánico (Largo Periodo).

Las características del sismo luego de su análisis son las siguientes:

TIEMPO DE ORIGEN:	12:30 hora local (16:30 UTC)
LATITUD:	36,855° S
LONGITUD:	71,373° O
PROFUNDIDAD:	0,6 km
DESPLAZAMIENTO REDUCIDO:	930 (cm*cm)
SEÑAL ACÚSTICA:	7.7 Pascales (Pa) reducidos a 1 km





## Servicio Nacional de Geología y Minería

Así también, las características de la actividad superficial asociada son las siguientes:

ALTURA DE COLUMNA MÁXIMA: 520 metros sobre punto de emisión.  
DIRECCIÓN DE DISPERSIÓN: Este (E)



La alerta técnica volcánica se mantiene en:

**alerta técnica AMARILLA**



Sernageomin realiza vigilancia en línea e informa de manera oportuna sobre eventuales cambios en la actividad volcánica del país.

**Servicio Nacional de Geología y Minería (Sernageomin)**  
Red Nacional de Vigilancia Volcánica (RNVV)  
Observatorio Volcanológico De los Andes del Sur (Ovdas)