

## **Reporte Especial de Actividad Volcánica (REAV)** Región De Ñuble, Complejo Volcánico Nevados de Chillán

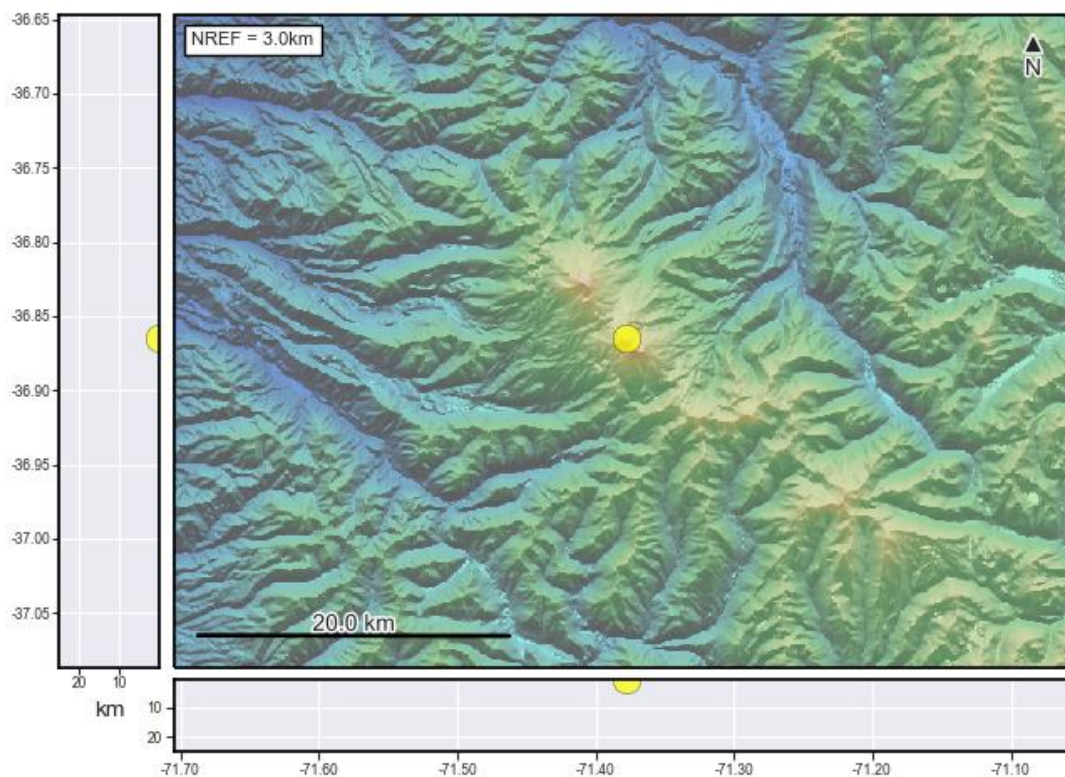
09 de julio de 2021, 15:45 Hora local (Chile continental)

El **Servicio Nacional de Geología y Minería de Chile (Sernageomin)** da a conocer la siguiente información PRELIMINAR, obtenida a través de los equipos de monitoreo de la Red Nacional de Vigilancia Volcánica (RNVV), procesados y analizados en el Observatorio Volcanológico de los Andes del Sur (Ovdas):

Hoy viernes 09 de julio a las 15:23 hora local (19:23 UTC), las estaciones de monitoreo instaladas en las inmediaciones del **Complejo Volcánico Nevados de Chillán** registraron un sismo asociado a la dinámica de fluidos al interior del sistema volcánico (Largo Periodo).

Las características del sismo luego de su análisis son las siguientes:

TIEMPO DE ORIGEN:	15:23 hora local (19:23 UTC)
LATITUD:	36,864° S
LONGITUD:	71,378° O
PROFUNDIDAD:	0,2 km
DESPLAZAMIENTO REDUCIDO:	601,35 (cm*cm)
SEÑAL ACÚSTICA:	0,1 Pascales (Pa) reducidos a 1 km



**OBSERVACIONES:**

Por las condiciones meteorológicas de la zona no se aprecia actividad superficial asociada al evento.  
La alerta técnica volcánica se mantiene en:

alerta técnica AMARILLA



Sernageomin realiza vigilancia en línea e informa de manera oportuna sobre eventuales cambios en la actividad volcánica del país.

**Servicio Nacional de Geología y Minería (Sernageomin)**  
Red Nacional de Vigilancia Volcánica (RNWW)  
Observatorio Volcanológico De los Andes del Sur (Ovdas)