

Reporte Especial de Actividad Volcánica (REAV) Región De Ñuble, Complejo Volcánico Nevados de Chillán

04 de julio de 2021, 11:06 Hora local (Chile continental)

El **Servicio Nacional de Geología y Minería de Chile (Sernageomin)** da a conocer la siguiente información PRELIMINAR, obtenida a través de los equipos de monitoreo de la Red Nacional de Vigilancia Volcánica (RNVV), procesados y analizados en el Observatorio Volcanológico de los Andes del Sur (Ovdas):

Hoy, domingo 04 de julio a las 10:42 hora local (14:42 UTC), las estaciones de monitoreo instaladas en las inmediaciones del **Complejo Volcánico Nevados de Chillán** registraron un evento explosivo asociado a la dinámica de fluidos al interior del sistema volcánico (Largo Periodo).

Las características del sismo luego de su análisis son las siguientes:

TIEMPO DE ORIGEN:	10:42 hora local (14:42 UTC)
LATITUD:	36,863° S
LONGITUD:	71,382° O
PROFUNDIDAD:	2,9 km
DESPLAZAMIENTO REDUCIDO:	520,5 (cm*cm)
SEÑAL ACÚSTICA:	6,1 Pascales (Pa) reducidos a 1 km

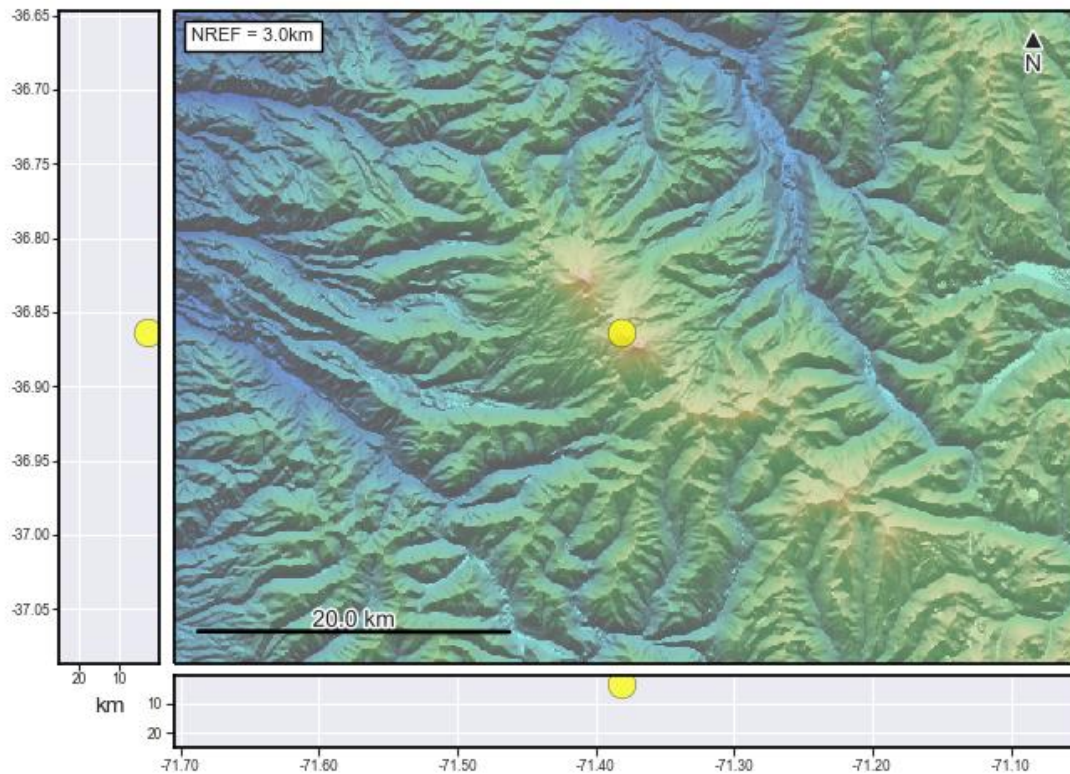


Ilustración 1- Localización aproximada de la señal sísmica.

Así también, las características de la actividad superficial asociada son las siguientes:

ALTURA DE COLUMNA MÁXIMA: 500 metros sobre punto de emisión
DIRECCIÓN DE DISPERSIÓN: Este (E)



Ilustración 2- Actividad superficial, se observa emisión de material particulado de baja altura.

OBSERVACIONES:

Al momento de la emisión de este reporte, el Complejo Volcánico Nevados de Chillán permanece con el registro de actividad sísmica y expresión superficial caracterizada por emisiones pulsátil de material particulado.

La alerta técnica volcánica se mantiene en:





**Servicio Nacional
de Geología y
Minería**

Sernageomin realiza vigilancia en línea e informa de manera oportuna sobre eventuales cambios en la actividad volcánica del país.

Servicio Nacional de Geología y Minería (Sernageomin)

Red Nacional de Vigilancia Volcánica (RNVV)

Observatorio Volcanológico De los Andes del Sur (Ovdas)

