

Reporte Especial de Actividad Volcánica (REAV) Región De Ñuble, Complejo Volcánico Nevados de Chillán

04 de julio de 2021, 22:30 Hora local (Chile continental)

El **Servicio Nacional de Geología y Minería de Chile (Sernageomin)** da a conocer la siguiente información **PRELIMINAR**, obtenida a través de los equipos de monitoreo de la Red Nacional de Vigilancia Volcánica (RNVV), procesados y analizados en el Observatorio Volcanológico de los Andes del Sur (Ovdas):

Hoy, domingo 04 de julio a las 22:03 hora local (05 de julio, 02:03 UTC), las estaciones de monitoreo instaladas en las inmediaciones del **Complejo Volcánico Nevados de Chillán** registraron un evento explosivo asociado a la dinámica de fluidos al interior del sistema volcánico (Largo Periodo).

Las características del sismo luego de su análisis son las siguientes:

TIEMPO DE ORIGEN:	22:03 hora local (02:03 UTC)
LATITUD:	36,867° S
LONGITUD:	71,382° O
PROFUNDIDAD:	0,3 km
DESPLAZAMIENTO REDUCIDO:	571,0 (cm*cm)

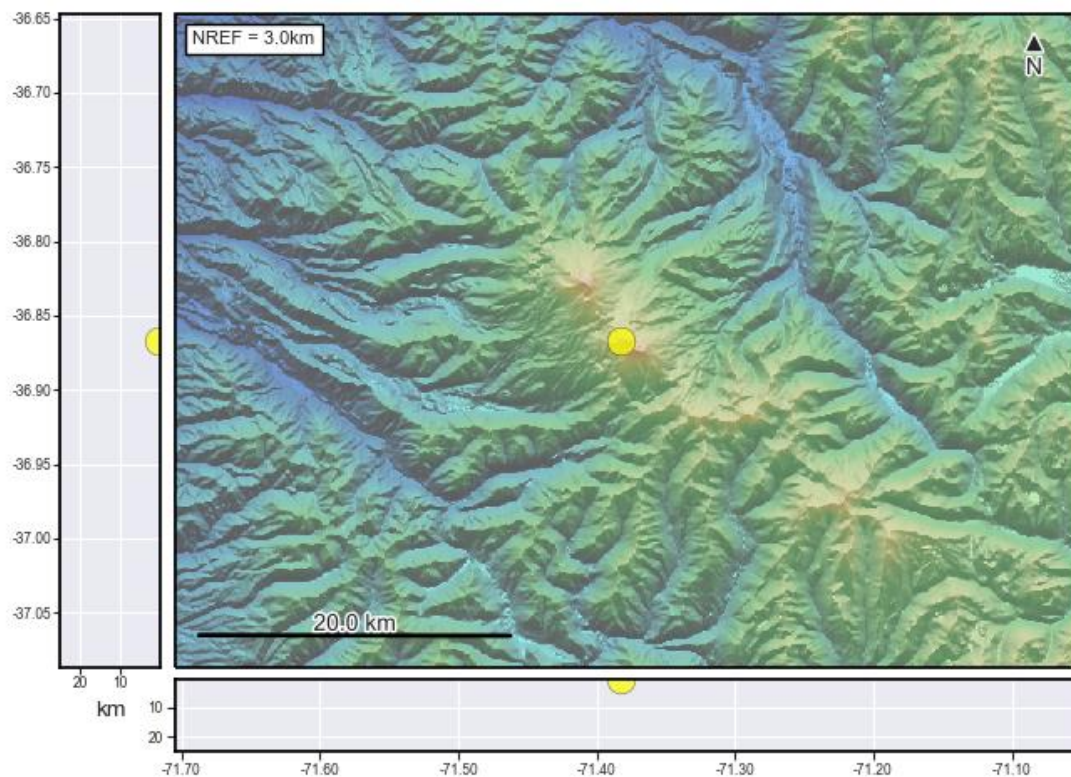


Ilustración 1- Localización aproximada de la señal sísmica.

Así también, las características de la actividad superficial asociada son las siguientes:

ALTURA DE COLUMNA: 160 metros sobre punto de emisión

DIRECCIÓN DE DISPERSIÓN: No se observa

NevChillan_Portezuelo 2021-07-05 02:03:40 UTC OVDAS sernageomin



Ilustración 2- Actividad superficial, se observa emisión de material piroclástico incandescente.

OBSERVACIONES:

Se mantiene el registro de actividad sísmica y superficial caracterizada por emisiones pulsátil de material piroclástico incandescente en la zona proximal al cráter.

La alerta técnica volcánica se mantiene en:

alerta técnica AMARILLA





**Servicio Nacional
de Geología y
Minería**

Sernageomin realiza vigilancia en línea e informa de manera oportuna sobre eventuales cambios en la actividad volcánica del país.

Servicio Nacional de Geología y Minería (Sernageomin)

Red Nacional de Vigilancia Volcánica (RNVV)

Observatorio Volcanológico De los Andes del Sur (Ovdas)

