

## **Reporte Especial de Actividad Volcánica (REAV)** Región De Ñuble, Complejo Volcánico Nevados de Chillán

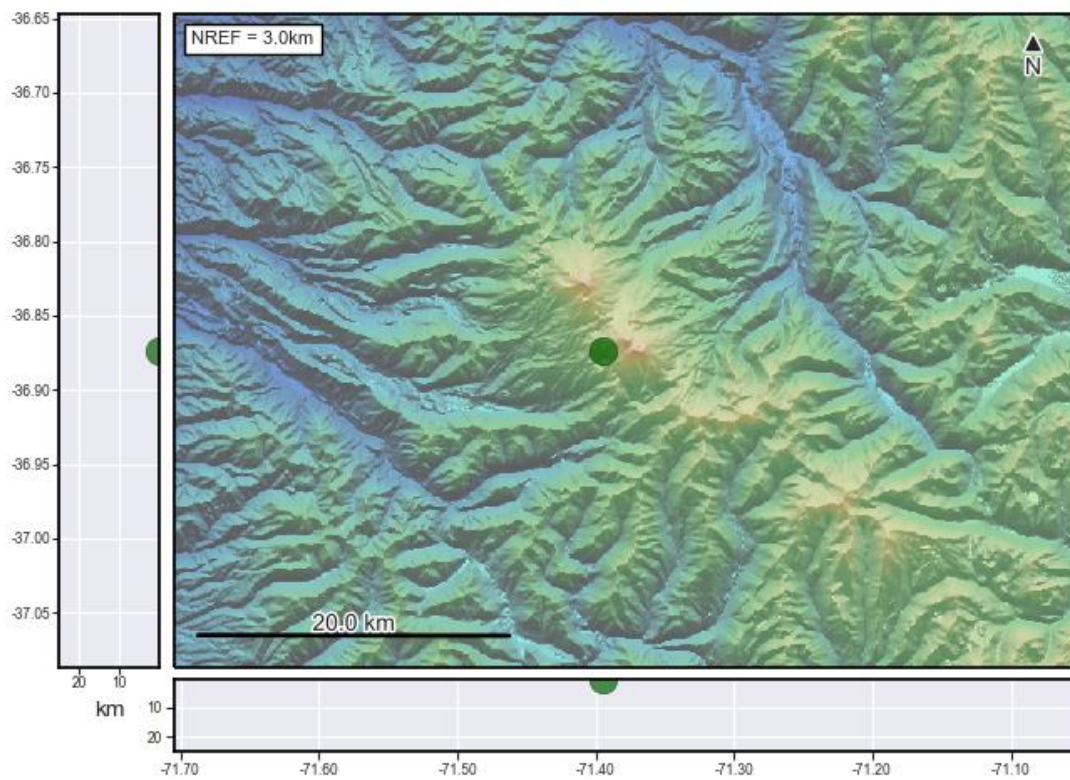
04 de julio de 2021, 12:00 Hora local (Chile continental)

El **Servicio Nacional de Geología y Minería de Chile (Sernageomin)** da a conocer la siguiente información **PRELIMINAR**, obtenida a través de los equipos de monitoreo de la Red Nacional de Vigilancia Volcánica (RNVV), procesados y analizados en el Observatorio Volcanológico de los Andes del Sur (Ovdas):

Hoy, domingo 04 de julio a las 11:33 hora local (15:33 UTC), las estaciones de monitoreo instaladas en las inmediaciones del **Complejo Volcánico Nevados de Chillán** registraron un evento explosivo asociado a la dinámica de fluidos al interior del sistema volcánico (Largo Periodo).

Las características del sismo luego de su análisis son las siguientes:

TIEMPO DE ORIGEN:	11:33 hora local (15:33 UTC)
LATITUD:	36,874° S
LONGITUD:	71,394° O
PROFUNDIDAD:	0,1 km
DESPLAZAMIENTO REDUCIDO:	504,0 (cm*cm)
SEÑAL ACÚSTICA:	2,7 Pascales (Pa) reducidos a 1 km



*Ilustración 1- Localización aproximada de la señal sísmica.*

Así también, las características de la actividad superficial asociada son las siguientes:

ALTURA DE COLUMNA MÁXIMA: 640 metros sobre punto de emisión  
DIRECCIÓN DE DISPERSIÓN: Este (E)



*Ilustración 2- Actividad superficial, se observa emisión de gases y material particulado.*

**OBSERVACIONES:**

Al momento de la emisión de este reporte, el Complejo Volcánico Nevados de Chillán permanece con el registro de actividad sísmica y expresión superficial caracterizada por emisiones pulsátiles de material particulado.

La alerta técnica volcánica se mantiene en:





**Servicio Nacional  
de Geología y  
Minería**

Sernageomin realiza vigilancia en línea e informa de manera oportuna sobre eventuales cambios en la actividad volcánica del país.

**Servicio Nacional de Geología y Minería (Sernageomin)**  
Red Nacional de Vigilancia Volcánica (RNVV)  
Observatorio Volcanológico De los Andes del Sur (Ovdas)

