

Reporte Especial de Actividad Volcánica (REAV) Región De Ñuble, Complejo Volcánico Nevados de Chillán

03 de julio de 2021, 14:55 Hora local (Chile continental)

El **Servicio Nacional de Geología y Minería de Chile (Sernageomin)** da a conocer la siguiente información PRELIMINAR, obtenida a través de los equipos de monitoreo de la Red Nacional de Vigilancia Volcánica (RNVV), procesados y analizados en el Observatorio Volcanológico de los Andes del Sur (Ovdas):

Hoy, sábado 03 de julio a las 13:51 hora local (17:51 UTC) y a las 14:12 hora local (18:12 UTC), las estaciones de monitoreo instaladas en las inmediaciones del **Complejo Volcánico Nevados de Chillán** registraron dos eventos explosivos asociados a la dinámica de fluidos al interior del sistema volcánico (Largo Periodo).

Las características de los sismos luego de su análisis son las siguientes:

TIEMPO DE ORIGEN:	13:51 hora local (17:51 UTC)
LATITUD:	36,854° S
LONGITUD:	71,371° O
PROFUNDIDAD:	2,2 km
DESPLAZAMIENTO REDUCIDO:	645,4 (cm*cm)
SEÑAL ACÚSTICA:	1,8 Pascales (Pa) reducidos a 1 km

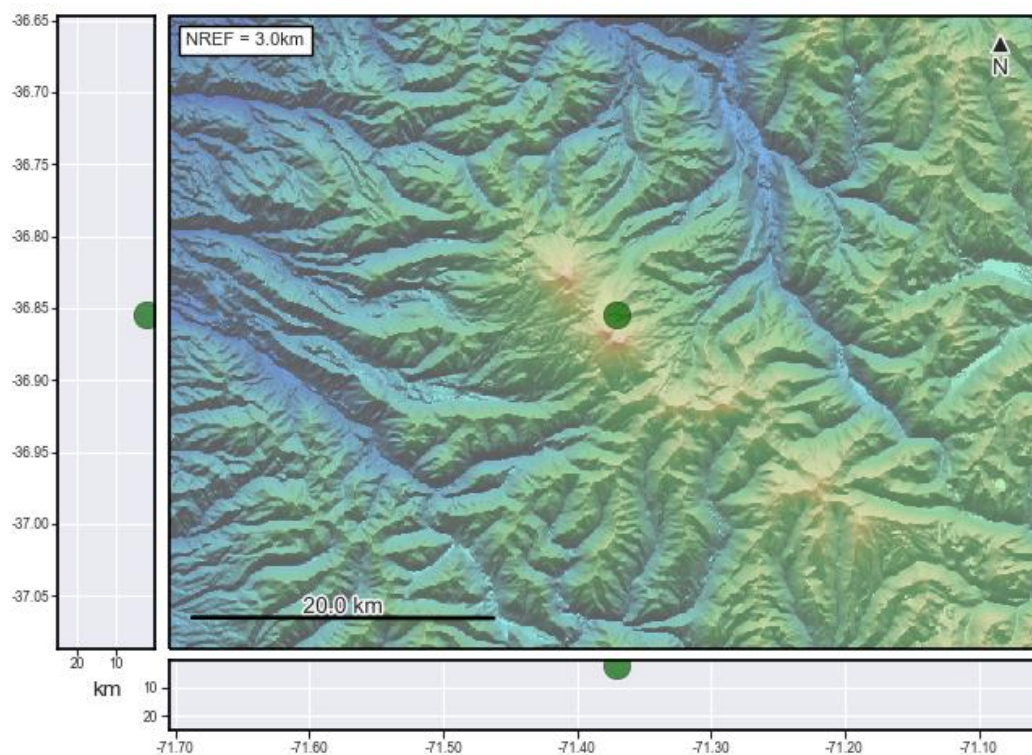


Ilustración 1- Localización aproximada de la señal sísmica 13:51 hora local.

TIEMPO DE ORIGEN: 14:12 hora local (18:12 UTC)
LATITUD: 36,856° S
LONGITUD: 71,371° O
PROFUNDIDAD: 2,1 km
DESPLAZAMIENTO REDUCIDO: 627,9 (cm*cm)
SEÑAL ACÚSTICA: 1,6 Pascales (Pa) reducidos a 1 km

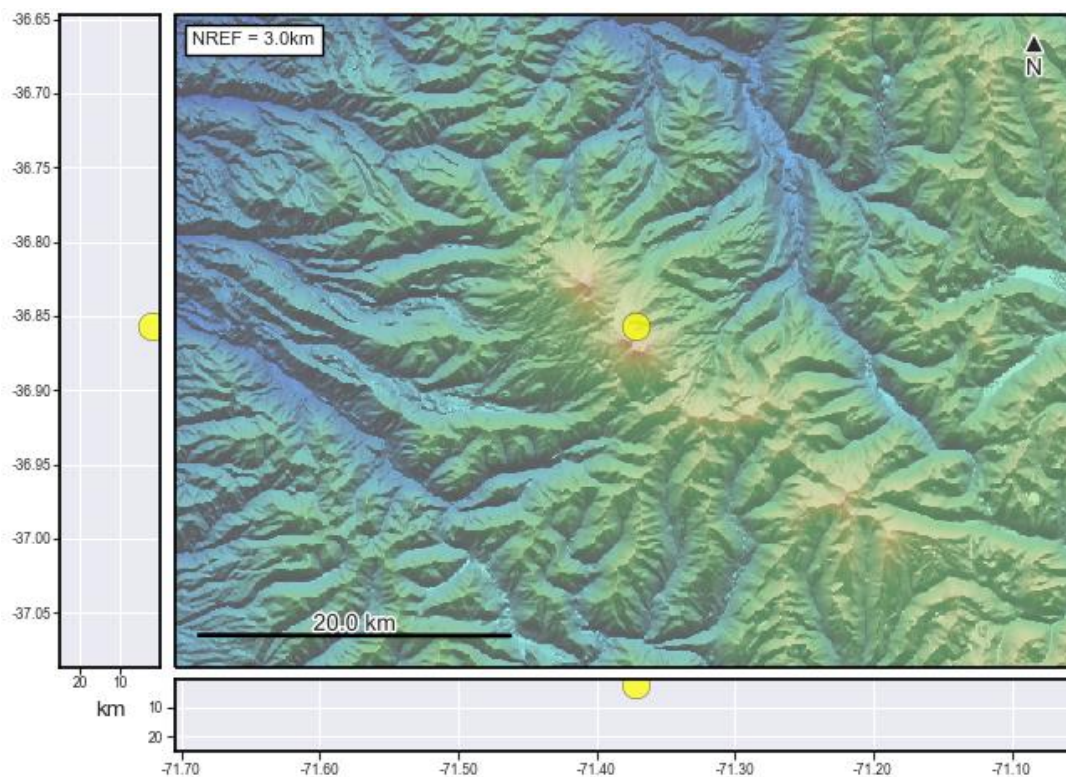


Ilustración 2- Localización aproximada de la señal sísmica 14:12 hora local.

Así también, las características de la actividad superficial asociadas son las siguientes:

ALTURA DE COLUMNA MÁXIMA: 240 metros sobre punto de emisión
DIRECCIÓN DE DISPERSIÓN: sur- sureste (SSE)

NevChillan_Portezuelo 2021-07-03 17:52:06 UTC OVDAS sernageomin



Ilustración 3- Actividad superficial, se observa emisión de material particulado de baja altura.

ALTURA DE COLUMNA MÁXIMA: 220 metros sobre punto de emisión
DIRECCIÓN DE DISPERSIÓN: Este sureste (ESE)

NevChillan_Portezuelo 2021-07-03 18:12:56 UTC OVDAS sernageomin



Ilustración 4- Actividad superficial, se observa emisión de material particulado de 220 metros de altura desde el cráter activo.

OBSERVACIONES:

Al momento de la emisión de este reporte, el Complejo Volcánico Nevados de Chillán mantiene el registro de actividad sísmica y expresión superficial caracterizada por emisiones pulsátil de material particulado.

La alerta técnica volcánica se mantiene en:



Sernageomin realiza vigilancia en línea e informa de manera oportuna sobre eventuales cambios en la actividad volcánica del país.

Servicio Nacional de Geología y Minería (Sernageomin)
Red Nacional de Vigilancia Volcánica (RNVV)
Observatorio Volcanológico De los Andes del Sur (Ovdas)