

## **Reporte Especial de Actividad Volcánica (REAV)** Región De Ñuble, Complejo Volcánico Nevados de Chillán

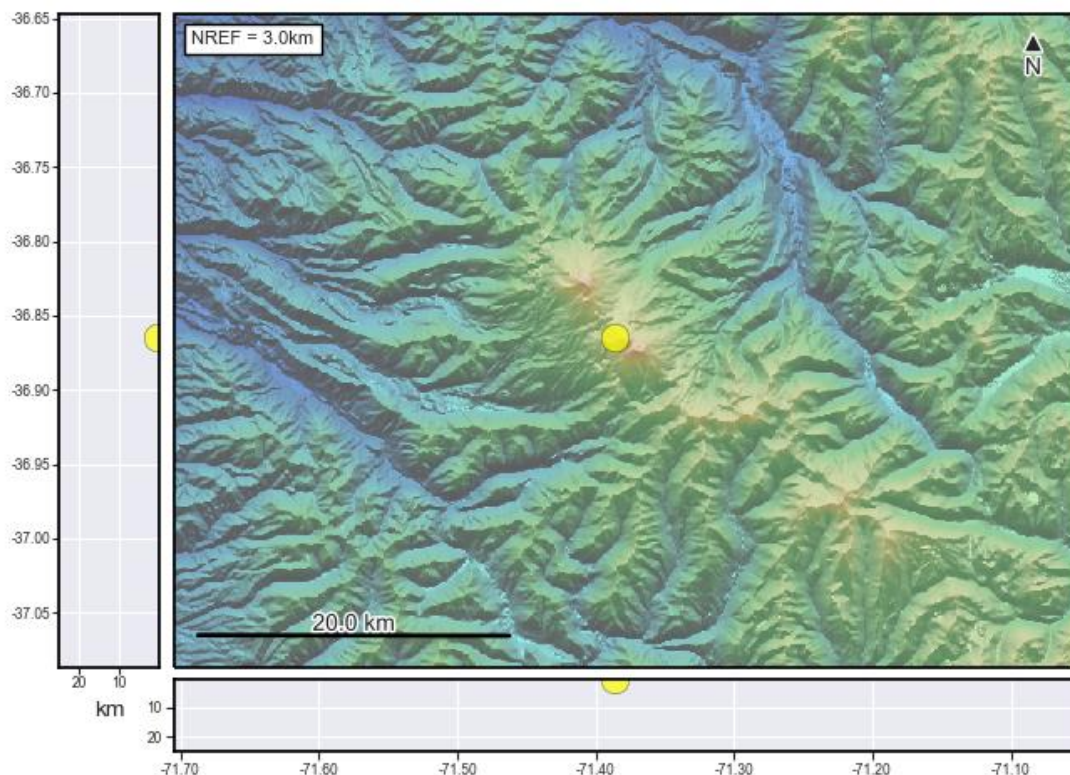
29 de junio de 2021, 21:30 Hora local (Chile continental)

El **Servicio Nacional de Geología y Minería de Chile (Sernageomin)** da a conocer la siguiente información **PRELIMINAR**, obtenida a través de los equipos de monitoreo de la Red Nacional de Vigilancia Volcánica (RNVV), procesados y analizados en el Observatorio Volcanológico de los Andes del Sur (Ovdas):

Hoy, martes 29 de junio a las 20:46 hora local (30 junio a las 00:46 UTC), las estaciones de monitoreo instaladas en las inmediaciones del **Complejo Volcánico Nevados de Chillán** registraron un evento explosivo asociado a la dinámica de fluidos al interior del sistema volcánico (Largo Periodo).

Las características del sismo luego de su análisis son las siguientes:

TIEMPO DE ORIGEN:	20:46 hora local (30 junio 00:46 UTC)
LATITUD:	36,865° S
LONGITUD:	71,386° O
PROFUNDIDAD:	0,5 km
DESPLAZAMIENTO REDUCIDO:	514 (cm*cm)
SEÑAL ACÚSTICA:	0,67 Pascales (Pa) reducidos a 1 km



*Ilustración 1- Localización aproximada de la señal sísmica.*

Así también, las características de la actividad superficial asociada son las siguientes:

ALTURA DE COLUMNA MÁXIMA: 160 metros sobre punto de emisión.  
DIRECCIÓN DE DISPERSIÓN: No se visualiza.



*Ilustración 2- Actividad superficial, se observa emisión de material piroclástico incandescente.*

**OBSERVACIONES:**

Se mantiene el registro de actividad sísmica y superficial caracterizada por emisiones pulsátil de material piroclástico incandescente en la zona proximal al cráter.

La alerta técnica volcánica se mantiene en:



Sernageomin realiza vigilancia en línea e informa de manera oportuna sobre eventuales cambios en la actividad volcánica del país.

**Servicio Nacional de Geología y Minería (Sernageomin)**  
Red Nacional de Vigilancia Volcánica (RNVV)  
Observatorio Volcanológico De los Andes del Sur (Ovdas)