

Reporte Especial de Actividad Volcánica (REAV) Región De Ñuble, Complejo Volcánico Nevados de Chillán

29 de junio de 2021, 18:38 Hora local (Chile continental)

El **Servicio Nacional de Geología y Minería de Chile (Sernageomin)** da a conocer la siguiente información **PRELIMINAR**, obtenida a través de los equipos de monitoreo de la Red Nacional de Vigilancia Volcánica (RNVV), procesados y analizados en el Observatorio Volcanológico de los Andes del Sur (Ovdas):

Hoy, martes 29 de junio a las 18:03 hora local (22:03 UTC), las estaciones de monitoreo instaladas en las inmediaciones del **Complejo Volcánico Nevados de Chillán** registraron un evento explosivo asociado a la dinámica de fluidos al interior del sistema volcánico (Largo Periodo).

Las características del sismo luego de su análisis son las siguientes:

TIEMPO DE ORIGEN:	18:03 hora local (22:03 UTC)
LATITUD:	36,865° S
LONGITUD:	71,375° O
PROFUNDIDAD:	2,8 km
DESPLAZAMIENTO REDUCIDO:	596 (cm*cm)
SEÑAL ACÚSTICA:	5,4 Pascales (Pa) reducidos a 1 km

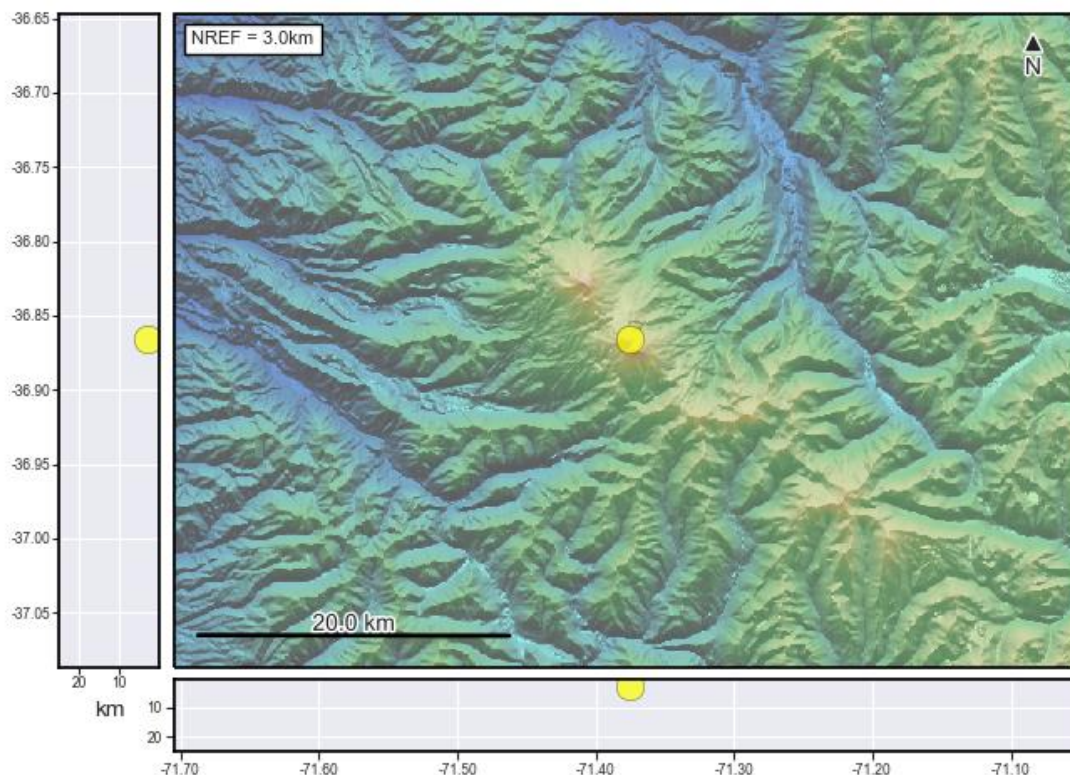


Ilustración 1- Localización aproximada de la señal sísmica.

Así también, las características de la actividad superficial asociada son las siguientes:

ALTURA DE COLUMNA MÁXIMA: 280 metros sobre punto de emisión
DIRECCIÓN DE DISPERSIÓN: Sur (S)



Ilustración 2- Actividad superficial, se observa emisión de gases y piroclastos incandescentes.

OBSERVACIONES:

Al momento de la emisión de este reporte, el Complejo Volcánico mantiene actividad sísmica y superficial caracterizada por emisiones pulsátil de material particulado. Los procesos explosivos ocurridos podrían estar asociados a la destrucción parcial del domo anidado en el cráter actualmente activo.

La alerta técnica volcánica se mantiene en:

alerta técnica AMARILLA



Sernageomin realiza vigilancia en línea e informa de manera oportuna sobre eventuales cambios en la actividad volcánica del país.

Servicio Nacional de Geología y Minería (Sernageomin)
Red Nacional de Vigilancia Volcánica (RNVV)
Observatorio Volcanológico De los Andes del Sur (Ovdas)