

## **Reporte Especial de Actividad Volcánica (REAV)** Región De Ñuble, Complejo Volcánico Nevados de Chillán

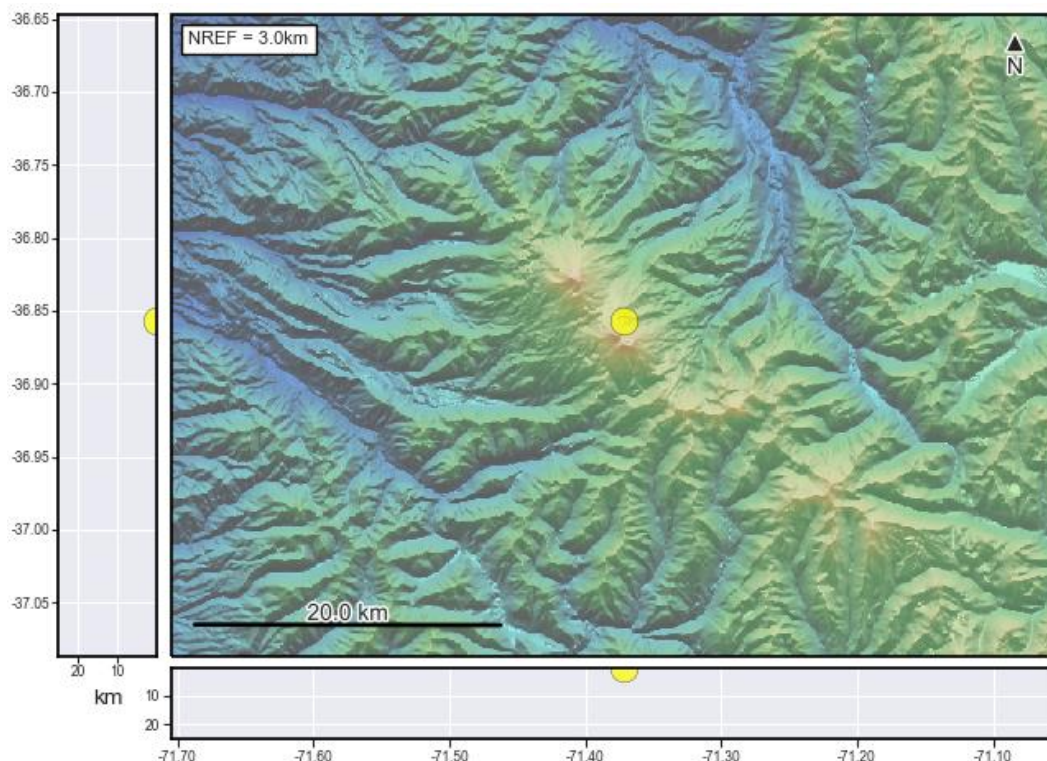
28 de junio de 2021, 20:00 Hora local (Chile continental)

El **Servicio Nacional de Geología y Minería de Chile (Sernageomin)** da a conocer la siguiente información **PRELIMINAR**, obtenida a través de los equipos de monitoreo de la Red Nacional de Vigilancia Volcánica (RNVV), procesados y analizados en el Observatorio Volcanológico de los Andes del Sur (Ovdas):

Hoy, lunes 28 de junio a las 19:09 hora local (23:09 UTC) y 19:19 hora local (23:19 UTC), las estaciones de monitoreo instaladas en las inmediaciones del **Complejo Volcánico Nevados de Chillán** registraron dos eventos explosivos asociados a eventos de Largo Periodo (LP) relacionados a la dinámica de fluidos al interior del sistema volcánico.

Las características del sismo de mayor energía luego de su análisis son las siguientes:

TIEMPO DE ORIGEN:	19:09 hora local (23:09 UTC)
LATITUD:	36,856° S
LONGITUD:	71,372° O
PROFUNDIDAD:	0,2 km
DESPLAZAMIENTO REDUCIDO:	642 (cm*cm)
SEÑAL ACÚSTICA:	2,7 Pascales (Pa) reducidos a 1 km



*Ilustración 1- Localización de evento sísmico ocurrido a las 19:09 hora local.*

Así también, las características de la actividad superficial asociada son las siguientes:

ALTURA DE COLUMNA MÁXIMA: 220 metros sobre punto de emisión.

DIRECCIÓN DE DISPERSIÓN: No se visualiza.

NevChillan\_Portezuelo 2021-06-28 23:09:29 UTC OVDAS sernageomin



*Ilustración 2- Actividad superficial, se observa incandescencia y emisión de piroclastos.*

#### **OBSERVACIONES:**

La actividad sísmica estuvo acompañada de expresión superficial con incandescencia y dispersión de piroclastos en la zona proximal del punto de emisión actual.



**Servicio Nacional  
de Geología y  
Minería**

La alerta técnica volcánica se mantiene en:

**alerta técnica AMARILLA**



Sernageomin realiza vigilancia en línea e informa de manera oportuna sobre eventuales cambios en la actividad volcánica del país.

**Servicio Nacional de Geología y Minería (Sernageomin)**  
Red Nacional de Vigilancia Volcánica (RNVV)  
Observatorio Volcanológico De los Andes del Sur (Ovdas)

