

Reporte Especial de Actividad Volcánica (REAV) Región de Ñuble, Complejo Volcánico Nevados de Chillán

27 de junio de 2021, 13:42 Hora local (Chile continental)

El **Servicio Nacional de Geología y Minería de Chile (Sernageomin)** da a conocer la siguiente información PRELIMINAR, obtenida a través de los equipos de monitoreo de la Red Nacional de Vigilancia Volcánica (RNVV), procesados y analizados en el Observatorio Volcanológico de los Andes del Sur (Ovdas):

Hoy domingo 27 de junio a las 13:33 hora local (17:33 UTC), las estaciones de monitoreo instaladas en las inmediaciones del **Complejo Volcánico Nevados de Chillán** registraron un sismo asociado al fracturamiento de roca (Volcano-Tectónico).

Las características del sismo luego de su análisis son las siguientes (Fig. 1):

TIEMPO DE ORIGEN:	13:33 hora local (17:33 UTC)
LATITUD:	36,883° S
LONGITUD:	71,345° O
PROFUNDIDAD:	4,5 km
MAGNITUD LOCAL:	3.0 (M_L)

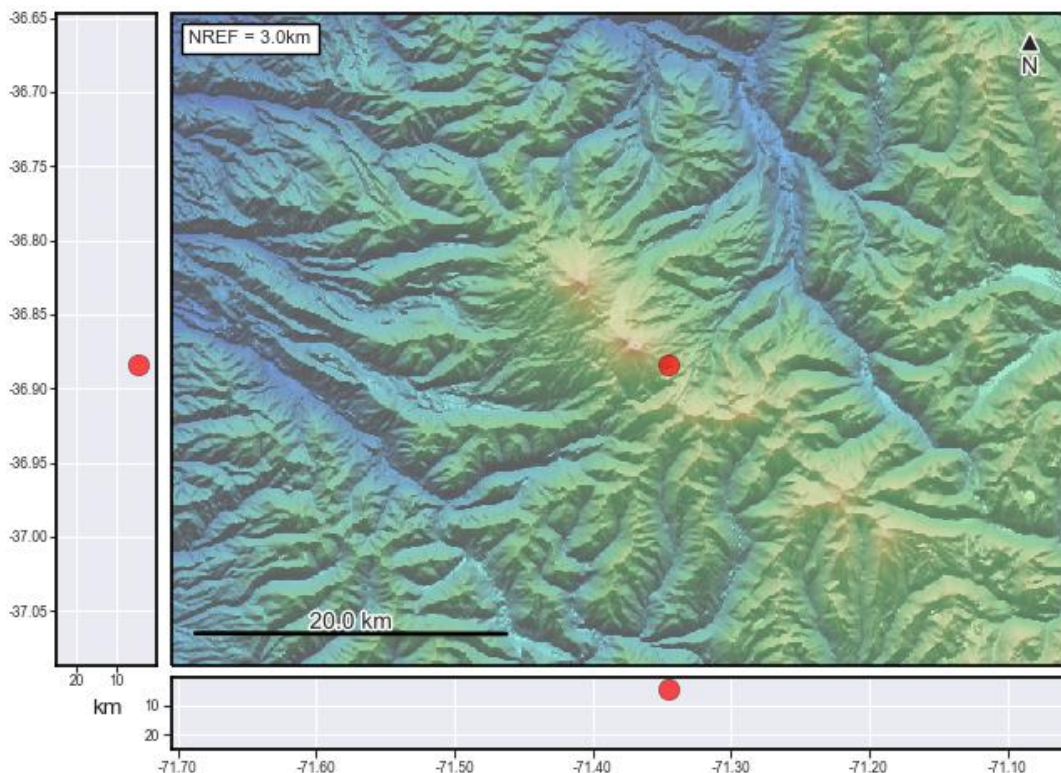


Fig. 1. Mapa de localización del sismo volcánico. El círculo de color rojo indica la ubicación en planta y perfiles norte-sur (izquierda) y este-oeste (abajo).

OBSERVACIONES:

No se observó actividad superficial relacionada con este sismo en particular.

La alerta técnica volcánica se mantiene en:

alerta técnica AMARILLA



Sernageomin realiza vigilancia en línea e informa de manera oportuna sobre eventuales cambios en la actividad volcánica del país.

Servicio Nacional de Geología y Minería (Sernageomin)

Red Nacional de Vigilancia Volcánica (RNVV)

Observatorio Volcanológico De los Andes del Sur (Ovdas)