

Reporte Especial de Actividad Volcánica (REAV) Región De Ñuble, Complejo Volcánico Nevados de Chillán

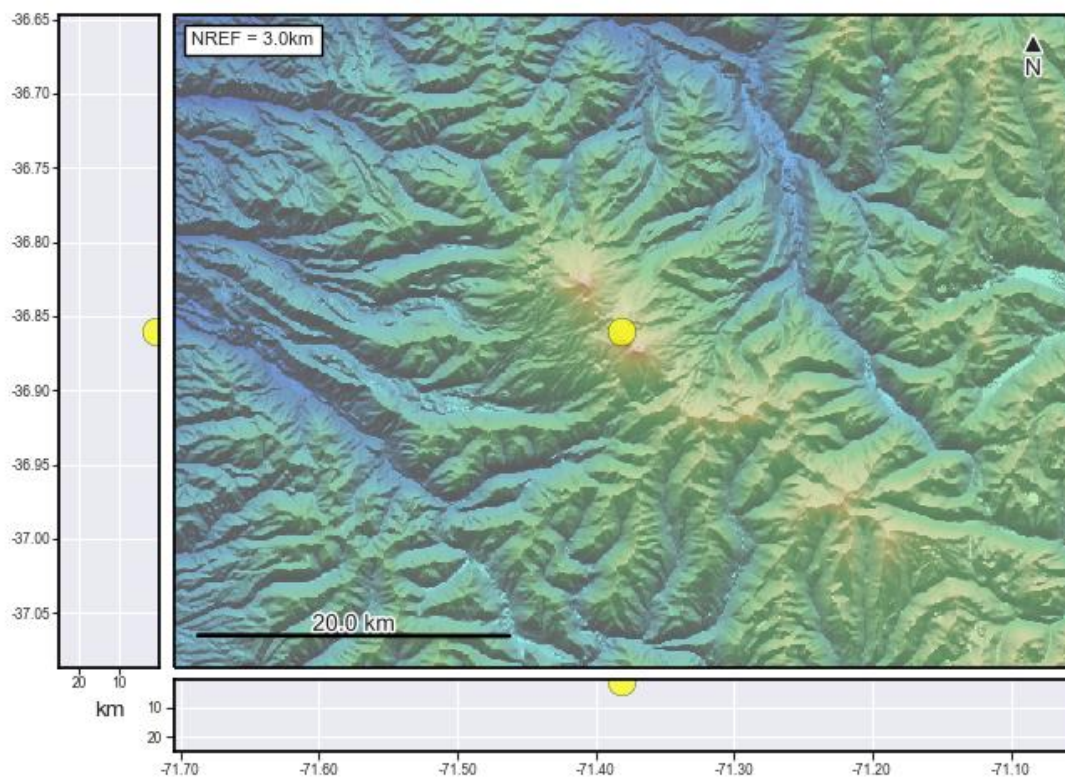
23 de junio de 2021, 23:56 Hora local (Chile continental)

El **Servicio Nacional de Geología y Minería de Chile (Sernageomin)** da a conocer la siguiente información PRELIMINAR, obtenida a través de los equipos de monitoreo de la Red Nacional de Vigilancia Volcánica (RNVV), procesados y analizados en el Observatorio Volcanológico de los Andes del Sur (Ovdas):

El miércoles 23 de junio a las 23:50 hora local (03:50 UTC del 24 de junio), las estaciones de monitoreo instaladas en las inmediaciones del **Complejo Volcánico Nevados de Chillán** registraron un sismo asociado a la dinámica de fluidos al interior del sistema volcánico (Largo Periodo).

Las características del sismo luego de su análisis son las siguientes:

TIEMPO DE ORIGEN:	23:50 hora local (03:50 UTC)
LATITUD:	36,860° S
LONGITUD:	71,381° O
PROFUNDIDAD:	0,7 km
DESPLAZAMIENTO REDUCIDO:	663 (cm*cm)
SEÑAL ACÚSTICA:	No se registra señal



OBSERVACIONES:

Dadas las condiciones meteorológicas no fue posible observar el cráter del volcán.

La alerta técnica volcánica se mantiene en:



Sernageomin realiza vigilancia en línea e informa de manera oportuna sobre eventuales cambios en la actividad volcánica del país.

Servicio Nacional de Geología y Minería (Sernageomin)
Red Nacional de Vigilancia Volcánica (RNVV)
Observatorio Volcanológico De los Andes del Sur (Ovdas)