

Reporte Especial de Actividad Volcánica (REAV) Región De Ñuble, Complejo Volcánico Nevados de Chillán

17 de junio de 2021, 03:27 Hora local (Chile continental)

El **Servicio Nacional de Geología y Minería de Chile (Sernageomin)** da a conocer la siguiente información PRELIMINAR, obtenida a través de los equipos de monitoreo de la Red Nacional de Vigilancia Volcánica (RNVV), procesados y analizados en el Observatorio Volcanológico de los Andes del Sur (Ovdas):

Hoy jueves 17 de junio a las 03:21 hora local (07:21 UTC), las estaciones de monitoreo instaladas en las inmediaciones del **Complejo Volcánico Nevados de Chillán** registraron una explosión (Figs. 1 y 2) asociada con un sismo de Largo Período (LP, comúnmente vinculado a la dinámica de fluidos al interior del sistema volcánico).

Las características del sismo luego de su análisis fueron las siguientes:

TIEMPO DE ORIGEN:	03:21 hora local (07:21 UTC)
LATITUD:	36,869° S
LONGITUD:	71,372° O
PROFUNDIDAD:	0,7 km
DESPLAZAMIENTO REDUCIDO:	529 cm ²
SEÑAL ACÚSTICA:	1,31 Pascales (Pa) reducidos a 1 km

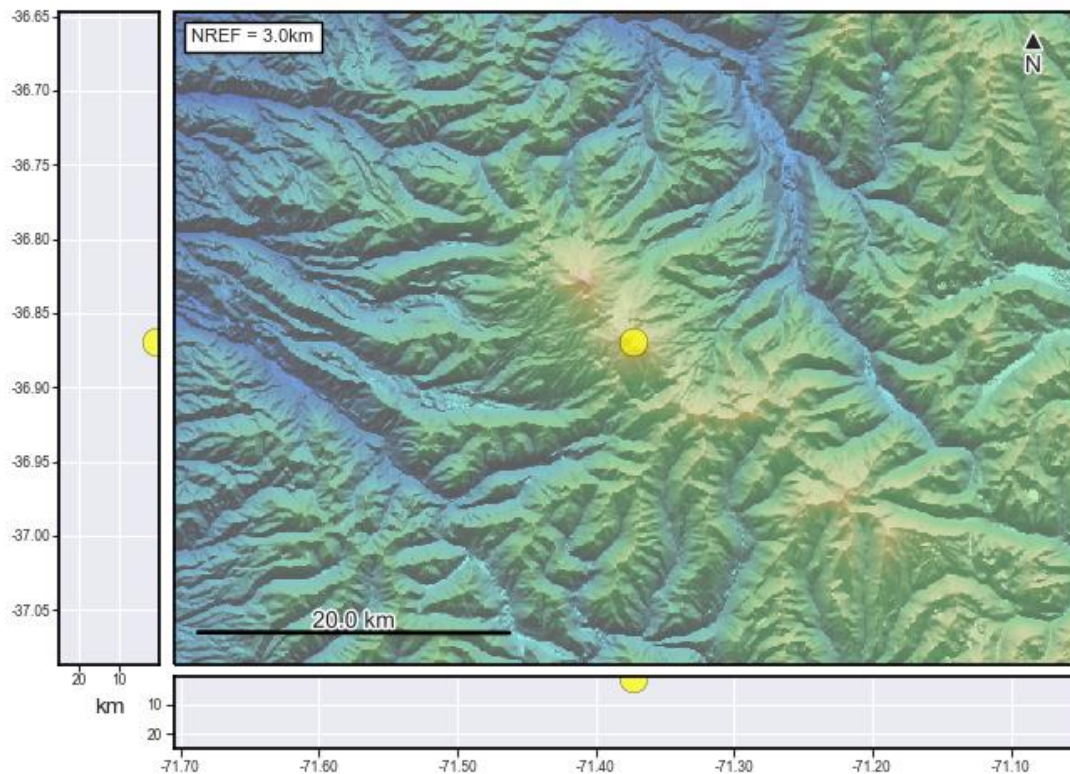


Fig. 1. Mapa de localización del sismo de Largo Período. El círculo amarillo indica la ubicación del sismo volcánico.

Las características de la actividad superficial asociada fueron las siguientes:

ALTURA DE COLUMNA MÁXIMA: 170 metros sobre punto de emisión
DIRECCIÓN DE DISPERSIÓN: No se distingue dispersión



Fig. 2. Actividad superficial asociada con la explosión. Nótese la incandescencia en colores rojizos.

OBSERVACIONES:

La actividad explosiva permanece tal y como se ha desarrollado durante los últimos días.

La alerta técnica volcánica se mantiene en:



Sernageomin realiza vigilancia en línea e informa de manera oportuna sobre eventuales cambios en la actividad volcánica del país.

Servicio Nacional de Geología y Minería (Sernageomin)
Red Nacional de Vigilancia Volcánica (RNVV)
Observatorio Volcanológico De los Andes del Sur (Ovdas)