

Reporte Especial de Actividad Volcánica (REAV) Región De Ñuble, Complejo Volcánico Nevados de Chillán

14 de junio de 2021, 01:00 Hora local (Chile continental)

El **Servicio Nacional de Geología y Minería de Chile (Sernageomin)** da a conocer la siguiente información PRELIMINAR, obtenida a través de los equipos de monitoreo de la Red Nacional de Vigilancia Volcánica (RNVV), procesados y analizados en el Observatorio Volcanológico de los Andes del Sur (Ovdas):

Hoy lunes 14 de junio, alrededor de las 00:00 hora local (04:00 UTC), las estaciones de monitoreo instaladas en las inmediaciones del **Complejo Volcánico Nevados de Chillán** registraron una serie de sismos asociado a la dinámica de fluidos al interior del sistema volcánico (Largo Periodo) acompañados de actividad superficial del tipo explosiva, los cuales presentaron un nivel energético destacado.

Las características de las señales sísmico/acústicas asociadas a los eventos son las siguientes:

TIEMPO DE ORIGEN:	00:14-00:40 hora local (04:14 UTC)
LATITUD:	36,868° S
LONGITUD:	71,369° O
PROFUNDIDAD:	2,2 km
DESPLAZAMIENTO REDUCIDO MAYOR	640 (cm*cm)
SEÑAL ACÚSTICA MAYOR	14.7 Pascales (Pa) reducidos a 1 km

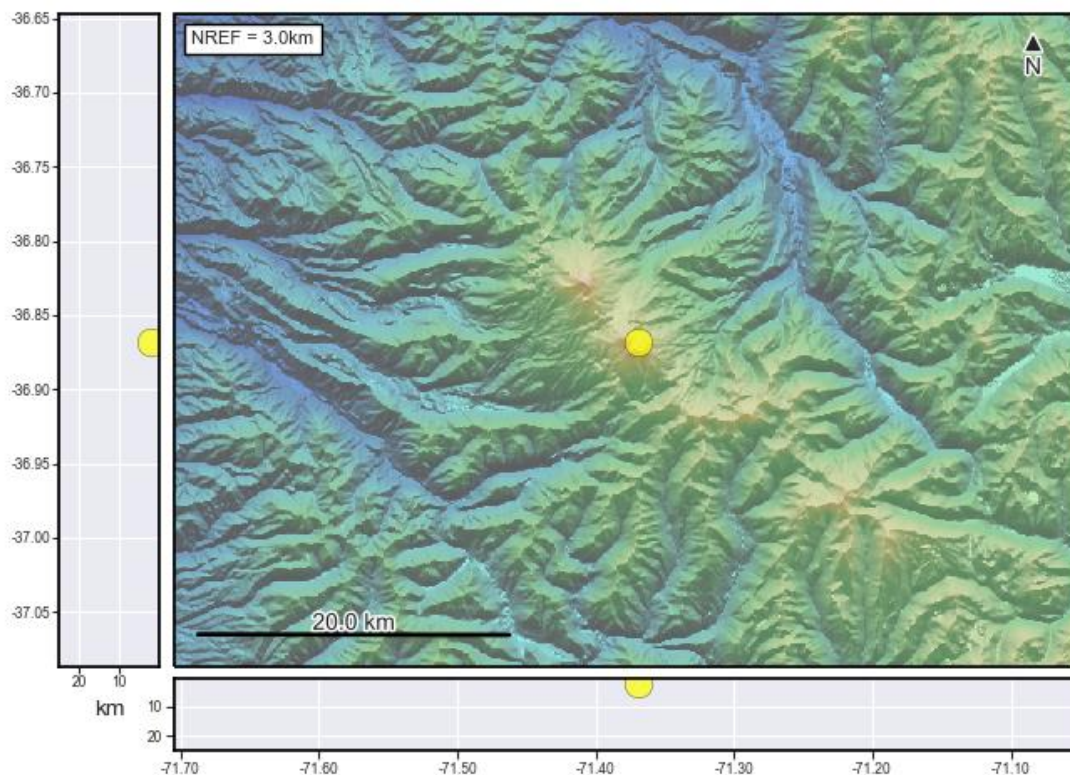


Ilustración 1 - Localización aproximada de la señal sísmica mayor

Así también, las características de la actividad superficial asociada son las siguientes:

ALTURA DE COLUMNA MÁXIMA: 200 metros sobre punto de emisión (incandescencia)



Ilustración 2 - Actividad superficial, se observa incandescencia y emisión de piroclastos

OBSERVACIONES:

La actividad sísmica estuvo acompañada de expresión superficial con incandescencia y dispersión de piroclastos en la zona proximal del punto de emisión actual, tal como se refleja en las imágenes de apoyo presentes en este documento. Este tipo de actividad se enmarca en los fenómenos esperados para el tipo de actividad ocurrido en el último tiempo y enmarcado en el nivel de alerta establecido.

La alerta técnica volcánica se mantiene en:

alerta técnica AMARILLA



Sernageomin realiza vigilancia en línea e informa de manera oportuna sobre eventuales cambios en la actividad volcánica del país.

Servicio Nacional de Geología y Minería (Sernageomin)
Red Nacional de Vigilancia Volcánica (RNVV)
Observatorio Volcanológico De los Andes del Sur (Ovdas)