

Reporte Especial de Actividad Volcánica (REAV) Región Del Maule, Complejo Volcánico Planchón-Peteroa

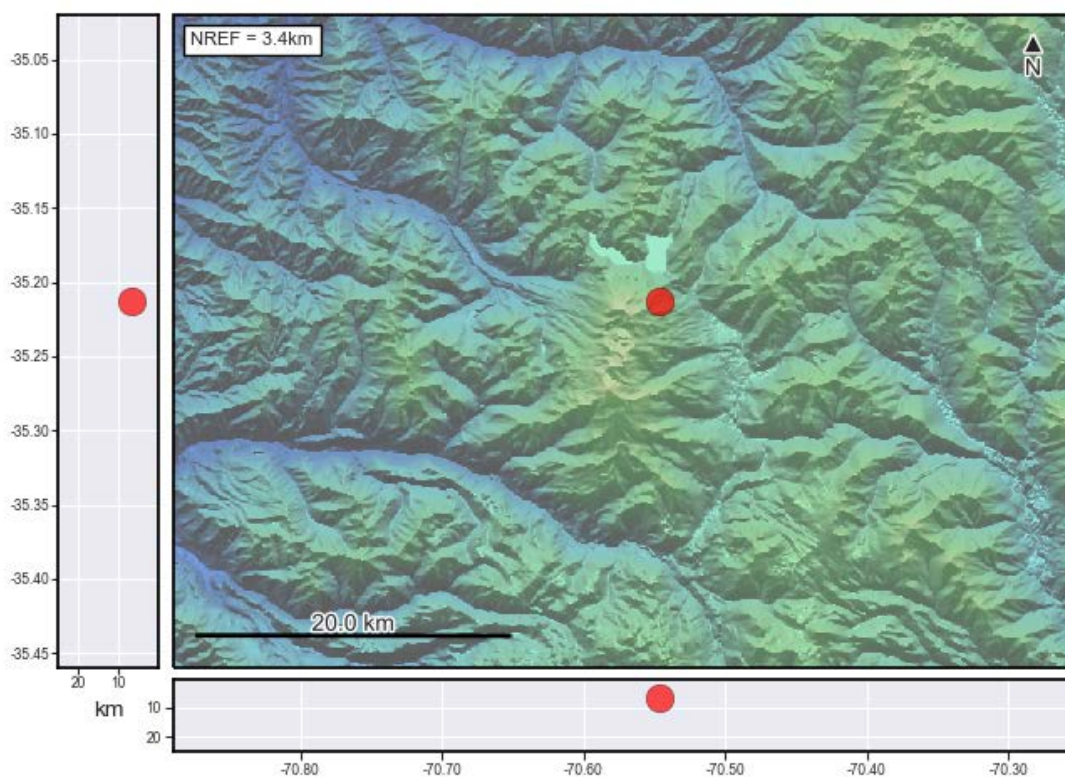
04 de junio de 2021, 18:15 Hora local (Chile continental)

El **Servicio Nacional de Geología y Minería de Chile (Sernageomin)** da a conocer la siguiente información PRELIMINAR, obtenida a través de los equipos de monitoreo de la Red Nacional de Vigilancia Volcánica (RNVV), procesados y analizados en el Observatorio Volcanológico de los Andes del Sur (Ovdas):

Hoy viernes 04 de junio a las 17:48 hora local (21:48 UTC), las estaciones de monitoreo instaladas en las inmediaciones del **Complejo Volcánico Planchón-Peteroa** registraron un sismo asociado al fracturamiento de roca (Volcano-Tectónico).

Las características del sismo luego de su análisis son las siguientes:

TIEMPO DE ORIGEN:	17:48 hora local (21:48 UTC)
LATITUD:	35,213° S
LONGITUD:	70,546° O
PROFUNDIDAD:	6,6 km
MAGNITUD LOCAL:	3,5 (ML)





Servicio Nacional
de Geología y
Minería

La alerta técnica volcánica se mantiene en:



Sernageomin realiza vigilancia en línea e informa de manera oportuna sobre eventuales cambios en la actividad volcánica del país.

Servicio Nacional de Geología y Minería (Sernageomin)
Red Nacional de Vigilancia Volcánica (RNVV)
Observatorio Volcanológico De los Andes del Sur (Ovdas)

