

Reporte Especial de Actividad Volcánica (REAV) Región De Ñuble, Complejo Volcánico Nevados de Chillán

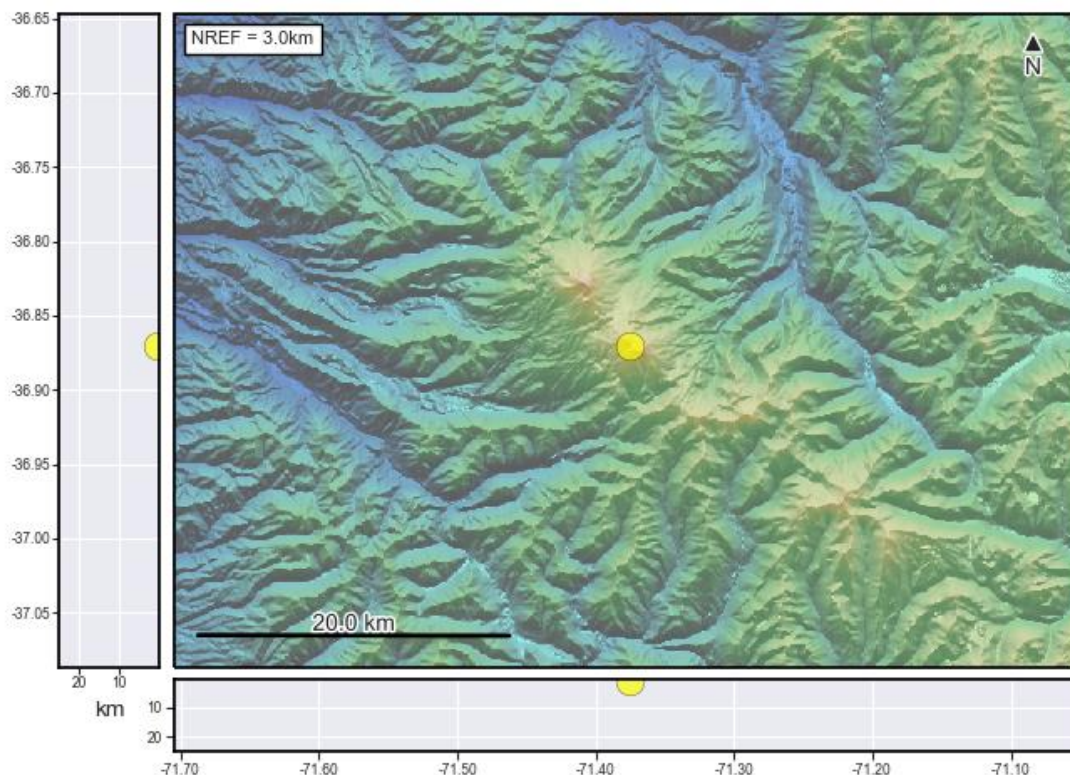
31 de mayo de 2021, 01:20 Hora local (Chile continental)

El **Servicio Nacional de Geología y Minería de Chile (Sernageomin)** da a conocer la siguiente información **PRELIMINAR**, obtenida a través de los equipos de monitoreo de la Red Nacional de Vigilancia Volcánica (RNVV), procesados y analizados en el Observatorio Volcanológico de los Andes del Sur (Ovdas):

Hoy lunes 31 de mayo a las 01:10 hora local (05:10 UTC), las estaciones de monitoreo instaladas en las inmediaciones del **Complejo Volcánico Nevados de Chillán** registraron un sismo asociado a la dinámica de fluidos al interior del sistema volcánico (Largo Periodo).

Las características del sismo luego de su análisis son las siguientes:

TIEMPO DE ORIGEN:	01:10 hora local (05:10 UTC)
LATITUD:	36,870° S
LONGITUD:	71,375° O
PROFUNDIDAD:	0,5 km
DESPLAZAMIENTO REDUCIDO:	630 (cm*cm)
SEÑAL ACÚSTICA:	2,9 Pascales (Pa) reducidos a 1 km





**Servicio Nacional
de Geología y
Minería**

Las condiciones meteorológicas presentes en el sector no permiten observar la actividad superficial.

La alerta técnica volcánica se mantiene en:

alerta técnica AMARILLA



Sernageomin realiza vigilancia en línea e informa de manera oportuna sobre eventuales cambios en la actividad volcánica del país.

Servicio Nacional de Geología y Minería (Sernageomin)
Red Nacional de Vigilancia Volcánica (RNVV)
Observatorio Volcanológico De los Andes del Sur (Ovdas)

