

Reporte Especial de Actividad Volcánica (REAV) Región De Ñuble, Complejo Volcánico Nevados de Chillán

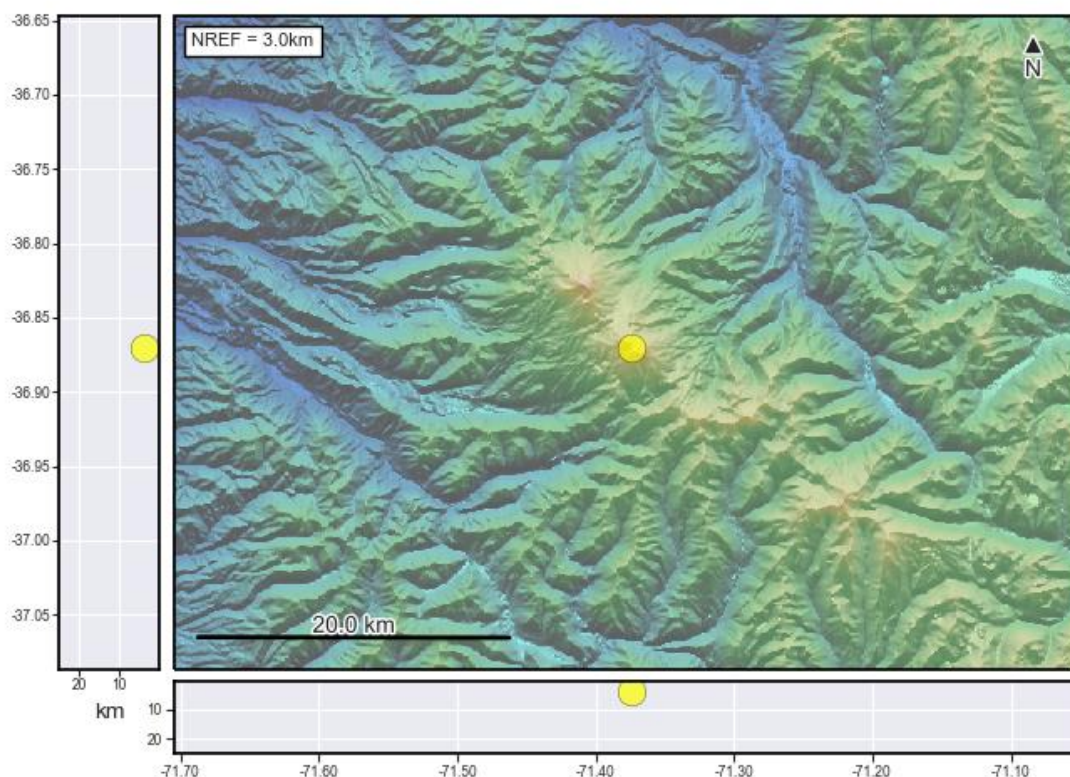
30 de mayo de 2021, 02:50 Hora local (Chile continental)

El **Servicio Nacional de Geología y Minería de Chile (Sernageomin)** da a conocer la siguiente información **PRELIMINAR**, obtenida a través de los equipos de monitoreo de la Red Nacional de Vigilancia Volcánica (RNVV), procesados y analizados en el Observatorio Volcanológico de los Andes del Sur (Ovdas):

Hoy domingo 30 de mayo a las 02:30 hora local (06:30 UTC), las estaciones de monitoreo instaladas en las inmediaciones del **Complejo Volcánico Nevados de Chillán** registraron un sismo asociado a la dinámica de fluidos al interior del sistema volcánico (Largo Periodo).

Las características del sismo luego de su análisis son las siguientes:

TIEMPO DE ORIGEN:	02:30 hora local (06:30 UTC)
LATITUD:	36,870° S
LONGITUD:	71,374° O
PROFUNDIDAD:	3,7 km
DESPLAZAMIENTO REDUCIDO:	830 (cm*cm)
SEÑAL ACÚSTICA:	3,1 Pascales (Pa) reducidos a 1 km



Así también, las características de la actividad superficial asociada son las siguientes:



OBSERVACIONES:

La altura máxima de la incandescencia registrada es de 100 m sobre el centro de emisión. Se infiere que la columna de gases pudo alcanzar una altura mayor y una dispersión en dirección Sur Este (SE).

La alerta técnica volcánica se mantiene en:



Sernageomin realiza vigilancia en línea e informa de manera oportuna sobre eventuales cambios en la actividad volcánica del país.

Servicio Nacional de Geología y Minería (Sernageomin)
Red Nacional de Vigilancia Volcánica (RNVV)
Observatorio Volcanológico De los Andes del Sur (Ovdas)