

Reporte Especial de Actividad Volcánica (REAV) Región De Ñuble, Complejo Volcánico Nevados de Chillán

27 de mayo de 2021, 17:10 Hora local (Chile continental)

El **Servicio Nacional de Geología y Minería de Chile (Sernageomin)** da a conocer la siguiente información PRELIMINAR, obtenida a través de los equipos de monitoreo de la Red Nacional de Vigilancia Volcánica (RNVV), procesados y analizados en el Observatorio Volcanológico de los Andes del Sur (Ovdas):

Hoy jueves 27 de mayo a las 16:57 hora local (20:57 UTC), las estaciones de monitoreo instaladas en las inmediaciones del **Complejo Volcánico Nevados de Chillán** registraron un sismo asociado a la dinámica de fluidos al interior del sistema volcánico (Largo Periodo, LP).

Las características del sismo luego de su análisis son las siguientes (Fig. 1):

TIEMPO DE ORIGEN:	16:57 hora local (20:57 UTC)
LATITUD:	36,865° S
LONGITUD:	71,372° O
PROFUNDIDAD:	0,5 km
DESPLAZAMIENTO REDUCIDO:	521.3 cm ²
SEÑAL ACÚSTICA:	No registró

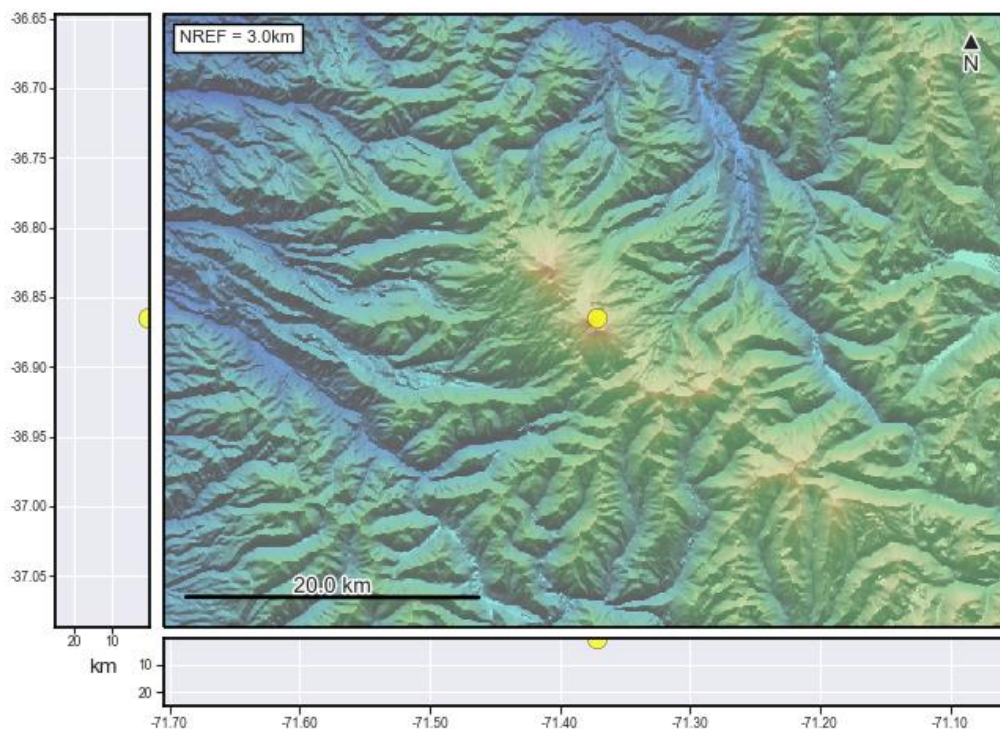


Fig. 1. Mapa de localización del evento sísmico tipo LP. El círculo de color amarillo indica la localización aproximada del sismo.



**Servicio Nacional
de Geología y
Minería**

OBSERVACIONES:

Debido a condiciones meteorológicas adversas en el sector, las imágenes no permiten destacar anomalías superficiales asociadas con este evento sísmico.

La alerta técnica volcánica se mantiene en:



Sernageomin realiza vigilancia en línea e informa de manera oportuna sobre eventuales cambios en la actividad volcánica del país.

Servicio Nacional de Geología y Minería (Sernageomin)
Red Nacional de Vigilancia Volcánica (RNVV)
Observatorio Volcanológico De los Andes del Sur (Ovdas)

