

Reporte Especial de Actividad Volcánica (REAV) Región De Ñuble, Complejo Volcánico Nevados de Chillán

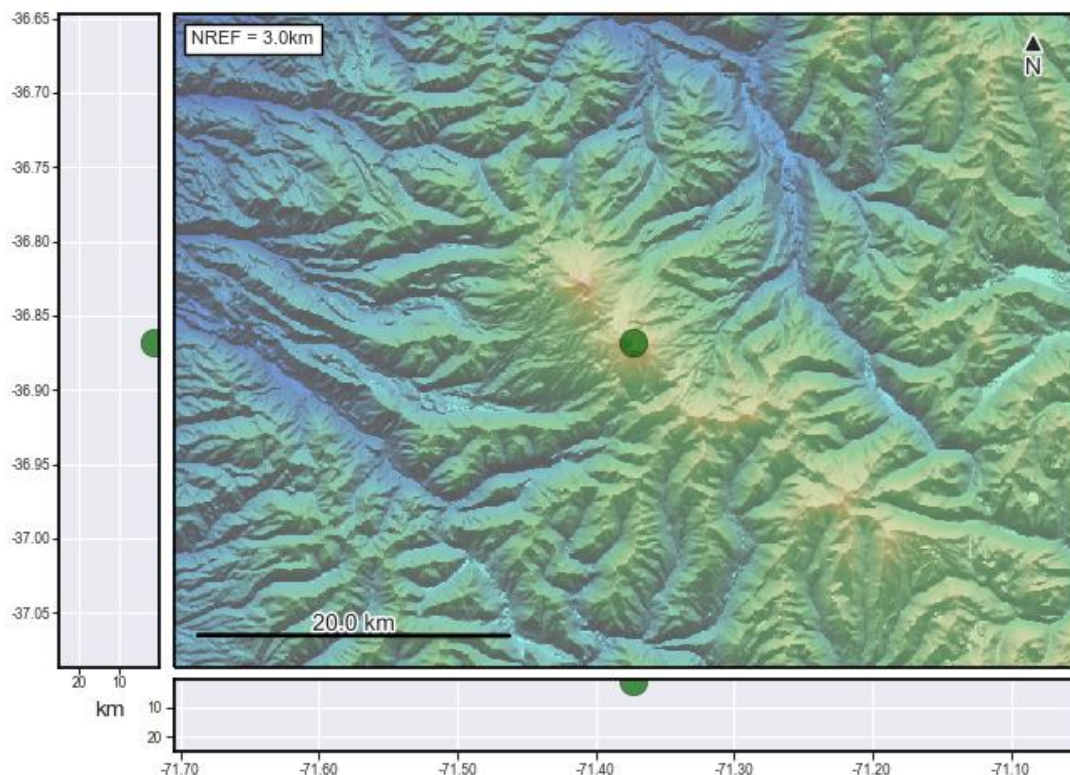
27 de mayo de 2021, 13:30 Hora local (Chile continental)

El **Servicio Nacional de Geología y Minería de Chile (Sernageomin)** da a conocer la siguiente información **PRELIMINAR**, obtenida a través de los equipos de monitoreo de la Red Nacional de Vigilancia Volcánica (RNVV), procesados y analizados en el Observatorio Volcanológico de los Andes del Sur (Ovdas):

Hoy jueves 27 de mayo a las 13:10 hora local (17:10 UTC), las estaciones de monitoreo instaladas en las inmediaciones del **Complejo Volcánico Nevados de Chillán** registraron una explosión asociada a la dinámica de fluidos al interior del sistema volcánico con emisión de gases y de material particulado.

Las características del sismo luego de su análisis son las siguientes:

TIEMPO DE ORIGEN:	13:10 hora local (17:10 UTC)
LATITUD:	36,867° S
LONGITUD:	71,372° O
PROFUNDIDAD:	1,1 km
DESPLAZAMIENTO REDUCIDO:	530 cm ²
SEÑAL ACUSTICA:	4,4 Pascales (Pa) reducidos a 1 km.



Así también, las características de la actividad superficial asociada son las siguientes:

ALTURA DE COLUMNA MÁXIMA: 260 metros sobre punto de emisión

DIRECCIÓN DE DISPERSIÓN: Este sureste (ESE)



La alerta técnica volcánica se mantiene en:

alerta técnica AMARILLA



Sernageomin realiza vigilancia en línea e informa de manera oportuna sobre eventuales cambios en la actividad volcánica del país.

Servicio Nacional de Geología y Minería (Sernageomin)
Red Nacional de Vigilancia Volcánica (RNVV)
Observatorio Volcanológico De los Andes del Sur (Ovdas)