

Reporte Especial de Actividad Volcánica (REAV) Región de Ñuble, Complejo Volcánico Nevados de Chillán

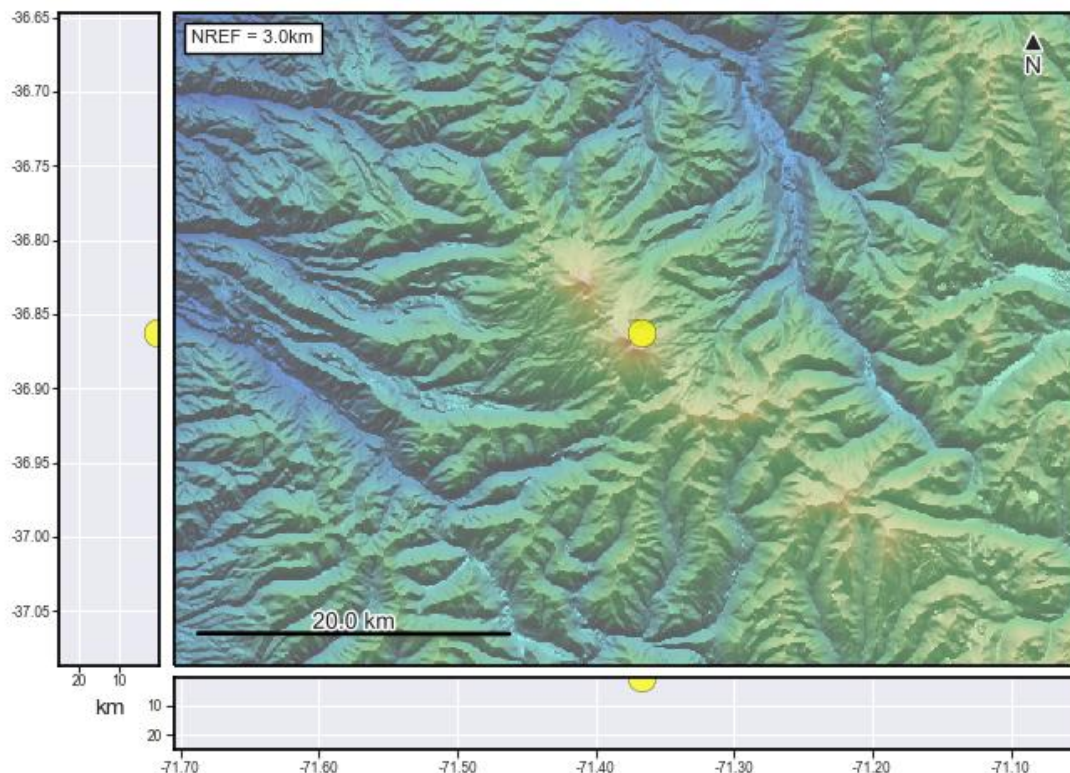
25 de mayo de 2021, 09:10 Hora local (Chile continental)

El **Servicio Nacional de Geología y Minería de Chile (Sernageomin)** da a conocer la siguiente información PRELIMINAR, obtenida a través de los equipos de monitoreo de la Red Nacional de Vigilancia Volcánica (RNVV), procesados y analizados en el Observatorio Volcanológico de los Andes del Sur (Ovdas):

Hoy, martes 25 de mayo, a las 08:24 hora local (12:24 UTC), las estaciones de monitoreo instaladas en las inmediaciones del **Complejo Volcánico Nevados de Chillán** registraron un sismo asociado a la dinámica de fluidos al interior del sistema volcánico (Largo Periodo) con expresión superficial.

Las características del sismo luego de su análisis son las siguientes:

TIEMPO DE ORIGEN:	08:24 hora local (12:24 UTC)
LATITUD:	36,862° S
LONGITUD:	71,367° O
PROFUNDIDAD:	0,5 km
DESPLAZAMIENTO REDUCIDO:	572 (cm*cm)
SEÑAL ACÚSTICA:	3,9 Pascales (Pa) reducidos a 1 km



Así también, las características de la actividad superficial asociada son las siguientes:

ALTURA DE COLUMNA MÁXIMA: 540 metros sobre punto de emisión
DIRECCIÓN DE DISPERSIÓN: Noreste (NE)



OBSERVACIONES:

Se registra columna con contenido de material particulado fino a muy fino.

A la hora de emisión de este reporte, Nevados de Chillán mantiene tendencia de explosiones menores.

La alerta técnica volcánica se mantiene en:

alerta técnica AMARILLA



Sernageomin realiza vigilancia en línea e informa de manera oportuna sobre eventuales cambios en la actividad volcánica del país.

Servicio Nacional de Geología y Minería (Sernageomin)
Red Nacional de Vigilancia Volcánica (RNVV)
Observatorio Volcanológico De los Andes del Sur (Ovdas)