

Reporte Especial de Actividad Volcánica (REAV)
Región De Ñuble, Complejo Volcánico Nevados de Chillán

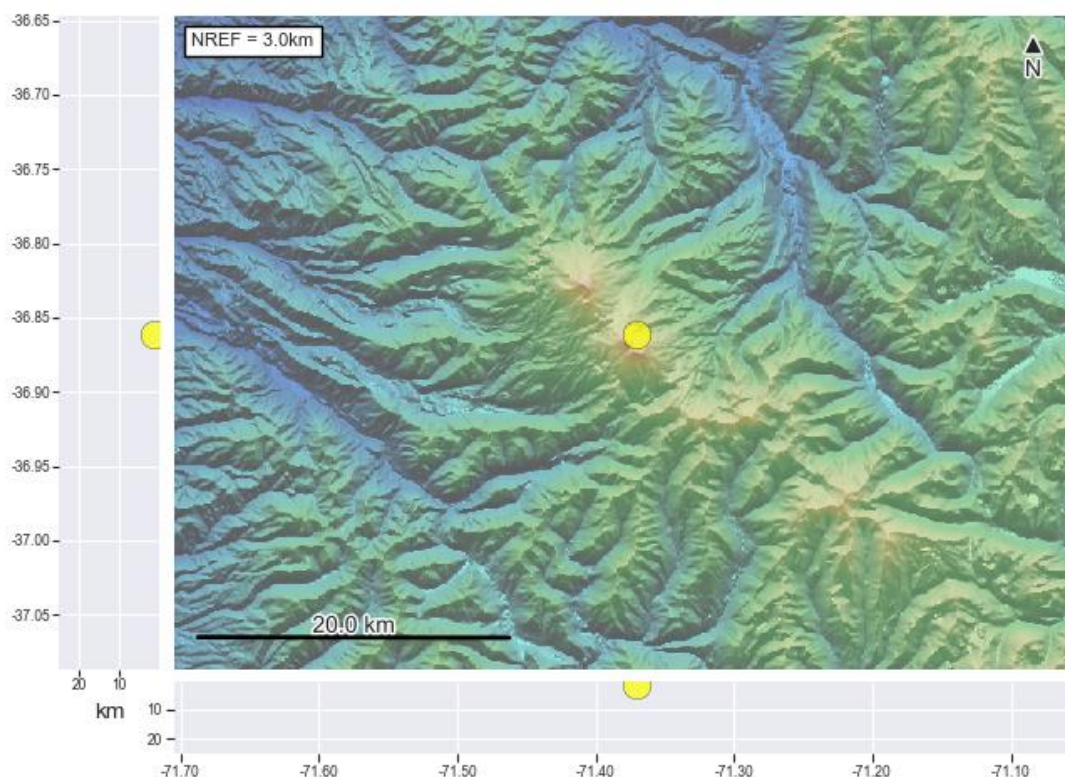
25 de mayo de 2021, 20:10 Hora local (Chile continental)

El **Servicio Nacional de Geología y Minería de Chile (Sernageomin)** da a conocer la siguiente información PRELIMINAR, obtenida a través de los equipos de monitoreo de la Red Nacional de Vigilancia Volcánica (RNVV), procesados y analizados en el Observatorio Volcanológico de los Andes del Sur (Ovdas):

Hoy martes 25 de mayo a las 19:46 hora local (23:46 UTC), las estaciones de monitoreo instaladas en las inmediaciones del **Complejo Volcánico Nevados de Chillán** registraron un sismo asociado a la dinámica de fluidos al interior del sistema volcánico (Largo Periodo).

Las características del sismo luego de su análisis son las siguientes:

TIEMPO DE ORIGEN:	19:46 hora local (23:46 UTC)
LATITUD:	36,861° S
LONGITUD:	71,371° O
PROFUNDIDAD:	1,4 km
DESPLAZAMIENTO REDUCIDO:	530 (cm*cm)
SEÑAL ACÚSTICA:	1,80 Pascales (Pa) reducidos a 1 km





**Servicio Nacional
de Geología y
Minería**

Así también, las características de la actividad superficial asociada son las siguientes:

ALTURA DE COLUMNA MÁXIMA: 400 metros sobre punto de emisión
DIRECCIÓN DE DISPERSIÓN: Sur-Este (SE)



La alerta técnica volcánica se mantiene en:



Sernageomin realiza vigilancia en línea e informa de manera oportuna sobre eventuales cambios en la actividad volcánica del país.

Servicio Nacional de Geología y Minería (Sernageomin)
Red Nacional de Vigilancia Volcánica (RNVV)
Observatorio Volcanológico De los Andes del Sur (Ovdas)

