

## **Reporte Especial de Actividad Volcánica (REAV)** Región De Ñuble, Complejo Volcánico Nevados de Chillán

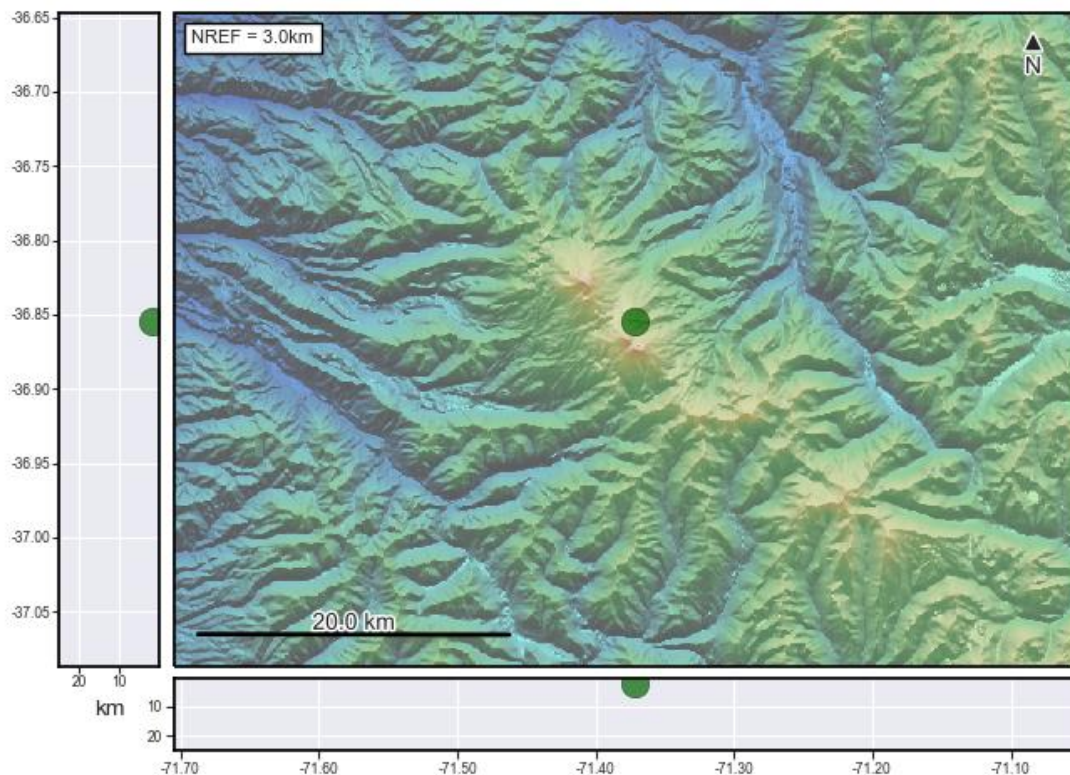
23 de mayo de 2021, 21:40 Hora local (Chile continental)

El **Servicio Nacional de Geología y Minería de Chile (Sernageomin)** da a conocer la siguiente información PRELIMINAR, obtenida a través de los equipos de monitoreo de la Red Nacional de Vigilancia Volcánica (RNVV), procesados y analizados en el Observatorio Volcanológico de los Andes del Sur (Ovdas):

El domingo 23 de mayo a las 20:54 hora local (00:54 UTC del lunes 24 de mayo), las estaciones de monitoreo instaladas en las inmediaciones del **Complejo Volcánico Nevados de Chillán** registraron una explosión asociada a la dinámica de fluidos al interior del sistema volcánico con emisión de gases y de material particulado.

Las características del sismo luego de su análisis son las siguientes:

TIEMPO DE ORIGEN:	20:54 hora local (00:54 UTC)
LATITUD:	36,854° S
LONGITUD:	71,371° O
PROFUNDIDAD:	1,9 km
DESPLAZAMIENTO REDUCIDO:	535 cm*cm
ACÚSTICA:	7 Pa (Reducidos a 1 km)



**OBSERVACIONES:**

Las condiciones meteorológicas no permitieron el registro de actividad superficial.

La alerta técnica volcánica se mantiene en:

**alerta técnica AMARILLA**



Sernageomin realiza vigilancia en línea e informa de manera oportuna sobre eventuales cambios en la actividad volcánica del país.

**Servicio Nacional de Geología y Minería (Sernageomin)**  
Red Nacional de Vigilancia Volcánica (RNVV)  
Observatorio Volcanológico De los Andes del Sur (Ovdas)