

Reporte Especial de Actividad Volcánica (REAV) Región de Ñuble, Complejo Volcánico Nevados de Chillán

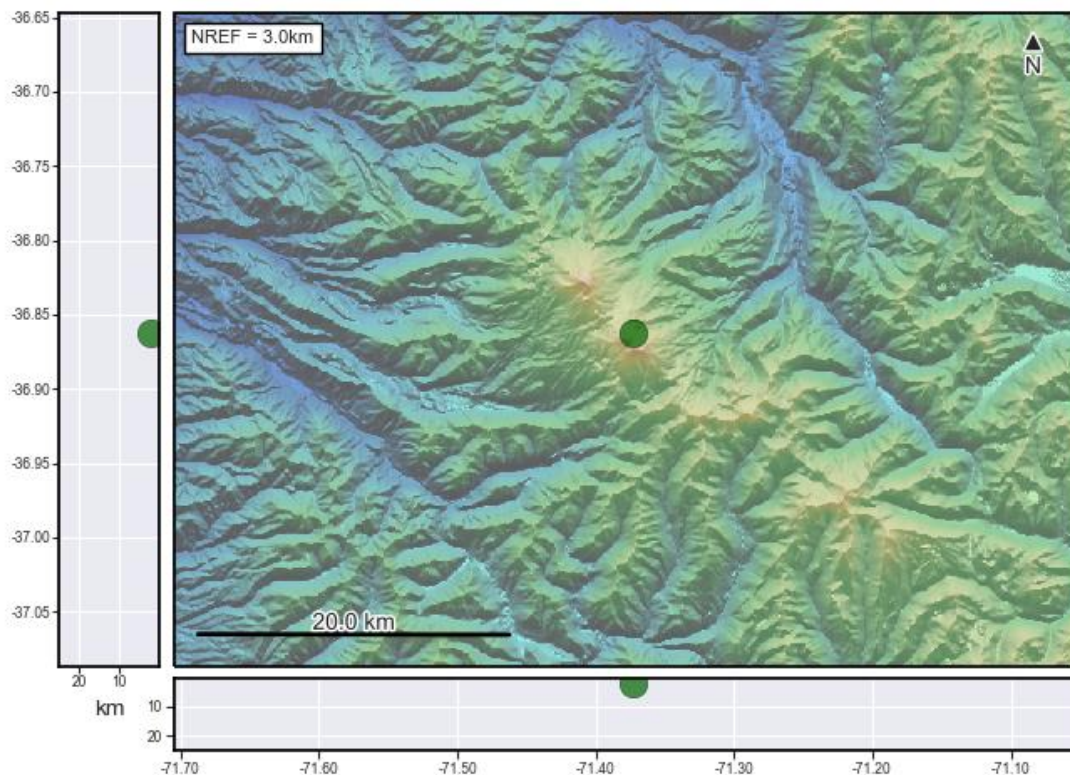
23 de mayo de 2021, 05:10 Hora local (Chile continental)

El **Servicio Nacional de Geología y Minería de Chile (Sernageomin)** da a conocer la siguiente información PRELIMINAR, obtenida a través de los equipos de monitoreo de la Red Nacional de Vigilancia Volcánica (RNVV), procesados y analizados en el Observatorio Volcanológico de los Andes del Sur (Ovdas):

Hoy domingo 23 de mayo a las 04:38 hora local (08:38 UTC), las estaciones de monitoreo instaladas en las inmediaciones del **Complejo Volcánico Nevados de Chillán** registraron una explosión asociada a la dinámica de fluidos al interior del sistema volcánico con emisión de gases y material incandescente.

Las características del sismo luego de su análisis son las siguientes:

TIEMPO DE ORIGEN:	04:38 hora local (08:38 UTC)
LATITUD:	36,862° S
LONGITUD:	71,373° O
PROFUNDIDAD:	2,0 km
Altura:	160m
DESPLAZAMIENTO REDUCIDO:	512 cm*cm
ACÚSTICA:	6 Pa (Reducidos a 1 km)





OBSERVACIONES:

El registro de las cámaras muestra emisión de material incandescente con depósito en las cercanías del cráter.

La alerta técnica volcánica se mantiene en:



Sernageomin realiza vigilancia en línea e informa de manera oportuna sobre eventuales cambios en la actividad volcánica del país.

Servicio Nacional de Geología y Minería (Sernageomin)
Red Nacional de Vigilancia Volcánica (RNVV)
Observatorio Volcanológico De los Andes del Sur (Ovdas)