

## **Reporte Especial de Actividad Volcánica (REAV)** Región de Ñuble, Complejo Volcánico Nevados de Chillán

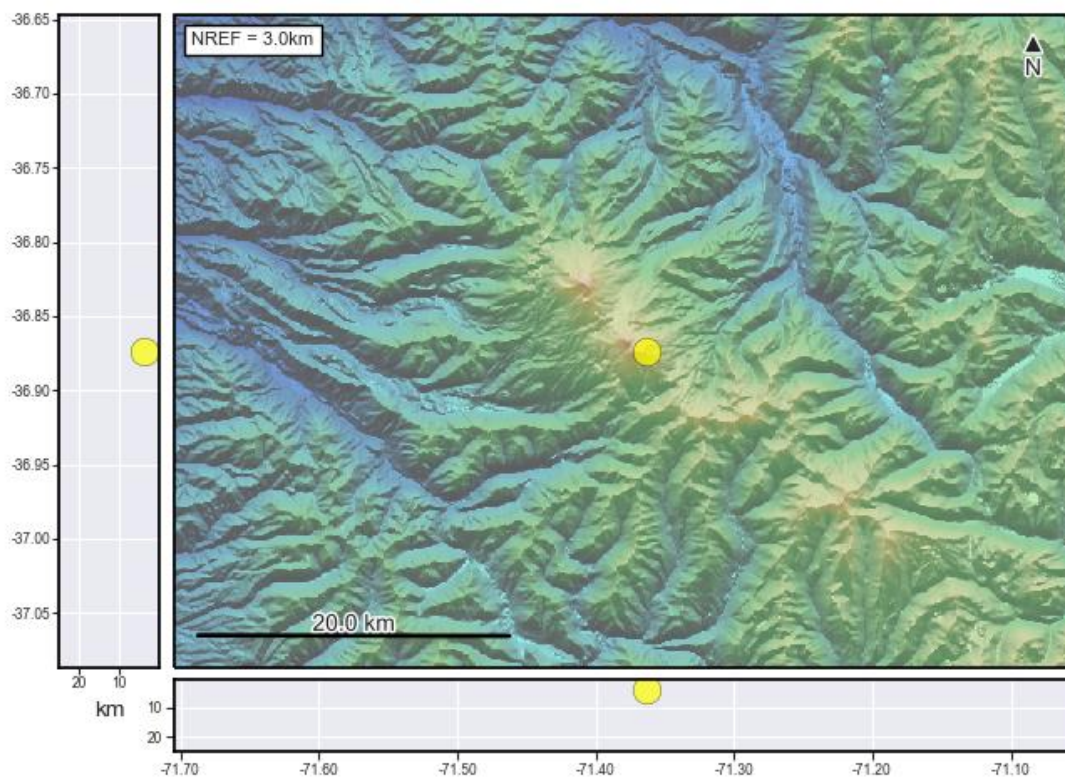
22 de mayo de 2021, 12:10 Hora local (Chile continental)

El **Servicio Nacional de Geología y Minería de Chile (Sernageomin)** da a conocer la siguiente información PRELIMINAR, obtenida a través de los equipos de monitoreo de la Red Nacional de Vigilancia Volcánica (RNVV), procesados y analizados en el Observatorio Volcanológico de los Andes del Sur (Ovdas):

Hoy sábado 22 de mayo a las 11:37 hora local (15:37 UTC), las estaciones de monitoreo instaladas en las inmediaciones del **Complejo Volcánico Nevados de Chillán** registraron un sismo asociado a la dinámica de fluidos al interior del sistema volcánico (Largo Periodo) con expresión superficial.

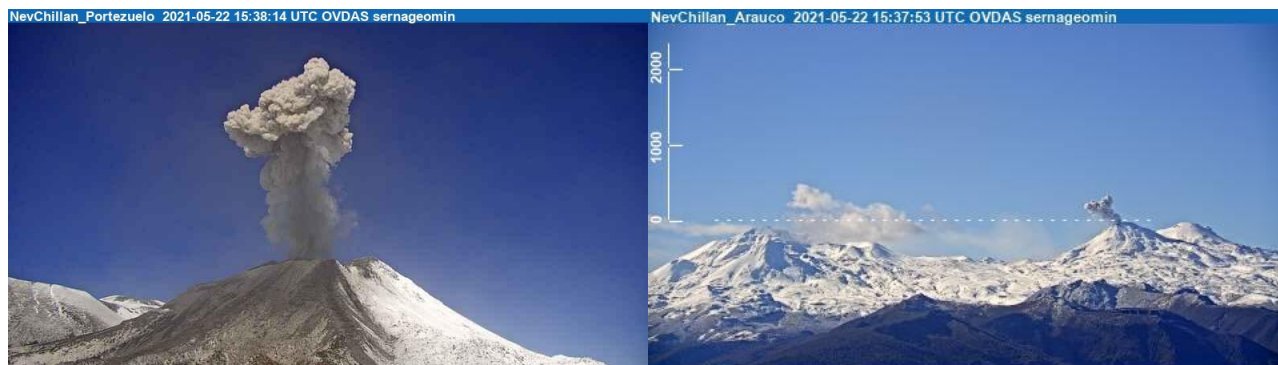
Las características del sismo, luego de su análisis, son las siguientes:

TIEMPO DE ORIGEN:	11:37 hora local (15:37 UTC)
LATITUD:	36,873° S
LONGITUD:	71,363° O
PROFUNDIDAD:	3,6 km
DESPLAZAMIENTO REDUCIDO:	530 (cm*cm)
SEÑAL ACÚSTICA:	14,3 Pascales (Pa) reducidos a 1 km



Así también, las características de la actividad superficial asociada son las siguientes:

ALTURA DE COLUMNA MÁXIMA: 580 metros sobre punto de emisión  
DIRECCIÓN DE DISPERSIÓN: Noreste (NE)



*Imágenes de la explosión*

La alerta técnica volcánica se mantiene en:



Sernageomin realiza vigilancia en línea e informa de manera oportuna sobre eventuales cambios en la actividad volcánica del país.

**Servicio Nacional de Geología y Minería (Sernageomin)**  
Red Nacional de Vigilancia Volcánica (RNVV)  
Observatorio Volcanológico De los Andes del Sur (Ovdas)