

## **Reporte Especial de Actividad Volcánica (REAV)** Región de Ñuble, Complejo Volcánico Nevados de Chillán

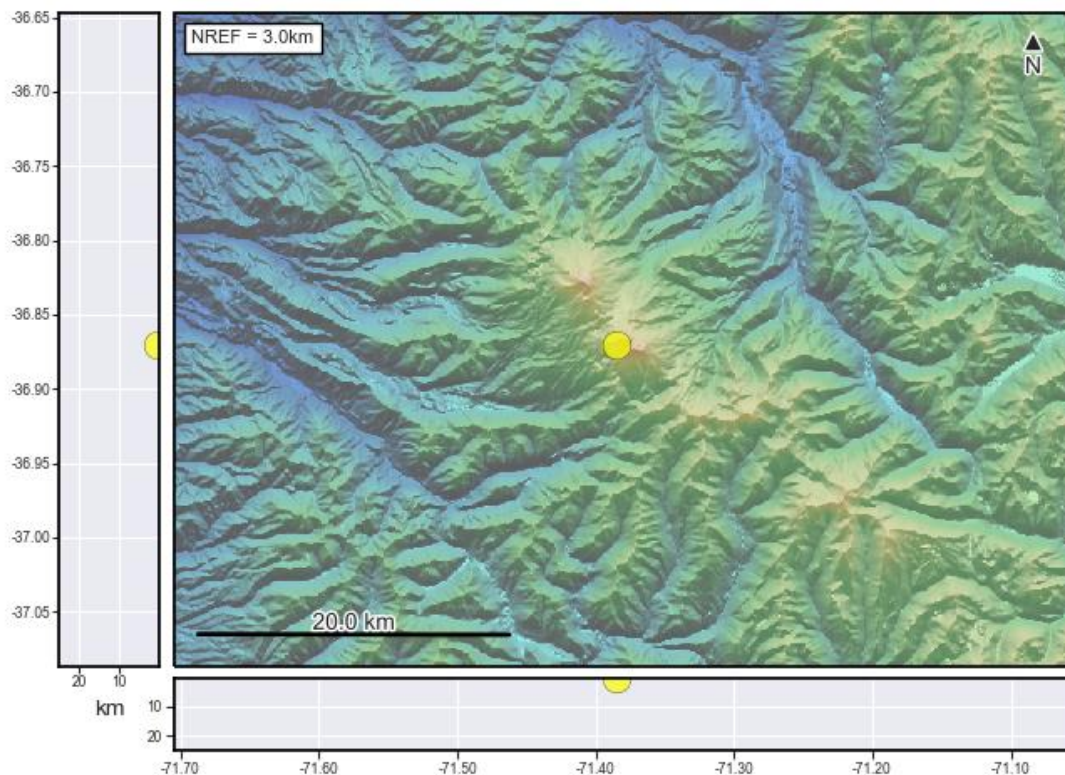
21 de mayo de 2021, 06:30 Hora local (Chile continental)

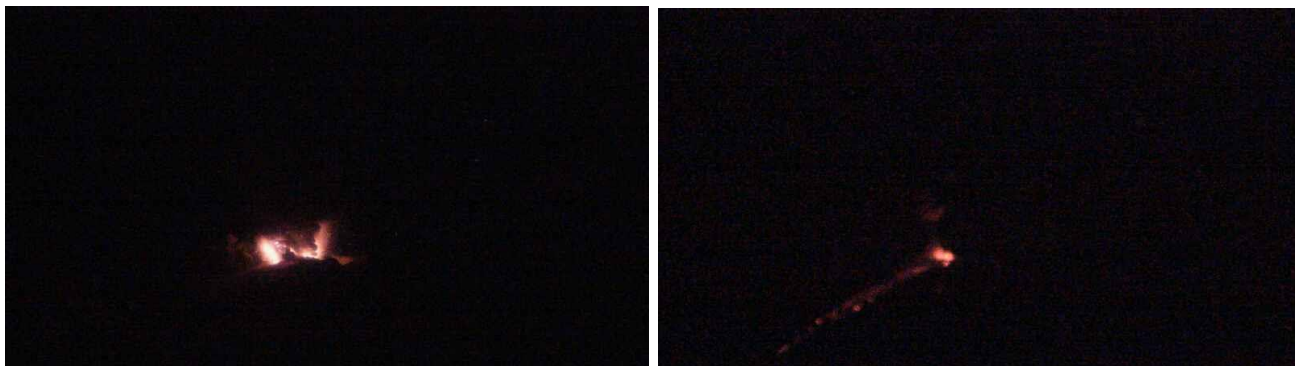
El **Servicio Nacional de Geología y Minería de Chile (Sernageomin)** da a conocer la siguiente información PRELIMINAR, obtenida a través de los equipos de monitoreo de la Red Nacional de Vigilancia Volcánica (RNVV), procesados y analizados en el Observatorio Volcanológico de los Andes del Sur (Ovdas):

Hoy viernes 21 de mayo a las 05:41 hora local (09:41 UTC), las estaciones de monitoreo instaladas en las inmediaciones del **Complejo Volcánico Nevados de Chillán** registraron una explosión asociada a la dinámica de fluidos al interior del sistema volcánico con emisión de gases y de material particulado.

Las características del sismo luego de su análisis son las siguientes:

TIEMPO DE ORIGEN:	05:41 hora local (09:41 UTC)
LATITUD:	36,860° S
LONGITUD:	71,384° O
PROFUNDIDAD:	0,2 km
DESPLAZAMIENTO REDUCIDO:	501 (cm*cm)
SEÑAL ACÚSTICA:	4,4 Pascales (Pa) reducidos a 1 km





**OBSERVACIONES:**

Aunque la incandescencia registrada alcanzó 150 metros por sobre el centro de emisión, se infiere que la columna alcanzó una altura mayor.

A consecuencia de la explosión se produjeron rodados por la ladera este (E), de alcance estimado de 500 metros.

La alerta técnica volcánica se mantiene en:

**alerta técnica AMARILLA**



Sernageomin realiza vigilancia en línea e informa de manera oportuna sobre eventuales cambios en la actividad volcánica del país.

**Servicio Nacional de Geología y Minería (Sernageomin)**  
Red Nacional de Vigilancia Volcánica (RNVV)  
Observatorio Volcanológico De los Andes del Sur (Ovdas)