

Reporte Especial de Actividad Volcánica (REAV) Región de Ñuble, Complejo Volcánico Nevados de Chillán

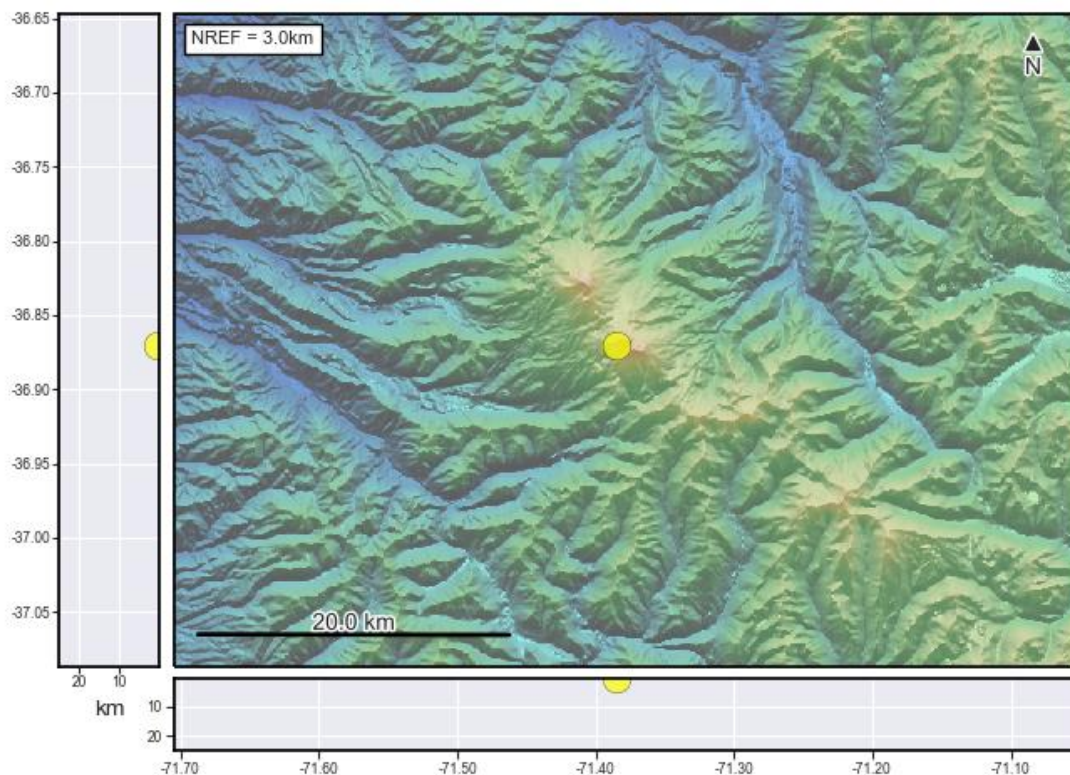
20 de mayo de 2021, 22:00 Hora local (Chile continental)

El **Servicio Nacional de Geología y Minería de Chile (Sernageomin)** da a conocer la siguiente información PRELIMINAR, obtenida a través de los equipos de monitoreo de la Red Nacional de Vigilancia Volcánica (RNVV), procesados y analizados en el Observatorio Volcanológico de los Andes del Sur (Ovdas):

Hoy, jueves 20 de mayo a las 20:48 y 20:52 hora local (00:48 y 00:53 UTC del 21 de mayo), las estaciones de monitoreo instaladas en las inmediaciones del **Complejo Volcánico Nevados de Chillán** registraron dos sismos asociados a la dinámica de fluidos al interior del sistema volcánico (Largo Periodo), con Desplazamientos Reducidos de 578 y 526 cm^2 , respectivamente.

Las características del sismo mayor, luego de su análisis, son las siguientes:

TIEMPO DE ORIGEN:	20:48 hora local (00:48 UTC del 21 de mayo)
LATITUD:	36,871° S
LONGITUD:	71,383° O
PROFUNDIDAD:	0,5 km
DESPLAZAMIENTO REDUCIDO:	578 (cm^2)
SEÑAL ACÚSTICA:	5 Pascales (Pa) reducidos a 1 km





OBSERVACIONES:

Las condiciones meteorológicas no permitieron la observación de actividad superficial.

La alerta técnica volcánica se mantiene en:



Sernageomin realiza vigilancia en línea e informa de manera oportuna sobre eventuales cambios en la actividad volcánica del país.

Servicio Nacional de Geología y Minería (Sernageomin)
Red Nacional de Vigilancia Volcánica (RNVV)
Observatorio Volcanológico De los Andes del Sur (Ovdas)

