

Reporte Especial de Actividad Volcánica (REAV) Región de Ñuble, Complejo Volcánico Nevados de Chillán

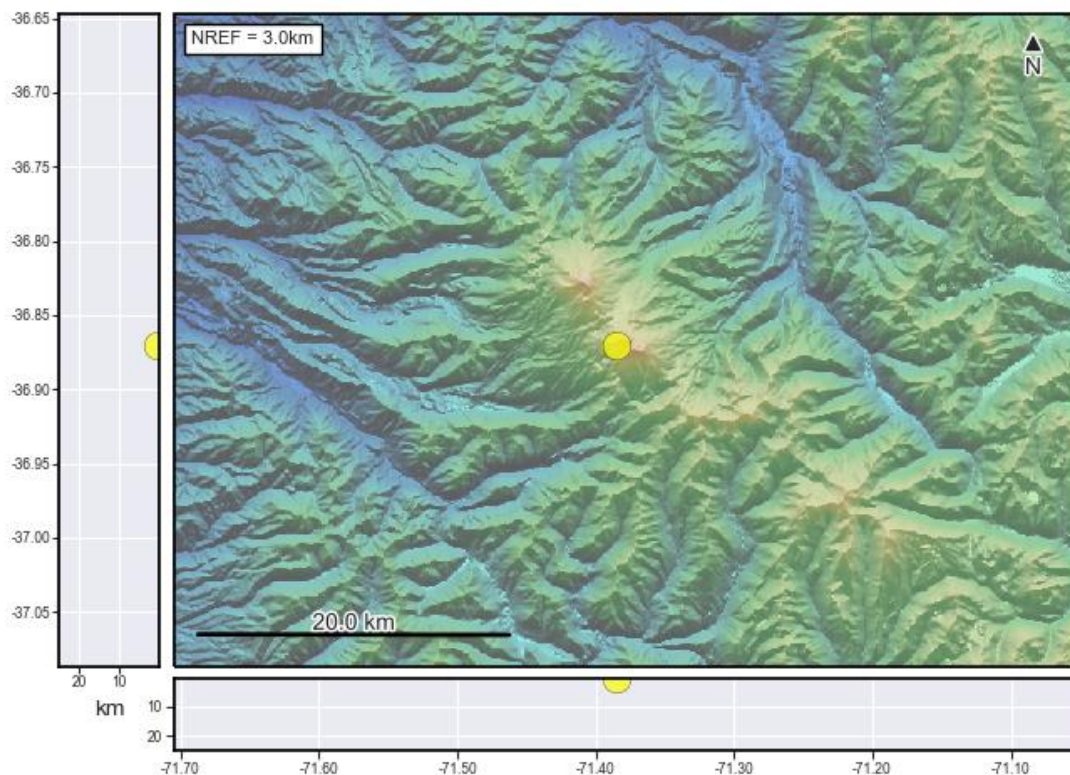
20 de mayo de 2021, 18:55 Hora local (Chile continental)

El **Servicio Nacional de Geología y Minería de Chile (Sernageomin)** da a conocer la siguiente información PRELIMINAR, obtenida a través de los equipos de monitoreo de la Red Nacional de Vigilancia Volcánica (RNVV), procesados y analizados en el Observatorio Volcanológico de los Andes del Sur (Ovdas):

Hoy, jueves 20 de mayo a las 17:39 y 17:53 hora local (21:39 y 21:53 UTC), las estaciones de monitoreo instaladas en las inmediaciones del **Complejo Volcánico Nevados de Chillán** registraron dos sismos asociados a la dinámica de fluidos al interior del sistema volcánico (Largo Periodo), con Desplazamientos Reducidos de 525 y 557 cm*cm, respectivamente.

Las características del sismo mayor, luego de su análisis, son las siguientes:

TIEMPO DE ORIGEN:	17:53 hora local (21:53 UTC)
LATITUD:	36,870° S
LONGITUD:	71,384° O
PROFUNDIDAD:	0,3 km
DESPLAZAMIENTO REDUCIDO:	557 (cm*cm)
SEÑAL ACÚSTICA:	14 Pascales (Pa) reducidos a 1 km



Así también, las características de la actividad superficial asociada son las siguientes:

ALTURA DE COLUMNA MÁXIMA: 150 metros sobre punto de emisión
DIRECCIÓN DE DISPERSIÓN: Sureste (SE)



OBSERVACIONES:

A pesar de las condiciones meteorológicas, se pudo apreciar una emisión de baja altura, cargada de material particulado.

La alerta técnica volcánica se mantiene en:

alerta técnica AMARILLA



Sernageomin realiza vigilancia en línea e informa de manera oportuna sobre eventuales cambios en la actividad volcánica del país.

Servicio Nacional de Geología y Minería (Sernageomin)
Red Nacional de Vigilancia Volcánica (RNVV)
Observatorio Volcanológico De los Andes del Sur (Ovdas)