

Reporte Especial de Actividad Volcánica (REAV) Región De Ñuble, Complejo Volcánico Nevados de Chillán

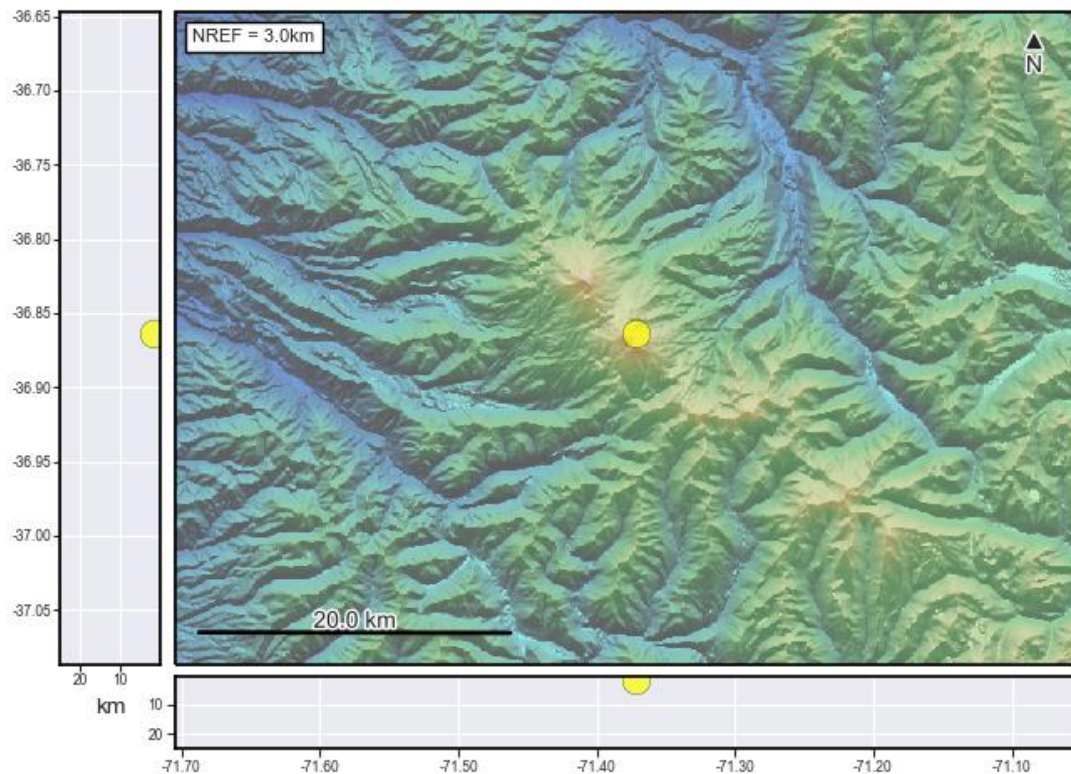
16 de mayo de 2021, 03:15 Hora local (Chile continental)

El **Servicio Nacional de Geología y Minería de Chile (Sernageomin)** da a conocer la siguiente información PRELIMINAR, obtenida a través de los equipos de monitoreo de la Red Nacional de Vigilancia Volcánica (RNVV), procesados y analizados en el Observatorio Volcanológico de los Andes del Sur (Ovdas):

Hoy domingo 16 de mayo a las 02:22 hora local (06:22 UTC), las estaciones de monitoreo instaladas en las inmediaciones del **Complejo Volcánico Nevados de Chillán** registraron un sismo asociado a la dinámica de fluidos al interior del sistema volcánico (Largo Periodo).

Las características del sismo luego de su análisis son las siguientes:

TIEMPO DE ORIGEN:	02:22 hora local (06:22 UTC)
LATITUD:	36,863° S
LONGITUD:	71,371° O
PROFUNDIDAD:	1,5 km
DESPLAZAMIENTO REDUCIDO:	536 (cm*cm)
SEÑAL ACÚSTICA:	6,3 Pascales (Pa) reducidos a 1 km



NevChillan_Portezuelo 2021-05-16 06:23:10 UTC OVDAS sernageomin



OBSERVACIONES:

No se puede definir altura de columna de la explosión, solo se evidencia la incandescencia del material emitido.

La alerta técnica volcánica se mantiene en:

alerta técnica AMARILLA



Sernageomin realiza vigilancia en línea e informa de manera oportuna sobre eventuales cambios en la actividad volcánica del país.

Servicio Nacional de Geología y Minería (Sernageomin)
Red Nacional de Vigilancia Volcánica (RNVV)
Observatorio Volcanológico De los Andes del Sur (Ovdas)