

Reporte Especial de Actividad Volcánica (REAV) Región De Los Ríos, Complejo Volcánico Mocho-Choshuenco

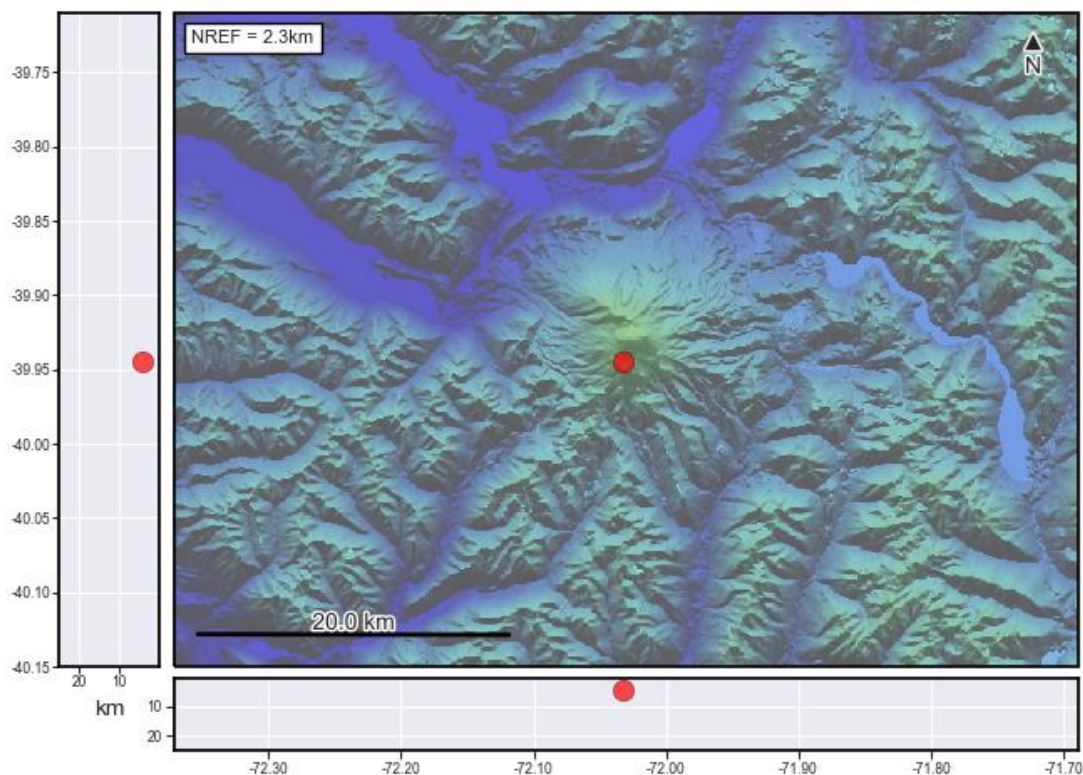
11 de mayo de 2021, 22:05 Hora local (Chile continental)

El **Servicio Nacional de Geología y Minería de Chile (Sernageomin)** da a conocer la siguiente información PRELIMINAR, obtenida a través de los equipos de monitoreo de la Red Nacional de Vigilancia Volcánica (RNVV), procesados y analizados en el Observatorio Volcanológico de los Andes del Sur (Ovdas):

El martes 11 de mayo a las 21:24 hora local (miércoles 12 de mayo a las 01:24 UTC), las estaciones de monitoreo instaladas en las inmediaciones del **Complejo Volcánico Mocho-Choshuenco** registraron un sismo asociado al fracturamiento de roca (Volcano-Tectónico).

Las características del sismo luego de su análisis son las siguientes:

| | |
|-------------------|------------------------------|
| TIEMPO DE ORIGEN: | 21:24 hora local (01:24 UTC) |
| LATITUD: | 39,944° S |
| LONGITUD: | 72,033° O |
| PROFUNDIDAD: | 4,3 km |
| MAGNITUD LOCAL: | 3,0 (ML) |





**Servicio Nacional
de Geología y
Minería**

OBSERVACIONES:

Al momento de la emisión de este reporte sólo se registran 2 sismos volcano-tectónicos de baja energía.

La alerta técnica volcánica se mantiene en:



Sernageomin realiza vigilancia en línea e informa de manera oportuna sobre eventuales cambios en la actividad volcánica del país.

Servicio Nacional de Geología y Minería (Sernageomin)
Red Nacional de Vigilancia Volcánica (RNVV)
Observatorio Volcanológico De los Andes del Sur (Ovdas)

