

Reporte Especial de Actividad Volcánica (REAV) Región de Ñuble, Complejo Volcánico Nevados de Chillán

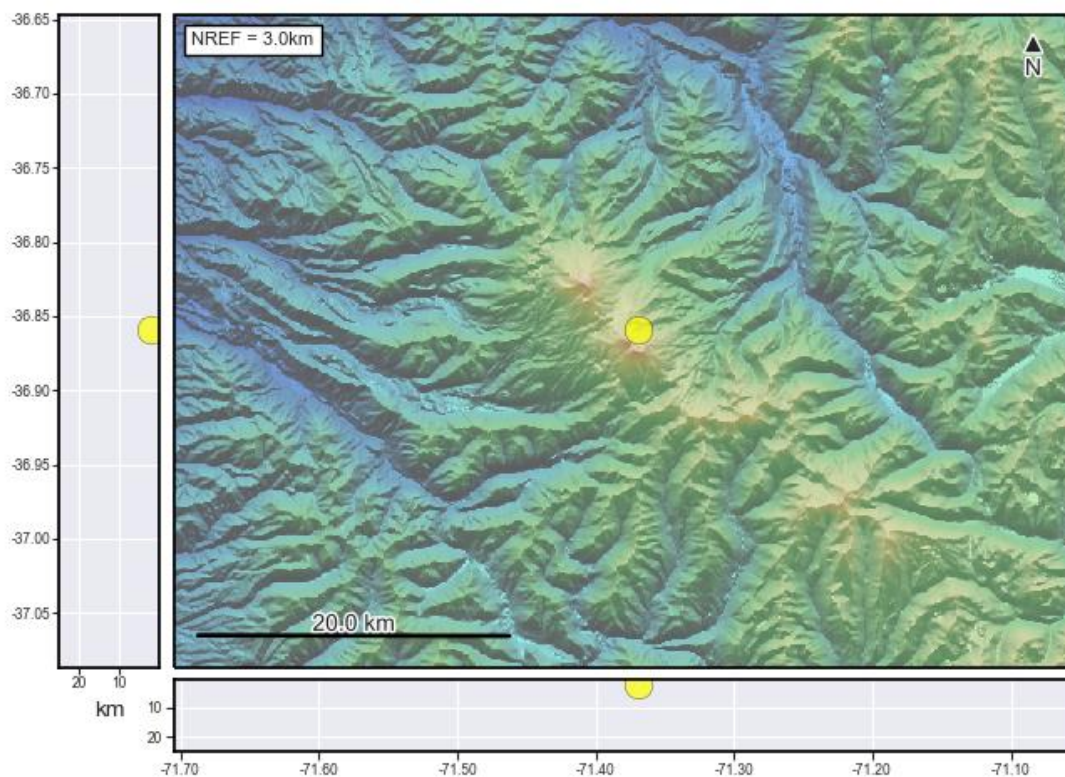
08 de mayo de 2021, 17:05 Hora local (Chile continental)

El **Servicio Nacional de Geología y Minería de Chile (Sernageomin)** da a conocer la siguiente información PRELIMINAR, obtenida a través de los equipos de monitoreo de la Red Nacional de Vigilancia Volcánica (RNVV), procesados y analizados en el Observatorio Volcanológico de los Andes del Sur (Ovdas):

Hoy, sábado 08 de mayo a las 16:34 hora local (20:34 UTC), las estaciones de monitoreo instaladas en las inmediaciones del **Complejo Volcánico Nevados de Chillán** registraron un sismo asociado a la dinámica de fluidos al interior del sistema volcánico (Largo Periodo).

Las características del sismo luego de su análisis son las siguientes:

TIEMPO DE ORIGEN:	16:34 hora local (20:34 UTC)
LATITUD:	36,858° S
LONGITUD:	71,369° O
PROFUNDIDAD:	2,1 km
DESPLAZAMIENTO REDUCIDO:	526 (cm*cm)
SEÑAL ACÚSTICA:	4.45 Pascales (Pa) reducidos a 1 km



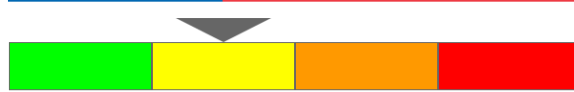


**Servicio Nacional
de Geología y
Minería**

No fue posible registrar actividad superficial debido a las condiciones meteorológicas.

La alerta técnica volcánica se mantiene en:

alerta técnica AMARILLA



Sernageomin realiza vigilancia en línea e informa de manera oportuna sobre eventuales cambios en la actividad volcánica del país.

Servicio Nacional de Geología y Minería (Sernageomin)

Red Nacional de Vigilancia Volcánica (RNW)

Observatorio Volcanológico De los Andes del Sur (Ovdas)

