

Reporte Especial de Actividad Volcánica (REAV) Región De Ñuble, Complejo Volcánico Nevados de Chillán

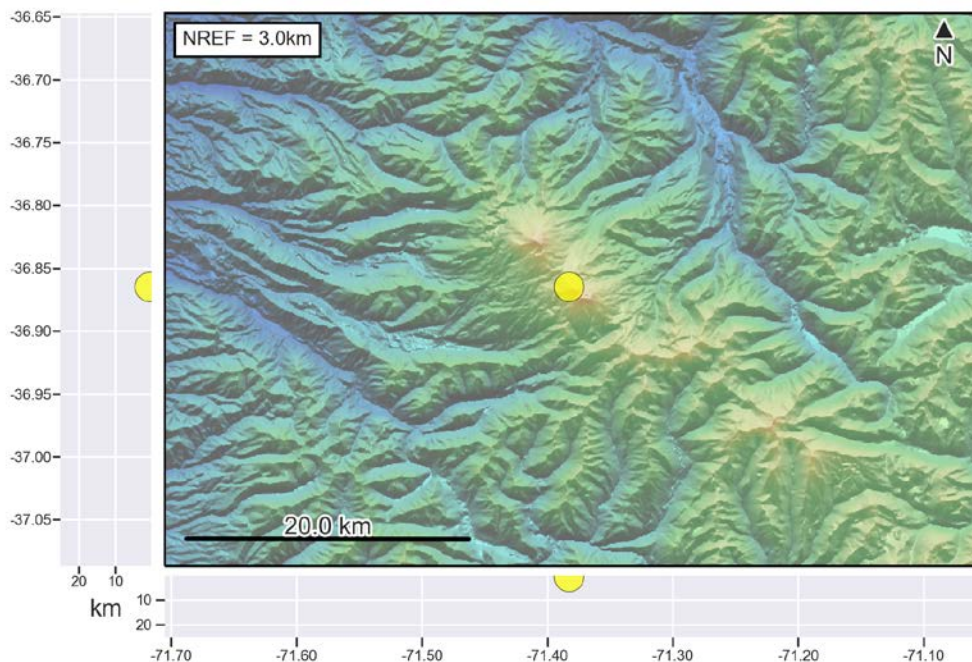
05 de mayo de 2021, 16:40 Hora local (Chile continental)

El **Servicio Nacional de Geología y Minería de Chile (Sernageomin)** da a conocer la siguiente información PRELIMINAR, obtenida a través de los equipos de monitoreo de la Red Nacional de Vigilancia Volcánica (RNVV), procesados y analizados en el Observatorio Volcanológico de los Andes del Sur (Ovdas):

Hoy miércoles 05 de mayo a las 16:10 hora local (20:10 UTC), las estaciones de monitoreo instaladas en las inmediaciones del **Complejo Volcánico Nevados de Chillán** registraron una explosión asociada a la dinámica de fluidos al interior del sistema volcánico con emisión de gases y de material particulado.

Las características del sismo luego de su análisis son las siguientes:

TIEMPO DE ORIGEN:	16:10 hora local (20:10 UTC)
LATITUD:	36,865° S
LONGITUD:	71,376° O
PROFUNDIDAD:	0,3 km
DESPLAZAMIENTO REDUCIDO:	504 (cm*cm)
SEÑAL ACÚSTICA:	3.63 Pascales (Pa) reducidos a 1 km



Así también, las características de la actividad superficial asociada son las siguientes:

ALTURA DE COLUMNA MÁXIMA: 320 metros sobre punto de emisión
DIRECCIÓN DE DISPERSIÓN: Sur-Oeste (SO)



OBSERVACIONES:

La columna eruptiva alcanzó los 320 metros sobre el punto de emisión.

La alerta técnica volcánica se mantiene en:

alerta técnica AMARILLA



Sernageomin realiza vigilancia en línea e informa de manera oportuna sobre eventuales cambios en la actividad volcánica del país.

Servicio Nacional de Geología y Minería (Sernageomin)
Red Nacional de Vigilancia Volcánica (RNVV)
Observatorio Volcanológico De los Andes del Sur (Ovdas)