

Reporte Especial de Actividad Volcánica (REAV) Región Del Maule, Complejo Volcánico Laguna del Maule

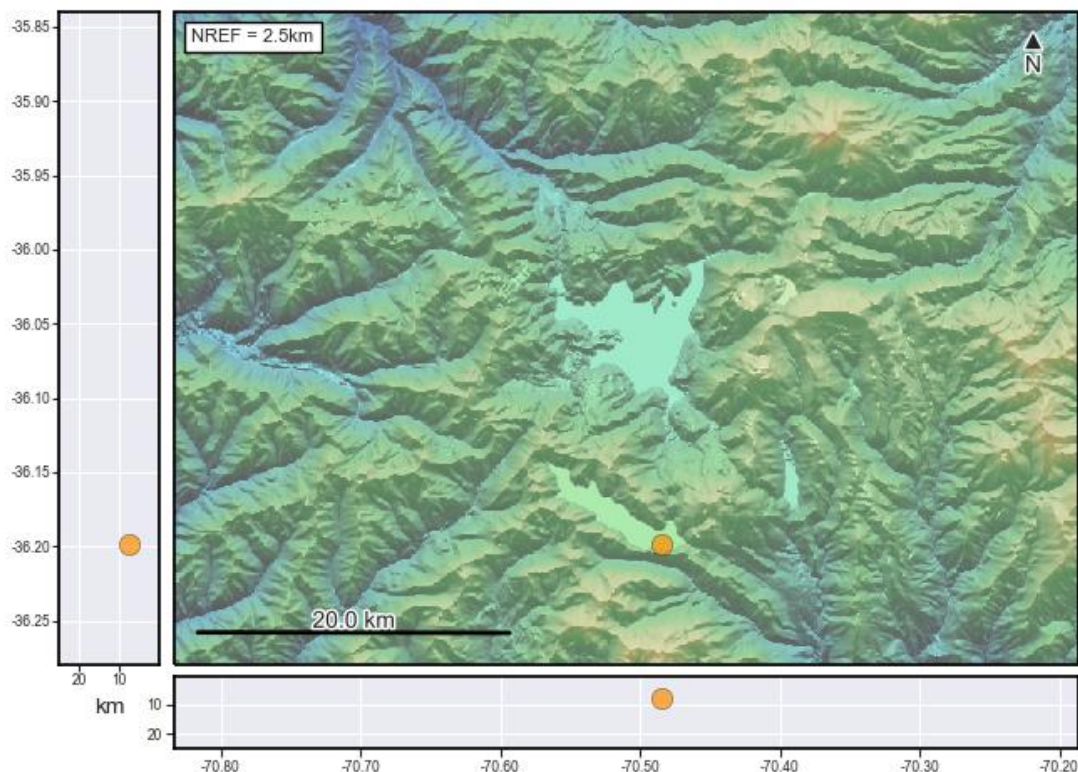
15 de abril de 2021, 06:25 Hora local (Chile continental)

El **Servicio Nacional de Geología y Minería de Chile (Sernageomin)** da a conocer la siguiente información **PRELIMINAR**, obtenida a través de los equipos de monitoreo de la Red Nacional de Vigilancia Volcánica (RNVV), procesados y analizados en el Observatorio Volcanológico de los Andes del Sur (Ovdas):

Hoy jueves 15 de abril a las 05:09 hora local (09:09 UTC), las estaciones de monitoreo instaladas en las inmediaciones del **Complejo Volcánico Laguna del Maule** registraron un sismo asociado tanto al fracturamiento de roca como a la dinámica de fluidos al interior del sistema volcánico (Híbrido).

Las características del sismo luego de su análisis son las siguientes:

TIEMPO DE ORIGEN:	05:09 hora local (09:09 UTC)
LATITUD:	36,198° S
LONGITUD:	70,484° O
PROFUNDIDAD:	7,6 km
MAGNITUD LOCAL (M_L):	3,0
DESPLAZAMIENTO REDUCIDO (D_R):	1703 cm^2



OBSERVACIONES:

Previo y posterior a la ocurrencia del sismo informado, se registraron eventos con características similares y de menor energía.

A partir de las imágenes disponibles no se observan anomalías asociadas al evento descrito.

La alerta técnica volcánica se mantiene en:



Sernageomin realiza vigilancia en línea e informa de manera oportuna sobre eventuales cambios en la actividad volcánica del país.

Servicio Nacional de Geología y Minería (Sernageomin)
Red Nacional de Vigilancia Volcánica (RNVV)
Observatorio Volcanológico De los Andes del Sur (Ovdas)