

## **Reporte Especial de Actividad Volcánica (REAV)** Región de Ñuble, Complejo Volcánico Nevados de Chillán

22 de marzo de 2021, 11:40 Hora local (Chile continental)

El **Servicio Nacional de Geología y Minería de Chile (Sernageomin)** da a conocer la siguiente información PRELIMINAR, obtenida a través de los equipos de monitoreo de la Red Nacional de Vigilancia Volcánica (RNVV), procesados y analizados en el Observatorio Volcanológico de los Andes del Sur (Ovdas):

Hoy lunes 22 de marzo a las 11:16 hora local (14:16 UTC), las estaciones de monitoreo instaladas en las inmediaciones del **Complejo Volcánico Nevados de Chillán** registraron un sismo asociado al fracturamiento de roca (Volcano-Tectónico), localizado 4 km al SE del centro de emisión activo.

Las características del sismo luego de su análisis son las siguientes:

TIEMPO DE ORIGEN:	11:16 hora local (14:16 UTC)
LATITUD:	36,884° S
LONGITUD:	71,338° O
PROFUNDIDAD:	4,0 km
MAGNITUD LOCAL:	3,3 (ML)

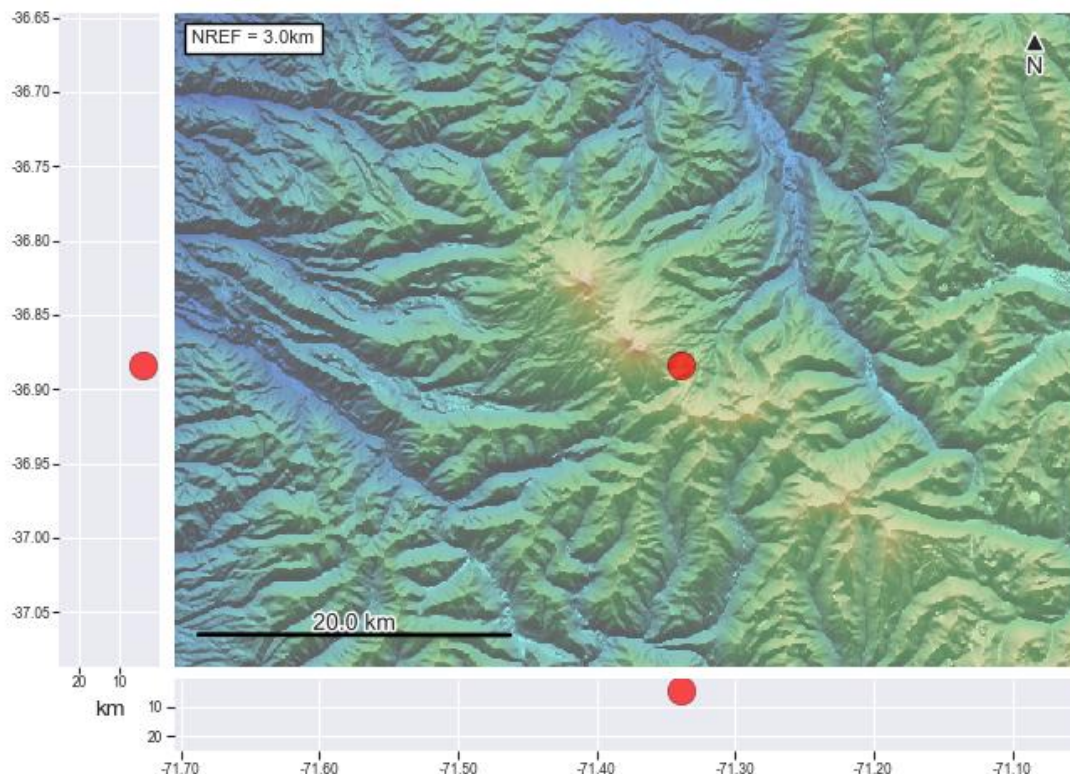


Figura 1: Mapa de Nevados de Chillán. Círculo rojo: Sismo VT localizado.



**Servicio Nacional  
de Geología y  
Minería**

**OBSERVACIONES:**

No se registró actividad superficial asociada al sismo.

La alerta técnica volcánica se mantiene en:

**alerta técnica AMARILLA**



Sernageomin realiza vigilancia en línea e informa de manera oportuna sobre eventuales cambios en la actividad volcánica del país.

**Servicio Nacional de Geología y Minería (Sernageomin)**  
Red Nacional de Vigilancia Volcánica (RNVV)  
Observatorio Volcanológico De los Andes del Sur (Ovdas)

