

Reporte Especial de Actividad Volcánica (REAV) Región De Ñuble, Complejo Volcánico Nevados de Chillán

16 de enero de 2021, 17:10 Hora local (Chile continental)

El **Servicio Nacional de Geología y Minería de Chile (Sernageomin)** da a conocer la siguiente información PRELIMINAR, obtenida a través de los equipos de monitoreo de la Red Nacional de Vigilancia Volcánica (RNVV), procesados y analizados en el Observatorio Volcanológico de los Andes del Sur (Ovdas):

Hoy sábado 16 de enero a las 16:38 hora local (19:38 UTC), las estaciones de monitoreo instaladas en las inmediaciones del **Complejo Volcánico Nevados de Chillán** registraron un sismo volcánico (VT) de magnitud destacada.

Las características del sismo luego de su análisis son las siguientes:

TIEMPO DE ORIGEN:	16:38 hora local (19:38 UTC)
LATITUD:	36,869° S
LONGITUD:	71,356° O
PROFUNDIDAD:	3,2 km
MAGNITUD LOCAL:	3,4 (M_L)

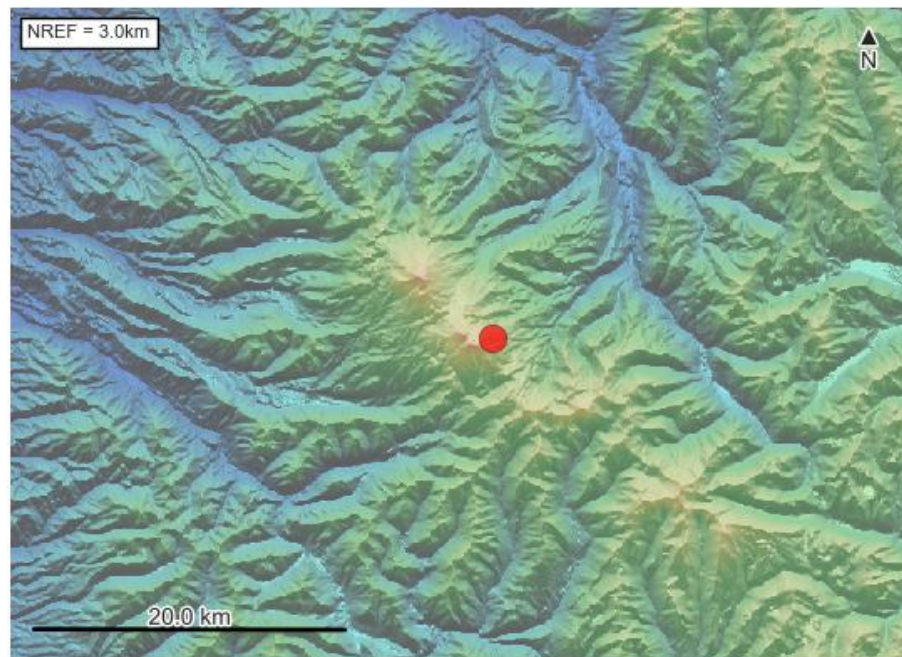


Fig. 1. El círculo en color rojo representa en superficie la localización del sismo.

OBSERVACIONES:

Al momento de ocurrencia de este sismo, la actividad volcánica se sigue presentando de manera habitual tal y como se ha desarrollado durante los últimos días.



**Servicio Nacional
de Geología y
Minería**

La alerta técnica volcánica se mantiene en:

alerta técnica AMARILLA



Sernageomin realiza vigilancia en línea e informa de manera oportuna sobre eventuales cambios en la actividad volcánica del país.

Servicio Nacional de Geología y Minería (Sernageomin)
Red Nacional de Vigilancia Volcánica (RNVV)
Observatorio Volcanológico De los Andes del Sur (Ovdas)

