

## **Reporte Especial de Actividad Volcánica (REAV)** Región De Ñuble, Complejo Volcánico Nevados de Chillán

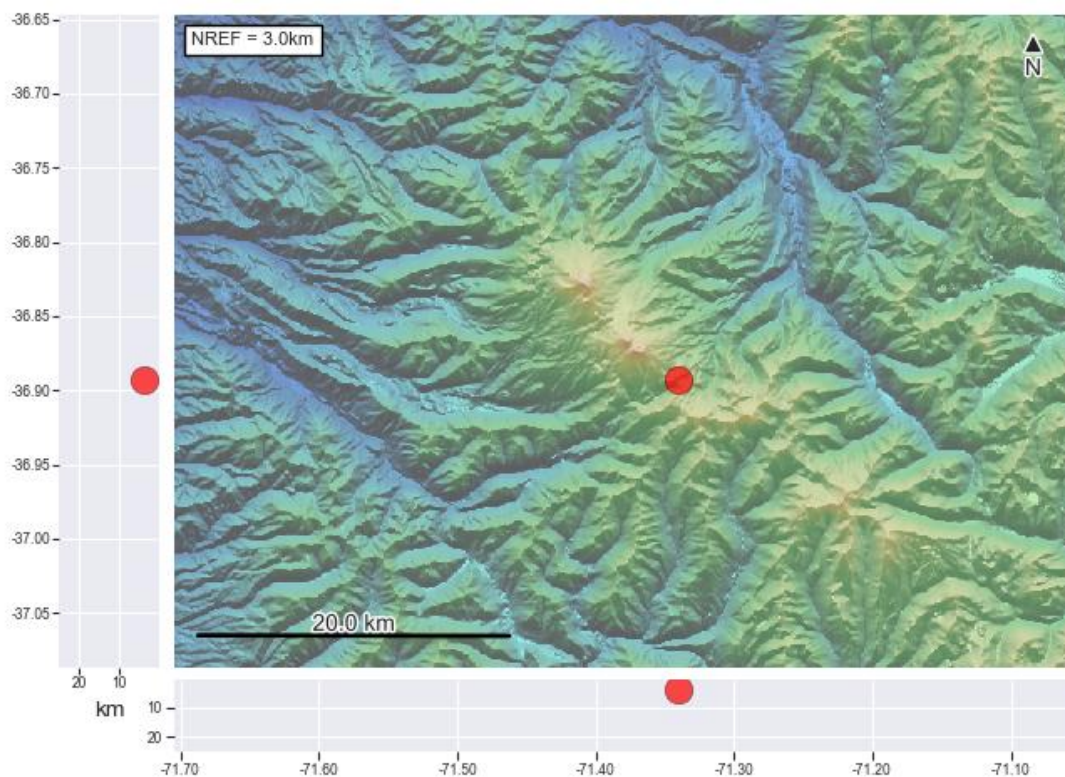
14 de enero de 2021, 15:10 Hora local (Chile continental)

El **Servicio Nacional de Geología y Minería de Chile (Sernageomin)** da a conocer la siguiente información PRELIMINAR, obtenida a través de los equipos de monitoreo de la Red Nacional de Vigilancia Volcánica (RNVV), procesados y analizados en el Observatorio Volcanológico de los Andes del Sur (Ovdas):

Hoy jueves 14 de enero a las 14:41 hora local (17:41 UTC), las estaciones de monitoreo instaladas en las inmediaciones del **Complejo Volcánico Nevados de Chillán** registraron un sismo asociado al fracturamiento de roca (Volcano-Tectónico).

Las características del sismo luego de su análisis son las siguientes:

TIEMPO DE ORIGEN:	14:41 hora local (17:41 UTC)
LATITUD:	36,892° S
LONGITUD:	71,340° O
PROFUNDIDAD:	3,9 km
MAGNITUD LOCAL:	3,1 (ML)



**OBSERVACIONES:**

No se han registrado cambios significativos en la dinámica interna del complejo volcánico, así como tampoco actividad superficial de intensidad elevada.

La alerta técnica volcánica se mantiene en:



Sernageomin realiza vigilancia en línea e informa de manera oportuna sobre eventuales cambios en la actividad volcánica del país.

**Servicio Nacional de Geología y Minería (Sernageomin)**  
Red Nacional de Vigilancia Volcánica (RNVV)  
Observatorio Volcanológico De los Andes del Sur (Ovdas)