

## Reporte Especial de Actividad Volcánica (REAV) Región De Ñuble, Complejo Volcánico Nevados de Chillán

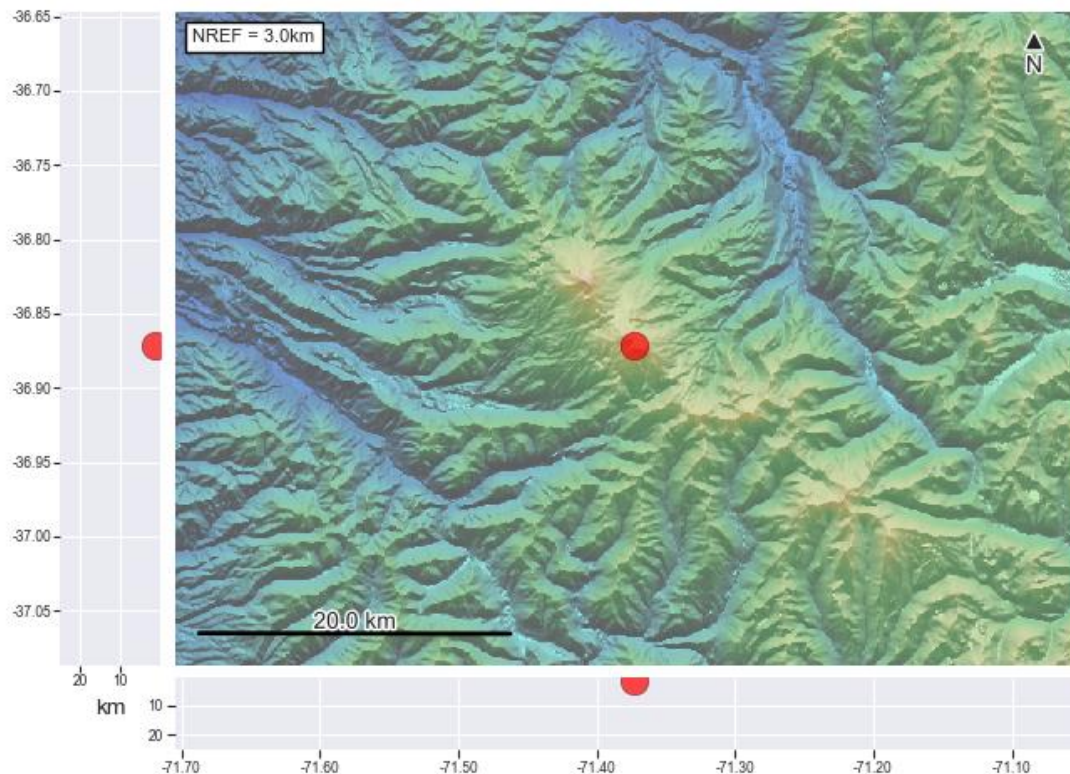
07 de enero de 2021, 06:15 Hora local (Chile continental)

El Servicio Nacional de Geología y Minería de Chile (Sernageomin) da a conocer la siguiente información PRELIMINAR, obtenida a través de los equipos de monitoreo de la Red Nacional de Vigilancia Volcánica (RNVV), procesados y analizados en el Observatorio Volcanológico de los Andes del Sur (Ovdas):

Hoy jueves 07 de enero a las 05:55 hora local (08:55 UTC), las estaciones de monitoreo instaladas en las inmediaciones del Complejo Volcánico Nevados de Chillán registraron un sismo asociado al fracturamiento de roca (Volcano-Tectónico).

Las características del sismo luego de su análisis son las siguientes:

TIEMPO DE ORIGEN:	05:55 hora local (08:55 UTC)
LATITUD:	36,872° S
LONGITUD:	71,372° O
PROFUNDIDAD:	1,5 km
MAGNITUD LOCAL:	3,5 (ML)



OBSERVACIONES:

Posterior a la ocurrencia de este evento no se han registrado cambios significativos en la dinámica interna del complejo volcánico, así como tampoco actividad superficial de intensidad elevada.

La alerta técnica volcánica se mantiene en:



Sernageomin realiza vigilancia en línea e informa de manera oportuna sobre eventuales cambios en la actividad volcánica del país.

Servicio Nacional de Geología y Minería (Sernageomin)  
Red Nacional de Vigilancia Volcánica (RNVV)  
Observatorio Volcanológico De los Andes del Sur (Ovdas)