

Reporte Especial de Actividad Volcánica (REAV) Región De Ñuble, Complejo Volcánico Nevados de Chillán

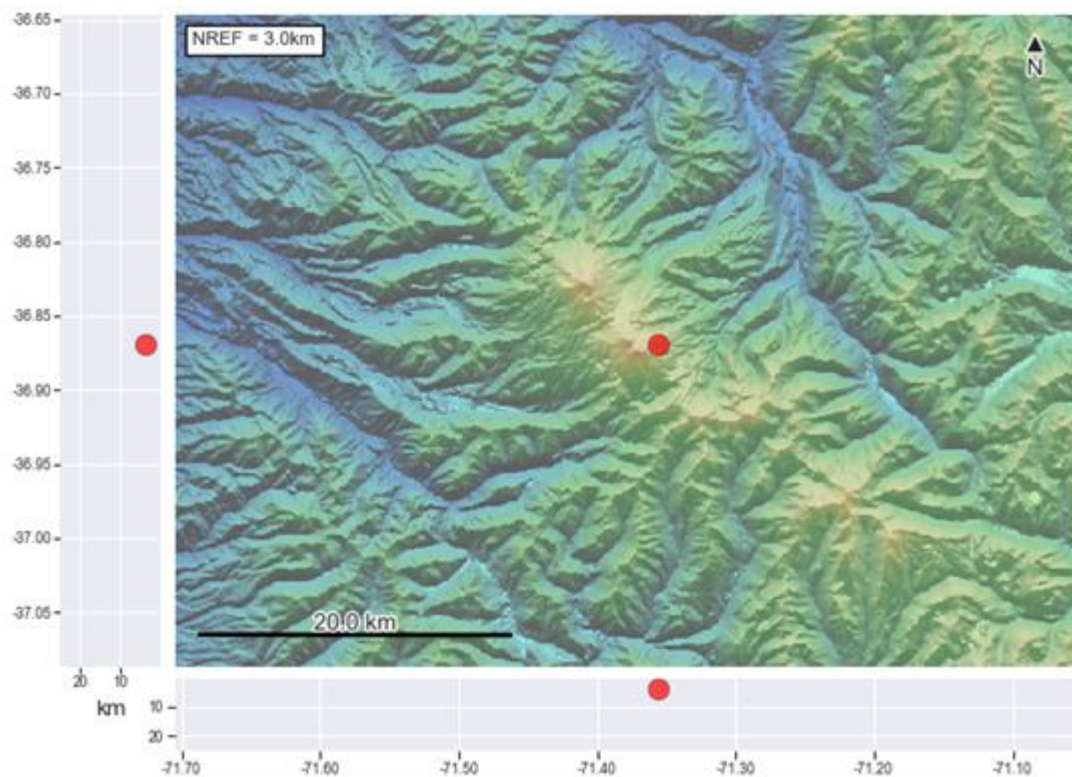
01 de enero de 2021, 11:30 Hora local (Chile continental)

El **Servicio Nacional de Geología y Minería de Chile (Sernageomin)** da a conocer la siguiente información PRELIMINAR, obtenida a través de los equipos de monitoreo de la Red Nacional de Vigilancia Volcánica (RNVV), procesados y analizados en el Observatorio Volcanológico de los Andes del Sur (Ovdas):

El día viernes 1 de enero a las 10:43 hora local (13:43 UTC), las estaciones de monitoreo instaladas en las inmediaciones del **Complejo Volcánico Nevados de Chillán** registraron un sismo asociado al fracturamiento de roca (Volcano-Tectónico).

Las características del sismo luego de su análisis son las siguientes:

| | |
|-------------------|------------------------------|
| TIEMPO DE ORIGEN: | 10:43 hora local (13:43 UTC) |
| LATITUD: | 36,865° S |
| LONGITUD: | 71,364° O |
| PROFUNDIDAD: | 3.41 km |
| MAGNITUD LOCAL: | 3.7 (ML) |



OBSERVACIONES:

El sismo no se relacionó con cambios en la actividad superficial. A la hora de emisión de este reporte la sismicidad mantiene niveles similares a los presentes antes la ocurrencia del evento. No hay reportes de comunidades cercanas sobre la percepción del evento sísmico.

La alerta técnica volcánica se mantiene en:



Sernageomin realiza vigilancia en línea e informa de manera oportuna sobre eventuales cambios en la actividad volcánica del país.

Servicio Nacional de Geología y Minería (Sernageomin)
Red Nacional de Vigilancia Volcánica (RNVV)
Observatorio Volcanológico De los Andes del Sur (Ovdas)